

KP 2 BUDOWA OWADÓW

Cel: Powtórzenie konstrukcji przedstawicieli owadów z uczniami.

1. Nauczyciel zadaje pytania, aby uczniowie zdali sobie z tego sprawę:

a) owady należą do stawonogów - mają ciało złożone ze stawów i kończyn przegubowych

b) większość przedstawicieli ma trzy pary nóg

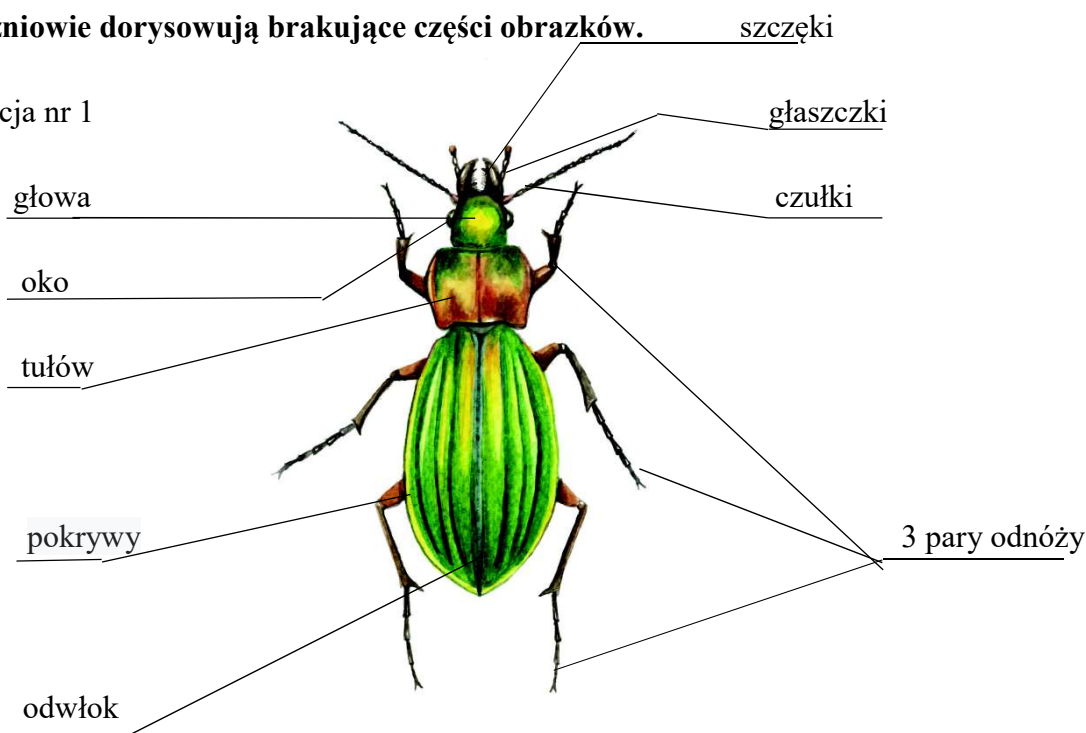
c) występują różnice w skrzydle – błoniaste skrzydła, pokrywy, liczba skrzydeł

Wskaże uczniom, że są przedstawiciele owadów bez skrzydeł

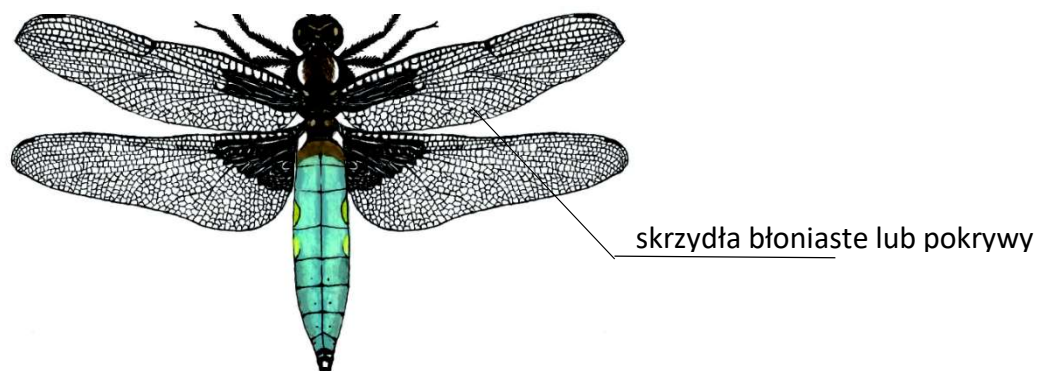
Rozwiązanie:

2. Uczniowie dorysowują brakujące części obrazków.

ilustracja nr 1



ilustracja nr 2



Žródło:

Literatura i źródła elektroniczne

MALENINSKÝ, Miroslav a Jaroslav SMRŽ. *Zoologie: učebnice pro základní školy a nižší stupeň víceletých gymnázií*. Praha: Nakladatelství České geografické společnosti, 1997. Natura. ISBN 80-86034-14-3.

www.hmyz.net

<http://www.biomach.cz/biologie-zivocichua/clenovci/vzdusnicovci/hmyz>



EVROPSKÁ UNIE
Evropské strukturální a investiční fondy
Operační program Výzkum, vývoj a vzdělávání

