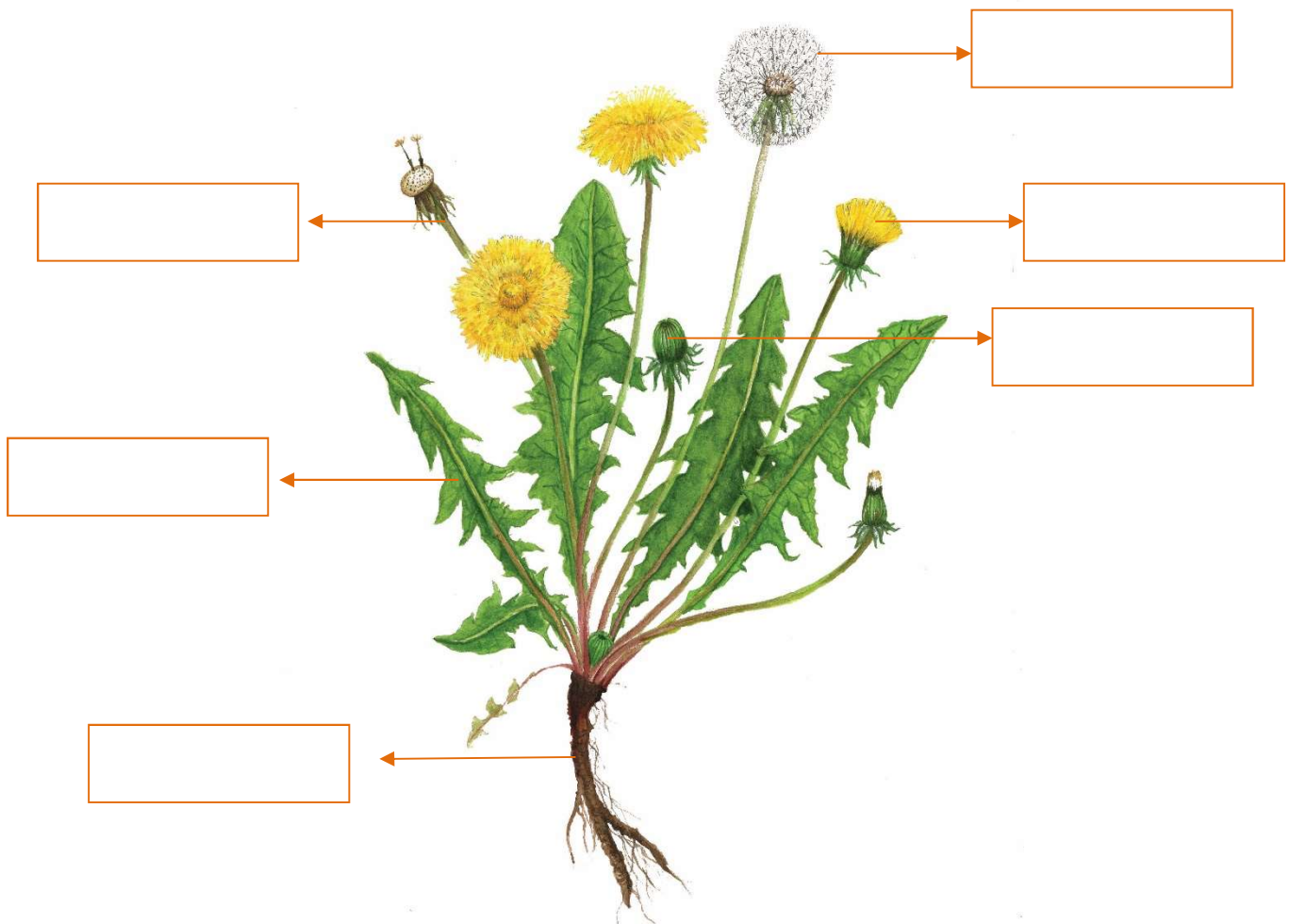


KP 7 Światło – proces przemiany energii

1. Przyporządkuj nazwy do właściwych części rośliny.

LIŚĆ ŁODYGA NASIONA PĄK KORZEŃ KWIAT

ANATOMIA ROŚLINY

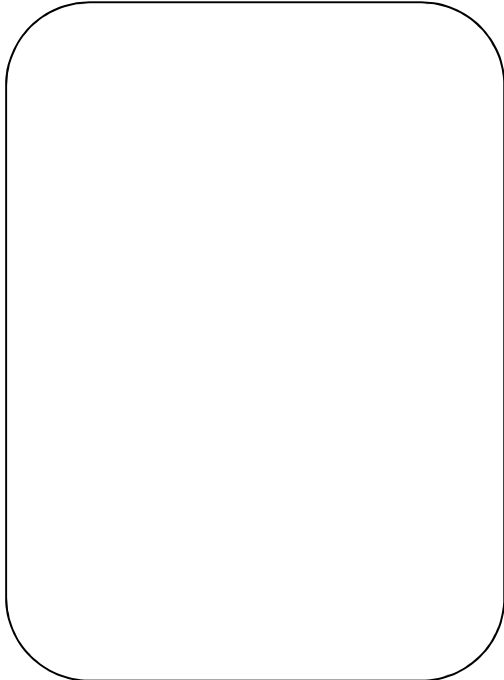


Mniszek to jedyna roślina, która skrywa w sobie 3 ciała niebieskie: słońce, księżyc i gwiazdy. Jaskrawo żółty kwiat przedstawia słońce. Lekki balonik, który pozostaje po przekwitnięciu, przypomina księżyc, a unoszące się nasiona to gwiazdy.

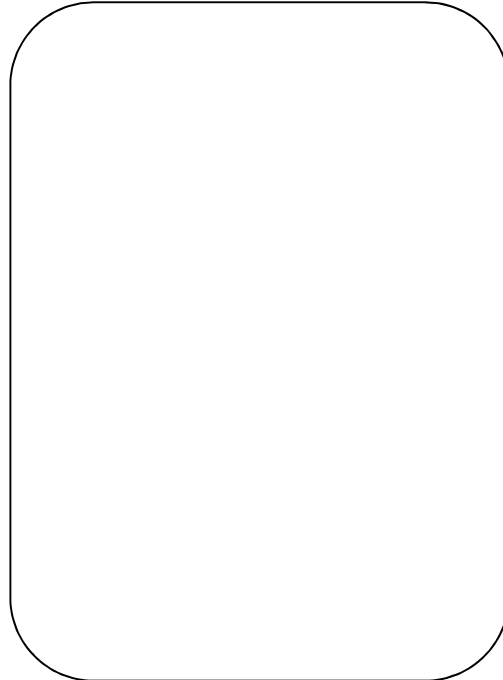


2. Przyglądniij się roślinom w terenie. Swoje spostrzeżenia narysuj i wpisz do tabeli.

A Roślina przy pełnej fotosyntezie



B Roślina z niepełną fotosyntezą



Wyniki obserwacji

Roślina przy pełnej fotosyntezie	Roślina z niepełną fotosyntezą
1.	1.
2.	2.
3.	3.



3. Plakat rośliny 3D

1. Oczyszczoną roślinę wraz z korzeniami przyklej na kartkę twardego papieru.
2. Wytnij opisy z tabeli A i przyklej je we właściwym miejscu przy roślinie.
3. Poszukaj w Internecie lub w kluczu ciekawostek o roślinie i wpisz je w wolnym miejscu na plakacie.
4. Wytnij ilustrację swojej rośliny, część B, i wklej ją w wolnym miejscu obok rośliny na plakacie.

A

Dostarczają roślinie składniki odżywcze uzyskane z wody, tlenu i promieni słonecznych.	Łączy korzeń, liście i kwiaty. Działa jak słońce do picia. Rozprowadza składniki odżywcze z korzeni i liści do pozostałych części rośliny.
Przyjmują składniki odżywcze rozpuszczone w glebie i wraz z wodą dostarczają je roślinie.	Mają różne kształty, wielkość. Ich kolor nigdy nie jest taki sam. Służą do rozmnażania się rośliny, rodzą nasiona.

B

