

KP 3 BUDOWA CIAŁA II

Zmęczona biedronka doleciała do gałązki z liśćmi, na których było pełno mszyc. Za pomocą swoich ostrych ssawek mszyce wgryzały się w roślinę i wysysały z niej soki. „Czas na obiad” pomyślała biedronka, usiadła na gałązce i rozpoczęła ucztę.

1. Czy rozpoznasz rodzaje aparatów gębowych owadów?

Przeczytaj uważnie:

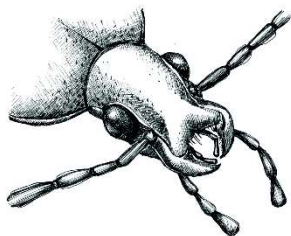
Chrząszcze ziemne i inne chrząszcze mają **aparat gębowy gryzący** służący chwytaniu, przytrzymywaniu i miażdżeniu pokarmu. Innymi przedstawicielami z aparatem gryzącym są mrówki, karaluchy i koniki polne.

Komary, muchy i mszyce mają **aparat gębowy kłująco - ssący** umożliwiający nakłucie i pobieranie pokarmu płynnego.

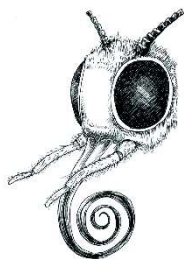
Pszczoły i trzmiele mają **aparat gębowy liżący** i żywi się łatwo dostępnym pokarmem płynnym.

Motyl ma **aparat gębowy ssący**, który nazywa się ssawką.

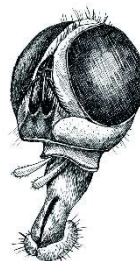
2. Przyjrzyj się uważnie poniższym rysunkom, na których pokazano różne rodzaje aparatów gębowych, nazwij je i podaj przykłady owadów dla każdego typu aparatu



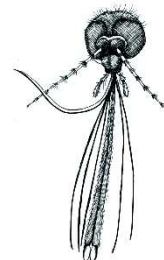
a) gryzący



b) ssący



c) liżący



d) kłująco - ssący

aparat gębowy ssący	aparat gębowy gryzący	aparat gębowy kłująco - ssący	aparat gębowy liżący
chrząszcze	Motyle	pszczoły	komary
mrówka		trzmieć	muchy
karaluch			mszyce
koniki polne			
ważki			

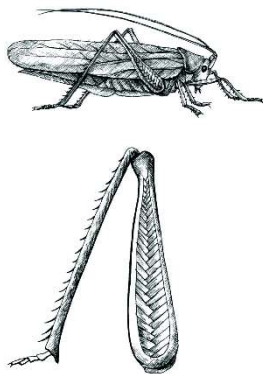


3. Wiele o owadach zdradzają także ich odnóża - kroczone, skoczne, pływne, grzebne, chwytne...

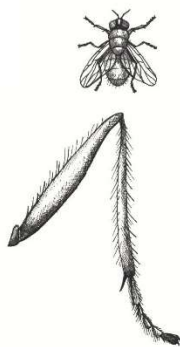
Zgadniesz, do kogo należą odnóża pokazane na rysunkach?

Przyjrzyj się uważnie zdjęciom z typami kończyn, nazwij je i dopasuj danych przedstawicieli owadów do określonego typu kończyny.

muchy	koniki polne	wszoty	pszczoły
motyle	chrząszcze	wszy	szarańcza



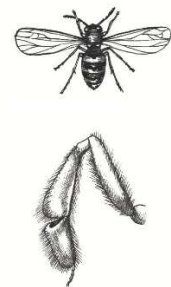
a)



b)



c)



d)

kroczone	skoczne	chwytne	grzebne
koniki polne	muchy	wszy	pszczoły
szarańcza	motyle	wszoty	
	chrząszcze		

