

## KP 14 Wiersz o glebie

Przeczytaj 3 części wiersza o glebie i spróbuj odpowiedzieć na pytania. Z pewnością zabawą będzie dla Ciebie dodawanie słów z pomocy do wersetów, aby wiersz rymował się poprawnie.

### WIERSZ O GLEBIE – Część 1

Kaktusům, tēm písek širých pouští svědčí,  
i z něj jsou ti bodlináci větší, stále \_\_\_\_\_.  
Obvykle však naše drobné i vysoké rostliny,  
potřebují ve své půdě důležité \_\_\_\_\_.



Zdravá půda na Zemi je nejcennějším \_\_\_\_\_,  
rozkvetlá krajina kolem, ta je toho dokladem.  
Bez úrodné půdy by na polích si lidičky,  
pěstovali jen kaktusy a suchomilné \_\_\_\_\_.

Půdy si však zcela vážně musíme začít vážit,  
chránit ji, jak jen to půjde, měli bychom se \_\_\_\_\_.  
Vždyť jsme na ní my i jiní tvorečkové závislí!  
Snad už se nad sebou ten člověk bezohledný \_\_\_\_\_!

A jak vše začíná?  
Když se hornina na drobný prach rozpadá.  
ZVĚTRÁVÁNÍ je ta půdotvorná \_\_\_\_\_.  
Vítr, voda i led svou silou skály drolí,  
Vítr a silný vodní proud je odnášejí do \_\_\_\_\_.



#### **Pomoc:**

*živiny, údolí, pokladem, skalničky, záhada, větší, snažit, zamysli,*

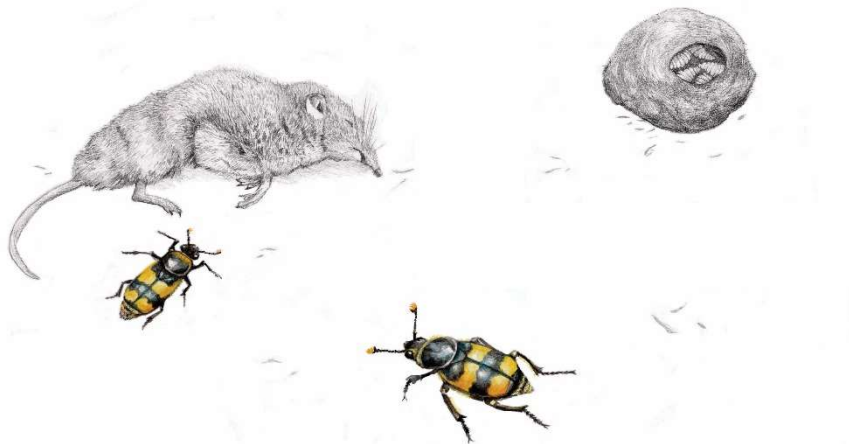
1. Na jakim podłożu rosną kaktusy na pustyni i z czego składa się ten materiał (zapach, zgrzyt między palcami...)?
2. Jeśli porównasz to z glebą, z której wyrastają rośliny na naszej łące, czy możesz opisać różnicę między nimi?

### WIERSZ O GLEBIE – Część 2

Hornina si leží na prach a jemný štěrka rozdrcená,  
dlouhá léta uplynou, než bude úrodná a \_\_\_\_\_.  
Když malé myšce krátký život náhle skončí,  
její tělíčko časem zmizí, v jedno s půdou se \_\_\_\_\_.



Jak je možné, že se tělo myšky v půdě ztratí? asi tě napadá.  
To do boje se čile pustí pilná rozkladová \_\_\_\_\_.  
Brouk hrobařík si z těla myšky vytvaruje kuličku,  
pak krmí z ní první, druhou i třetí nenasytanou \_\_\_\_\_.  
(Jak dlouho? Než promění se v kukličku.)



Mrtvolku zahrabe jim pod zem, kde další živočichové žijí,  
kromě nich však žije tu i mnoho důležitých \_\_\_\_\_.  
Kolik? V hrstičky půdy je jich víc, než na Zemi je lidí,  
jsou však tak malé, že je člověk pouhým okem \_\_\_\_\_.

Tyto půdní bakterie tu žijí už miliardy let,  
i díky nim mohl krásně rozkvést téměř celý \_\_\_\_\_.  
Spadané listí i mrtvou myšku rozložit na prach znají,  
změní je v to, čím novému životu \_\_\_\_\_.

A co je to, v co promění se mrtvá myška či spadlý list?  
Když nabereš do dlaně hlínu, můžeš si v ní \_\_\_\_\_.  
HUMUS –  
v tom jednom slově jsou malá myška i spadlý list ukrytí,  
z minulých životů se tak nové životy \_\_\_\_\_.

### **Pomoc:**

*číst, sloučí, nasytí, armáda, bakterií, vyživená, neuvidí, svět, larvičku, pomáhají*

1. Jak nazywa się chrząszcz z wiersza i skąd wziął swoją nazwę?
2. Który organizm w glebie jest najliczniejszy, zaangażowany w tworzenie próchnicy, ale nie widzimy go gołym okiem?



## WIERSZ O GLEBIE – Część 3

Povězme si o malých dřičích, co naši půdu tvoří,  
jen tak může být zdravá, když ošetří ji tito malí \_\_\_\_\_.  
Jsou tu bakterie, roztoči a skákající drobní chvostoscoci,  
pracují ráno, v poledne i v černočerné \_\_\_\_\_.

Nohaté stonožky, mnohonožky i pancířníci obrnění,  
milují uschlou trávu, listí a vše v humus vytrvale \_\_\_\_\_.  
Nezbytné jsou žížaly, krčci, plži, štírci, mravenci i svinky,  
podzemní vlákna hub, hlístice, škvoři, střevlíci i \_\_\_\_\_.

Je jich mnohem víc, těch, co půdě mají co dát,  
aby ji však mohli tvořit, nesmíme jim stravu \_\_\_\_\_.  
Tu armádu půdotvorců není snadné nakrmit,  
když se však o ně postaráme, budeme se dobře \_\_\_\_\_.

### **Pomoc:**

*stínky, mění, tvoří, brát, noci, mít*

1. Podkreśl wszystkie organizmy zaangażowane w uczynienie gleby wystarczająco odżywną i odporną.
2. Z pomocą nauczyciela dopasuj te organizmy do zdjęć z załącznika do zdjęcia.
3. Zastanów się, jak człowiek powinien się zachowywać, aby zwierząt glebowych było wystarczająco dużo i miały wystarczającą ilość pożywienia, a co za tym idzie również materiału do tworzenia próchnicy.

