

KP 12 GATUNKI OWADÓW

Cel: Uczeń pozna te 12 gatunków z królestwa owadów w formie obrazków i objaśnień.

1. Wpisz nazwy zwierząt pod zdjęciem na podstawie opisu:

zdjęcie nr 1



Pszczoła miodna

zdjęcie nr 2



Ważka płaskobrzuca

zdjęcie nr 3



Skorek pospolity

zdjęcie nr 4



Biegacz zielonozłoty

zdjęcie nr 5



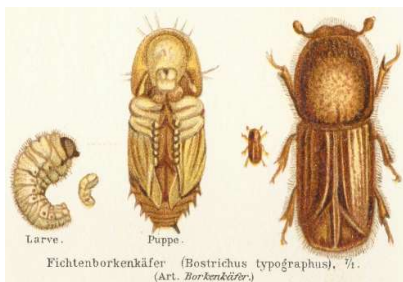
Biedronka siedmiokropka

zdjęcie nr 6



Pasikonik zielony

zdjęcie nr 7



Kornik drukarz

zdjęcie nr 8



Żuk leśny

zdjęcie nr 9



Chrabąszcz majowy

zdjęcie nr 10



Grabarz pospolity

zdjęcie nr 11



Mrówka rudnica

zdjęcie nr 12



Turkuć podjadek



Uczeń poznaje te 12 gatunków z królestwa owadów w formie obrazków i objaśnień.

„Owady są jednocześnie piękne i niepozorne, niezwykle pożyteczne i szkodliwe”.

1. Pszczoła miodna

Pszczoła miodna jest jednym z owadów błonkoskrzydłych o społecznym, określonym podziale pracy. W społeczności pszczół wyróżniamy matkę, robotnice i trutnie. Pszczoły potrafią latać ze średnią prędkością 24 km/h. Pszczoły są ważnymi zapylaczami.

2. Ważka płaskobrzucha

Drapieżny owad z szerokim tyłkiem, który może być niebieski lub żółtobrązowy. Dorasta do długości 4-5 cm i rozpiętości skrzydeł 7-8 cm. Ciało jest smukłe, a głowa ruchoma. Aparat ustny gryzący. Oczy składają się z wielu małych oczu. Larwa tego owada rozwija się w wodzie i jest drapieżna.

3. Skorek pospolity

Kolec osiąga długość do 2 cm. Ciało jest koloru brązowego, kończyny są pomarańczowe. Typowym objawem są kleszcze na końcu tyłka. Samce mają większe szczytce niż samice. Pod kratownicami ukryte są duże wachlarzowate skrzydła. Ten skorek jest aktywny w nocy i jest wszystkożerny. Samica starannie opiekuje się jajami i nimfami. Jaja są lizane i obracane, dzięki czemu zachowują odpowiednie warunki do ich rozwoju. Często zdarza się, że matka umiera, a następnie staje się pokarmem dla swojego potomstwa. Długość życia waha się od jednego roku do półtora roku.

4. Biegacz zielonozłoty

Należy do większych gatunków naszych biegaczy. Zjada więcej jedzenia dziennie niż waży. Żywią się chrząszczami, ślimakami i owadami. Biegacz zielonozłoty dorasta do długości 18 do 28 mm.

5. Biedronka siedmiokropka

Biedronka należy do chrząszczy. Osiąga długość 1 cm. Pokrywy są koloru czerwonego z czarnymi kropkami. Larwa jest szaro-czarna z żółto-pomarańczowymi plamami. Biedronki żyją do 2 lat i osiągają dojrzałość płciową po pierwszym roku. W niebezpieczeństwie wydzielają żółtą substancję, która swoim smakiem i toksycznością odstrasza drapieżniki. Ten chrząszcz jest bardzo pożyteczny, ponieważ żywi się mszycami.



6. Pasikonik zielony

Pasikonik zielony jest jednym z izoskrzydłych owadów. Samce rosną 34 mm, a samice 38 mm. Samice mają wyraźną trąbkę. Pasikonik zielony ma jasnozielone ciało. Larwy są bardzo przydatne dla ludzi, ponieważ żywią się mszycami. Dorosłe osobniki polują na większe owady.

7. Kornik drukarz

Kornik drukarz należy do grupy chrząszczy popularnie zwanych kornikami. Jest to mały chrząszcz o cylindrycznym ciele mierzącym 4-5,5 mm. Dorosła larwa ma 4–5 mm długości i jest koloru białego z żółtawo-brązową głową. Dorosłe chrząszcze atakują osłabione lub zabite świerki, pod których korą spędzają większość życia. Żywi się sokiem, który zapewnia transport wody i składników odżywczych w drzewie, co może doprowadzić do jego śmierci.

8. Żuk leśny

Chrząszcz pospolity to duży chrząszcz o długości 3 cm. W połowie XX wieku został prawie wytępiony z powodu stosowania pestycydów. Dorosłe chrząszcze mogą powodować defoliację drzew liściastych, larwy żyją pod ziemią i uszkadzają korzenie upraw rolnych, krzewów i drzew nawet przez 20 lat. W niektórych krajach karaluchy są wykorzystywane w gastronomii.

9. Chrabąszcz majowy

Gatunek ten należy do chrząszczy. Mierzy 1–2 cm. Ma niebiesko-czarne dachy. Tarcza jest gładka, a pokrywy podłużnie ryflowane. Anteny mają kształt maczugi. Chrząszcz woli przebywać na łąkach, polanach i leśnych ścieżkach, gdzie może znaleźć dużo pożywienia. Żywią się gnijącymi grzybami i rozkładającą się padliną. Samica składa jaja w korytarzach, które następnie wypełnia odchodami służącymi jako pokarm dla larw. Rozwój larwy trwa 1 rok. Chrząszcz ten jest bardzo pożyteczny, gdyż obraca i spulchnia glebę oraz wzbogaca ją w próchnicę.

10. Grabarz pospolity

Pokrywy mają piękny czarno-pomarańczowy kolor. Inne gatunki mają całkowicie czarne dachy. Na głowach mają bardzo czułe czułki w kształcie maczugi. Żywią się padliną i fajnem. Nazywają się policją zdrowotną.



11. Mrówka rudnica

Mrówka leśna to ciepłolubny owad społeczny należący do grupy tzw. mrówek leśnych z rzędu Błonkoskrzydłe. Czoło, czubek głowy i cały zad czarnobrzowy (do czarnego), klatka piersiowa czerwonawobrzowa. Gatunek ten ma skarłowaciate żądło na końcu zadu z gruczołem trującym zawierającym dobrze znany kwas mrówkowy. Żuchwy pełnią wiele funkcji (obrona, transport materiału, porcjowanie pokarmu). Mrówki mają idealną przemianę.

12. Turkuć podjadek

Turkuć podjadek jest jednym z owadów równoramiennych przystosowanych do życia pod ziemią. Ciało jest brązowe z drobnymi włoskami. Samice dorastają do 60 mm długości, samce są nieco mniejsze i osiągają 35-45 mm. Przednie nogi przystosowane są do kopania w ziemi. . Turkuć jest drapieżnikiem i polują głównie na owady, pierścienice i mięczaki. Larwy rozwijają się do dwóch lat. Imago żyje od kwietnia do października.

Notatka:

Odpowiednie ćwiczenia dla danego arkusza: Uczeń czyta podany tekst swoim kolegom z klasy, którzy szukają prawidłowej odpowiedzi. Uczeń, który poda poprawną odpowiedź, może wyszukać odpowiedni obrazek z zestawu przygotowanego przez nauczyciela.

Źródło:

Literatura i źródła elektroniczne

DMITRIJEV, Jurij Dmitrijevič. *Hmyz známý i neznámý, pronásledovaný, chráněný*. Přeložil Jan ZUSKA, přeložil Libuše ZUSKOVÁ. Praha: Lidové nakladatelství, 1987. Žijeme na jedné planetě.

ZAHRADNÍK, Jiří. *Svět brouků*. Praha: Práce, 1974. Delfín (Práce)

<http://www.hmyz.net/>

<http://www.brouk.wz.cz/atlas.php>



EVROPSKÁ UNIE
Evropské strukturální a investiční fondy
Operační program Výzkum, vývoj a vzdělávání

