

## KP 11 Młody badacz *Wody płynące Beskidów* - rozwiązanie

### Obserwacja zwierząt i roślin wodnych, środowisko rzeki Łomnej

Data:

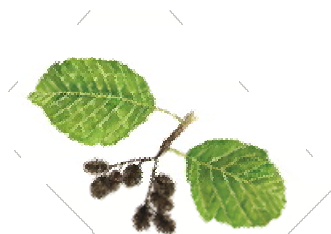
1. Wpisz do tabeli nr 1 podstawowe dane wyjściowe o obserwacji.

Punkt obserwacji	Opis podłoża i okolicznej przyrody	Gatunki roślin brzegowych
strumień Mostařanka	skaliste podłoże, żwir	bez czarny, olsza czarna
Rzeka Łomna	skaliste podłoże, kamienie, żwir, flisz	olsza czarna, topola osika, klon pospolity

#### Przykłady roślin brzegowych



BEZ CZARNY



OLSZA CZARNA



GRAB POSPOLITY



TOPOLA OSIKA



WIERZBA BIAŁA



KLON POSPOLITY



EVROPSKÁ UNIE  
Evropské strukturální a investiční fondy  
Operační program Výzkum, vývoj a vzdělávání

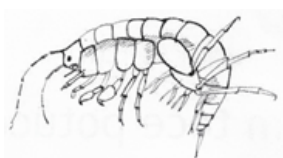


2. Jakie zwierzęta wodne zauważyłeś(aś)? Uzupełnij tabelkę nr 2.

	Nazwa zwierzęcia wodnego	Nazwa łacińska
1.	Broszczel górski (domek larwy)	<i>Philopotamus montanus</i>
2.	kiełż	<i>Gammarus fossarum</i>
3.	Larwa: widelnica	<i>Dinocras cephalotes</i>
4.	Przytulik strumieniowy	<i>Ancylus fluviatilis</i>
5.	larwa: jętka pospolita	<i>Ephemera vulgata</i>



BROSZCZEL



KIEŁŻ



ŚWITEZIANKA



JĘTKA



BROSZCZEL – POSTAĆ DOROSŁA

3. Które zwierzę szczególnie cię zainteresowało?

Wybierz jeden gatunek zwierzęcia z ćw. 2 i wyszukaj na jego temat ciekawostek. Informacje te wpisz do tabeli nr 3, a zwierzę narysuj.

Gatunek zwierzęcia – rysunek	Ciekawostki
	<p>- Larwy niektórych gatunków z rzędu chruścików, do których należy też broszczel, żyją w „domku“, który budują sobie z różnych znalezionych materiałów, np. kamyków, piasku, kawałków gałązek, igieł.</p> <p>- Są wskaźnikami czystej wody.</p>



## Žródła

Rysunki roślin brzegowych: Agáta Vodičková

Rysunki zwierząt wodnych: Agáta Vodičková

<https://www.biolib.cz/cz/taxon/id100476/>



EVROPSKÁ UNIE  
Evropské strukturální a investiční fondy  
Operační program Výzkum, vývoj a vzdělávání



MINISTERSTVO ŠKOLSTVÍ,  
MLÁDEŽE A TĚLOVÝCHOVY