

KP 3 BUDOWA CIAŁA II

Zmęczona biedronka doleciała do gałązki z liśćmi, na których było pełno mszyc. Za pomocą swoich ostrych ssawek mszyce wgryzały się w roślinę i wysysały z niej soki. „Czas na obiad” pomyślała biedronka, usiadła na gałązce i rozpoczęła ucztę.

1. Czy rozpoznasz rodzaje aparatów gębowych owadów?

Przeczytaj uważnie:

Chrząszcze ziemne i inne chrząszcze mają **aparat gębowy gryzący** służący chwytaniu, przytrzymywaniu i miażdżeniu pokarmu. Innymi przedstawicielami z aparatem gryzącym są mrówki, karaluchy i koniki polne.

Komary, muchy i mszyce mają **aparat gębowy kłująco - ssący** umożliwiający nakłucie i pobieranie pokarmu płynnego.

Pszczoły i trzmiele mają **aparat gębowy liżący** i żywi się łatwo dostępnym pokarmem płynnym.

Motyl ma **aparat gębowy ssący**, który nazywa się ssawką.

Tutaj wpisz rodzaje aparatów gębowych owadów:

1. _____

3. _____

2. _____

4. _____

2. Przyjrzyj się uważnie poniższym rysunkom, na których pokazano różne rodzaje aparatów gębowych, nazwij je i podaj przykłady owadów dla każdego typu aparatu



a).....



b).....



c)



d)



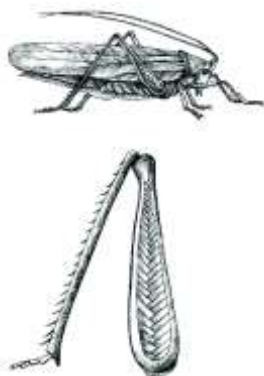
aparát gębowy ssący	aparát gębowy gryzący	aparát gębowy kłująco - ssący	aparát gębowy liżący

3. Wiele o owadach zdradzają także ich odnóża - krocne, skoczne, pływne, grzebne, chwytne...

Zgadniesz, do kogo należą odnóża pokazane na rysunkach?

Przyjrzyj się uważnie zdjęciom z typami kończyn, nazwij je i dopasuj danych przedstawicieli owadów do określonego typu kończyny.

muchy	koniki polne	wszoły	pszczoły
motyle	chrząszcze	wszy	szarańcza



a)



b)



c)



d)

krocne	skoczne	chwytne	grzebne

