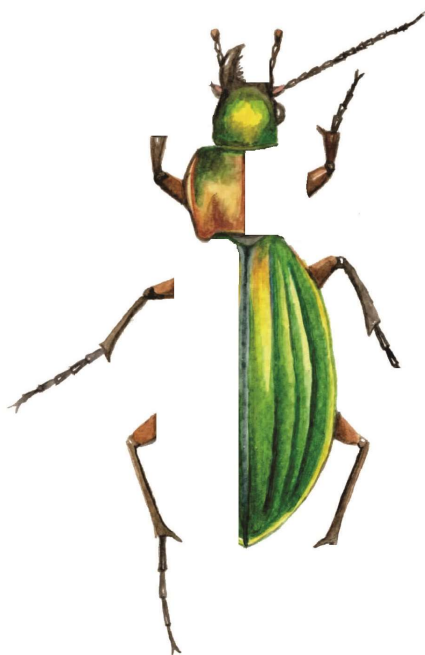


KP 2 BUDOWA OWADÓW

Po niespodziewanej „kąpieli” biedronka poleciała na łąkę. Drogę przecięła jej lecąca z dużą prędkością ważka, która przystanęła na chwilę na źdźble trawy nad wodą. Jej błoniaste, gęsto żyłkowane skrzydła lśniły w słońcu. Biedronka dojrzała w trawie błyszczące pokrywy biegacza.

1. Dokończ rysunek biegacza i ważki. Zaznacz główne części ich ciała:

głowa, tułów, odwłok, głaszczki, szczęki, czułki, oko, 3 pary odnóży wyrastających z tułowia, skrzydła błoniaste lub pokrywy



EVROPSKÁ UNIE
Evropské strukturální a investiční fondy
Operační program Výzkum, vývoj a vzdělávání

MS
MT
MINISTERSTVO ŠKOLSTVÍ,
MLÁDEŽE A TĚLOVÝCHOVY