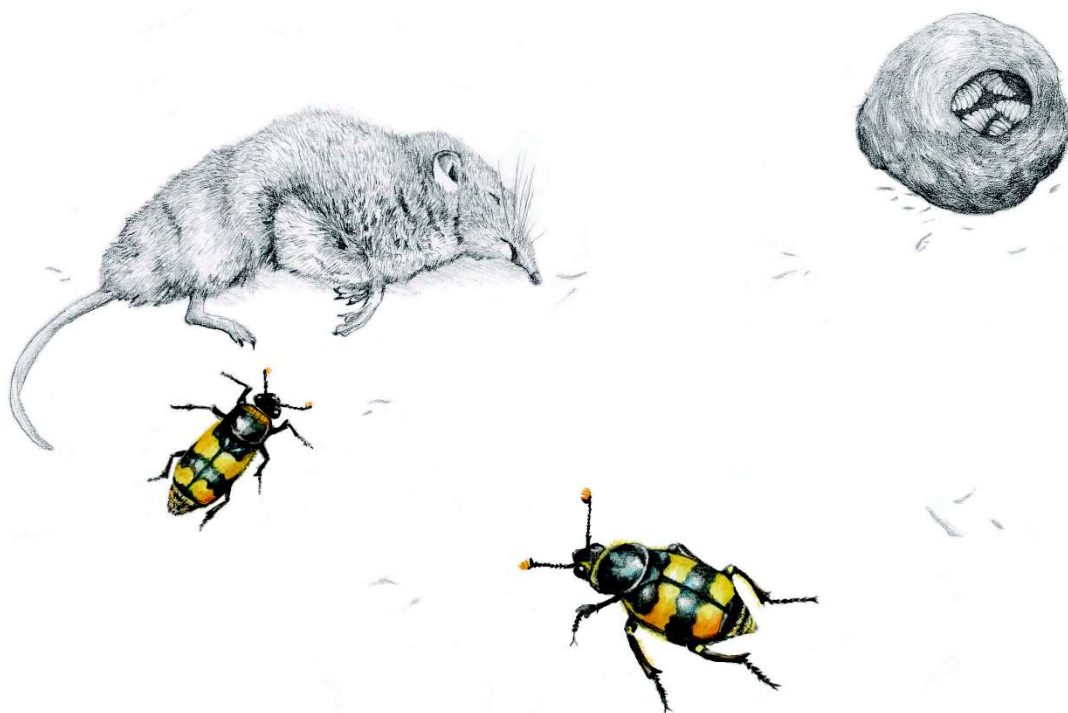


KP 18 ŻYCIE GRABARZA POSPOLITEGO



Ćwiczenie 1. Na podstawie przeczytanego tekstu podaj przynajmniej 2 funkcje, jakie pełnią w przyrodzie martwe zwierzęta.

- a)
- b)

Ćwiczenie 2. Zaznacz te owady, który należą do zwierząt żywiących się padliną:

- a) ścierwiec
- b) grabarz pospolity
- c) złotka jasnotowa
- d) dyląg grabarz



Ćwiczenie 3. Rozwój grabarza od stadium jajeczka po stadium osobnika dorosłego trwa:

- a) od 15 do 20 dni
- b) od 28 do 30 dni
- c) od 45 do 50 dni

Ćwiczenie 4. Co oznacza pojęcie nekrofag:

- a) zwierzę, które śpi w specjalnym kokonie
- b) zwierzę, które żywi się padliną
- c) zwierzę, które poluje na żywe zwierzęta

Ćwiczenie 5. Ile czasu zajmuje grabarzowi zakopanie padliny (np. myszy)?

- a) 30 min.
- b) 46 godzin
- c) od 2 do 10 godzin

Ćwiczenie 6. Dlaczego mówi się o grabarzach, że są leśną służbą sanitarną?

- a) chronią las przed drapieżnikami
- b) dbają o porządek w lesie
- c) dbają o „posprzątanie” padlin martwych zwierząt

