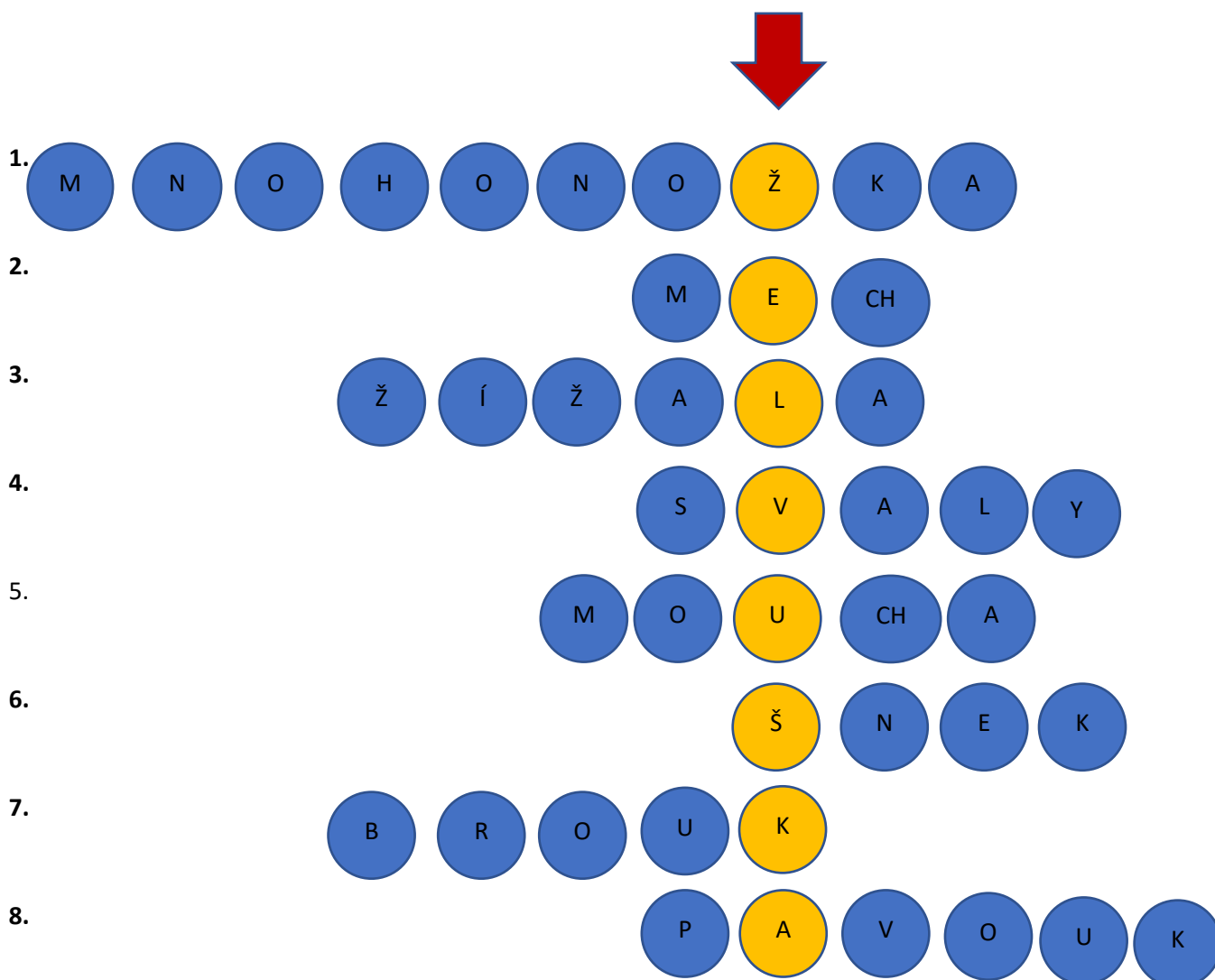


## PL 7 Co se ukrývá v mechu? – řešení

### Úloha č. 1



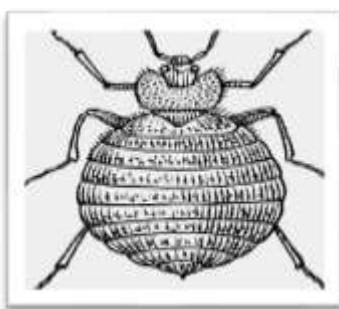
1. Bezobratlý živočich, který má hodně noh.
2. Ploník je ...
3. Kdo kypří a provzdušňuje půdu?
4. Co nám umožňuje pohyb?
5. Druh hmyzu z řádu dvoukřídlých.
6. Hlemýžď hovorově.
7. Roháč je ...
8. Křížák je ...



## Úloha č. 2



Obrázek č. 1



Obrázek č. 2



Obrázek č. 3



Obrázek č. 4



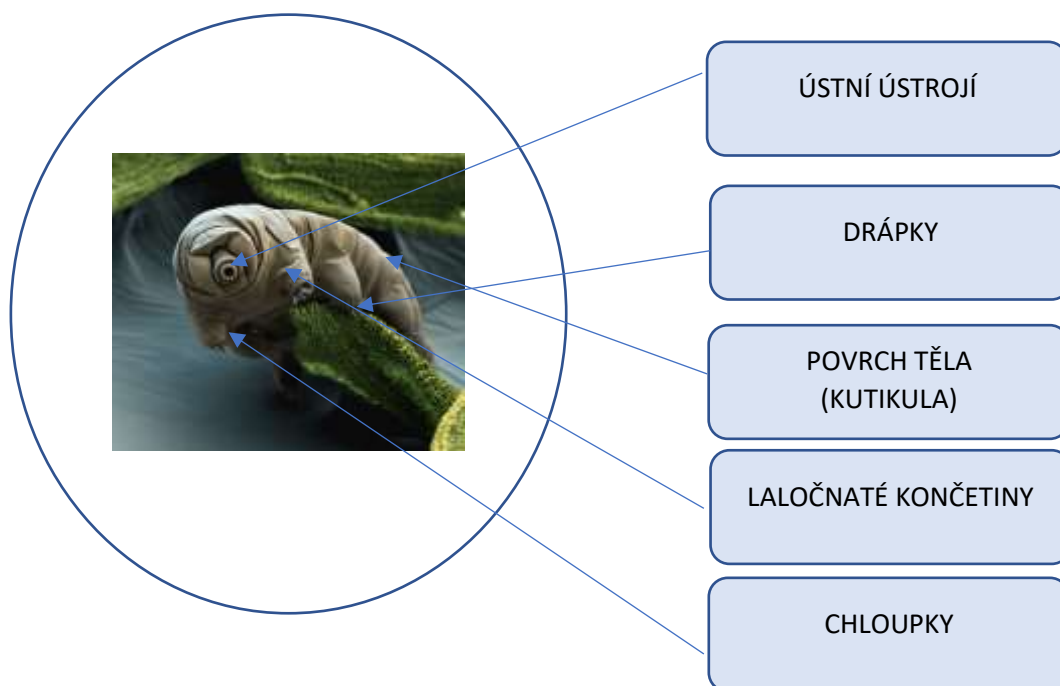
Obrázek č. 5



Obrázek č. 6

## Úloha č. 3

Najdi v lese mech, odděl ho rukou nebo nožem od substrátu a dej do krabíčky nebo papírového sáčku. Mech ponoř na 24 hodin do vody. Pak mech vyždímej nad podložním sklíčkem nebo nějakou skleněnou misticou a vymačkanou vodu pozoruj pod mikroskopem. Z pozorovaných organismů si vyber želvušku a nakresli. Přiřaď k nakreslenému obrázku části těla želvušky.



## Metodický postup

V metodické části se VP zaměřuje na prohloubení poznatků účastníků, rozšíření vědomostí z přírodovědy 1. stupně ZŠ a na získání vědomostí o želvušce. Program je tvořen úlohami se zaměřením na želvušku.

Tomuto pracovnímu listu předchází příprava. Vyučující připraví kousek mechu, který ponoří na 24 hodin do vody, tento mech přinese do vyučování. Možností taky je, že vyučující zadá tento úkol účastníkům v předchozí hodině.

Na začátku hodiny vyučující rozdá každému účastníkovi pracovní list č. 7, vyzve účastníky k přečtení úvodního textu a navození tématu, kterým se účastníci budou v hodině zabývat. Poté vyzve k vyluštění křížovky. Po vyluštění ověří s účastníky správnost dle řešení pracovního listu.

Poté vyučující účastníkům položí několik otázek o želvušce, například:

- Co víš o želvušce?  
*Je to malý drobný organismus žijící v mechu.*
- Je to malá želva?  
*Ne je to mikroorganismus, který můžeme pozorovat pouze pod lupou.*

Pak vyučující vyzve účastníky ke splnění úlohy č. 2 a znovu ověří správnost dle řešení pracovního listu. Po splnění obou úloh účastníci získají představu, co je předmětem pozorování v této vyučovací hodině.

Poté vyučující účastníky rozdělí do skupin, vyzve je, aby si vyzvedli mikroskop, potřeby k mikroskopování a namočený mech a dle zadání splnili úlohu č. 3. Vyučující postupně u jednotlivých skupin ověří správnost provedení úkolu i jeho výsledek dle řešení pracovního listu.

Na závěr hodiny vyučující dohlédne, aby namočené mechy účastníci ponechali ve vodě pro využití v další vyučovací hodině.

