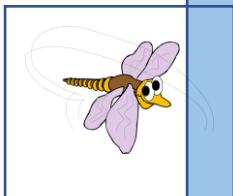
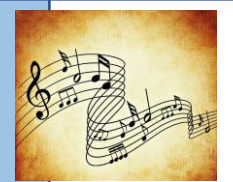


PL 6 Ze života komára

Zapívejme si písničku Komáři se ženili.

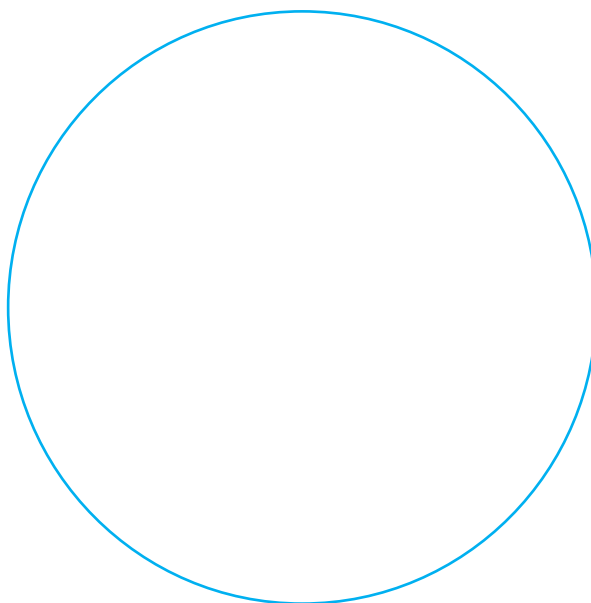


**KOMÁŘI SE ŽENILI, BZUM, BZUM, ŽENILI,
KAPKU VÍNA NEMĚLI, BZUM, BZUM, NEMĚLI.
KOMÁŘI SE ŽENILI, ŽENILI, KAPKU VÍNA NEMĚLI.
PŘILETĚL K NIM SLAVÍČEK, BZUM, BZUM, SLAVÍČEK,
PŘINES VÍNA ŽEJDLÍČEK, BZUM, BZUM, ŽEJDLÍČEK.
PŘILETĚL K NIM SLAVÍČEK, SLAVÍČEK, PŘINES VÍNA ŽEJDLÍČEK.**



Úloha č. 1

Připrav si nádoby s vodou, které byly umístěny po delší dobu u školy. Vodu přelij do průhledných lahví. Pozoruj larvy komára v lahvi. Pak jednu larvu vylov, dej na podložní sklíčko a pozoruj pod mikroskopem. Pozorovaný objekt nakresli do kroužku. Čím je larva zajímavá?



Larva komára

zvětšení.....(doplň)

Zajímavost

Larva komára

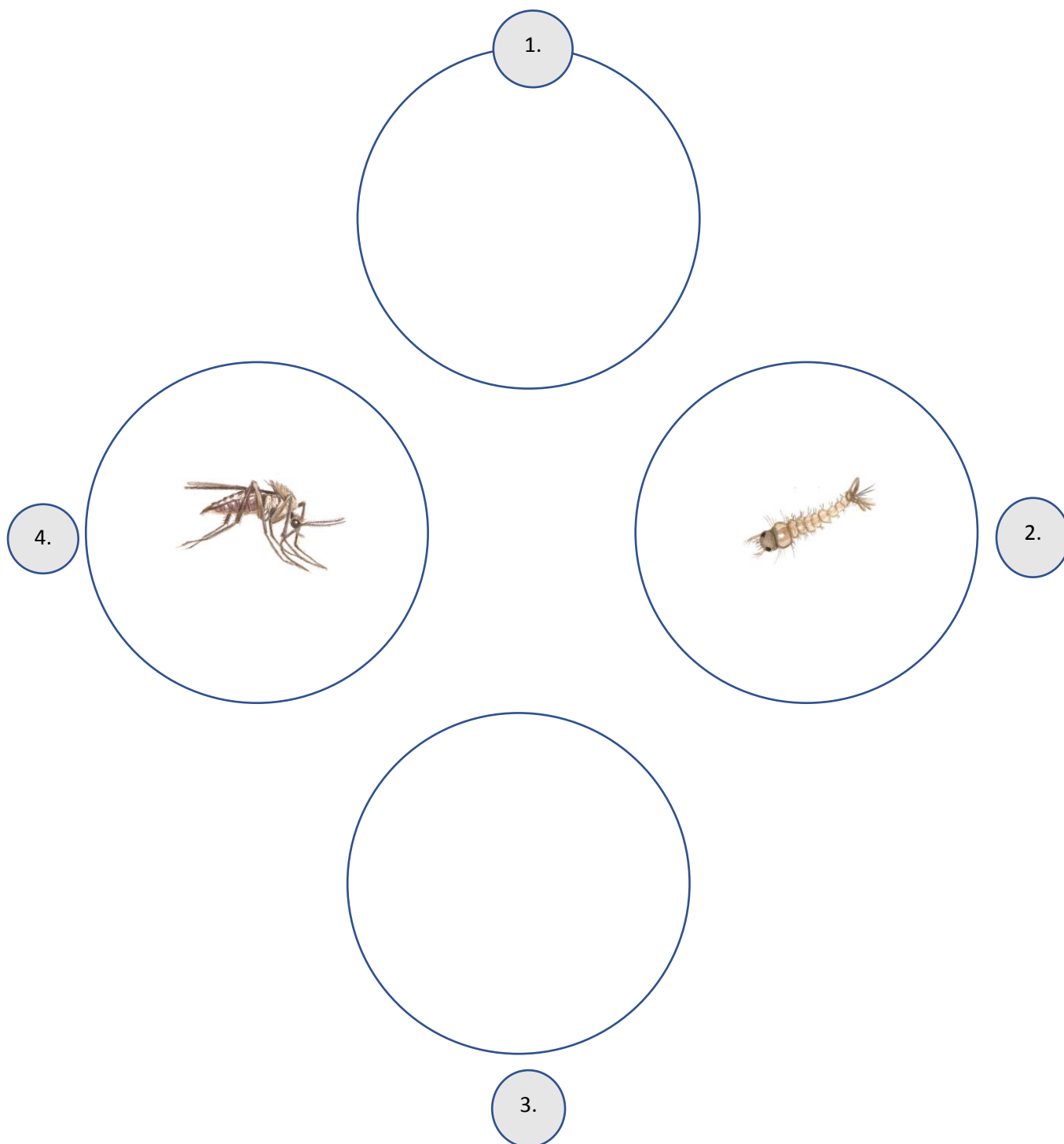
.....



Úloha č. 2

Životní cyklus komára.

Dokresli dva obrázky do životního cyklu komára a popiš je.



Doplň do malého obdélníčku číslo obrázku, ke kterému patří popis vývojového stadia komára.

**KUKLA PRASKNE PO ČTYŘECH DNECH.
VYLÍHNE SE Z NÍ KRÁSNOU MLADÝ KOMÁR.
JE JEŠTĚ ASI HODINU NA VODNÍ HLADINĚ, NEŽ DOKÁŽE VZLÉTNOUT.**

**LARVY SE LÍHNOU ZA DVA DNY PO NAKLADENÍ VAJÍČEK.
ŽIVÍ SE VODNÍMI MIKROORGANISMY A NA ZADEČKU MAJÍ
TRUBIČKU, KTERÁ JE SPOJUJE S HLADINOU.**

**VYKRMENÁ LARVA SE PŘEMĚNÍ V KUKLU S VELKOU HLAVOU.
KUKLA NEPŘIJÍMÁ POTRAVU A MÁ DVĚ DÝCHACÍ TRUBIČKY.**

**SAMIČKA NAKLADE NA HLADINU VAJÍČKA VE SHLUCÍCH.
SHLUKY MAJÍ TVAR ČLUNU.
VYHLEDÁVÁ MÍRNĚ TEKOCÍ A STOJATÉ VODY.**



Úloha č. 3

Proč komáři (samičky) bodají jen v podvečer a za svítání? Vyhledej v textu 3 důvody a napiš je. Malá nápověda v obrázcích v textu.

JEDNOTLIVÉ DRUHY KOMÁRŮ SE LIŠÍ DENNÍ DOBOU, KDY SAMIČKY HLEDÁJÍ HOSTITELE.

VĚTŠINA KOMÁRŮ ALE UPŘEDNOSTŇUJE PODVEČER NEBO SVÍTÁNÍ. PROČ?



DŮVODŮ MŮŽE BÝT VÍCE.

NAPŘÍKLAD POVĚTRNOSTNÍ PODMÍNKY. KOMÁŘI NEJSOU DOBRÝMI LETCI A SILNÝ VÍTR BY JE MOHL ODFOUKNOUT. A K VEČERU VÍTR USTÁVÁ.

PŘES DEN SE ZDRŽUJÍ NĚKDE VE STÍNU, PROTOŽE MAJÍ DROBNÁ TĚLÍČKA A MUSÍ HOSPODAŘIT S VODOU.



ČLOVĚK VE TMĚ HŮŘE VIDÍ A PTÁCI, KTEŘÍ SE ŽIVÍ LOVEM, V NOCI SPÍ.

V NAŠICH PODMÍNKÁCH ŽIJE NEJČASTĚJI KOMÁR PISKLAVÝ.

1

2

3

