

PL 2 Průřez půdou

Půda je důležitým přírodním zdrojem. Můžeme v ní pěstovat různé plodiny, stavět obydlí. Rostlinám poskytuje výživu a oporu, umožňuje růst. Je domovem a úkrytem pro četné množství obratlovců i bezobratlých, hub i bakterií. Jak jsou organismy v půdě uspořádány? Prohlédni si obrázek.



Úloha č. 1

- 1 Nachystej si cedník, pod cedník si polož větší misku.
- 2 Naber lopatkou vrstvu půdy, nasypej do cedníku a prosej. V cedníku zůstanou zachyceny větší druhy bezobratlých živočichů, v misce s prosátou půdou se zachytí menší druhy.
- 3 Opatrně pinzetou vytáhni větší druhy, dej do menší krabičky a pozoruj. Všiměj si stavby těla, pohybu, počtu nohou atd.
- 4 Totéž proved' s druhy zachycenými v misce s prosátou půdou. K lepšímu pozorování použij lupu. Po skončení pozorování vrať živočichy zpět do přírody.
- 5 Dopln' do tabulky 5 živočichů, které jsi pozoroval, a ke každému vyhledej a zapiš nějakou zajímavost. Můžeš použít nápovědu ve formě obrázků pod tabulkou.

Název živočicha	Zajímavost
1.	
2.	
3.	
4.	
5.	



ROHÁČ OBECNÝ

Obrázek č. 1



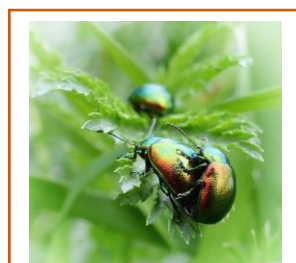
HROBAŘÍK OBECNÝ

Obrázek č. 2



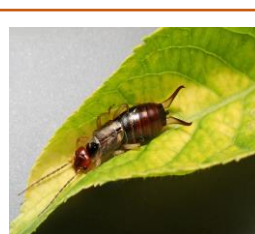
STŘEVÍK ZLATITÝ

Obrázek č. 3



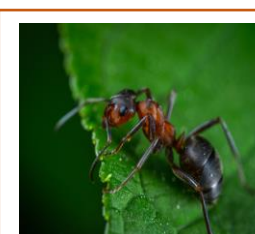
MANDELINKA
NÁDHERNÁ

Obrázek č. 4



ŠKVOR OBECNÝ

Obrázek č. 5



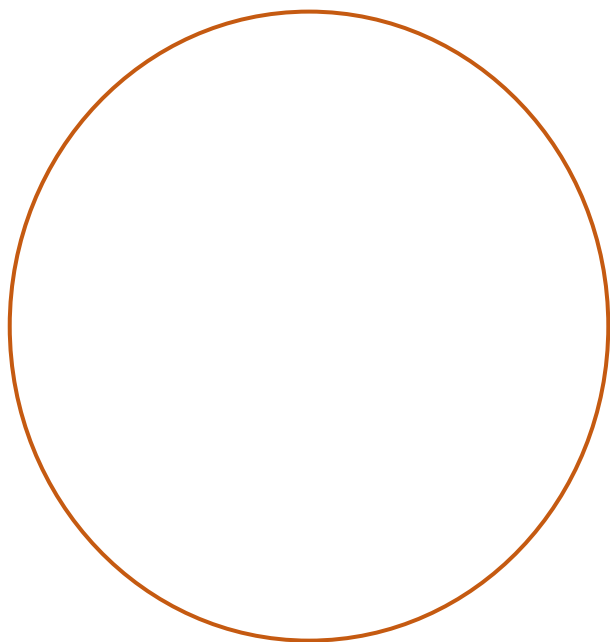
MRAVENEC LESNÍ

Obrázek č. 6



Úloha č. 2

Jednoho živočicha urči a nakresli do kroužku. Po skončení pozorování vrať živočichy zpět do přírody.



Název živočicha

Latinský název



Úloha č. 3

Název živočicha, jeho obrázek a charakteristiku označ stejnými čísly (1–5) do malých kroužků tak, jak k sobě patří.



Obrázek č. 7

Má ráda vlhká stanoviště.

SEKÁČ OBEČNÝ



Obrázek č. 8

Tělo má článkovaný krunýř s 9 články.

CHROBÁK LESNÍ



Obrázek č. 9

Nohy může v nebezpečí odvrhnout.

STINKA OBEČNÁ



Obrázek č. 10

Má na zadečku klíštky.

ŠKVOR OBEČNÝ



Obrázek č. 11

Má podélně rýhované krovky.

RYBENKA DOMÁCÍ