

Beskydy pod lupou

Reg. : CZ.02.3.68/0.0/0.0/16_032/0008251

URSÍK dětem II



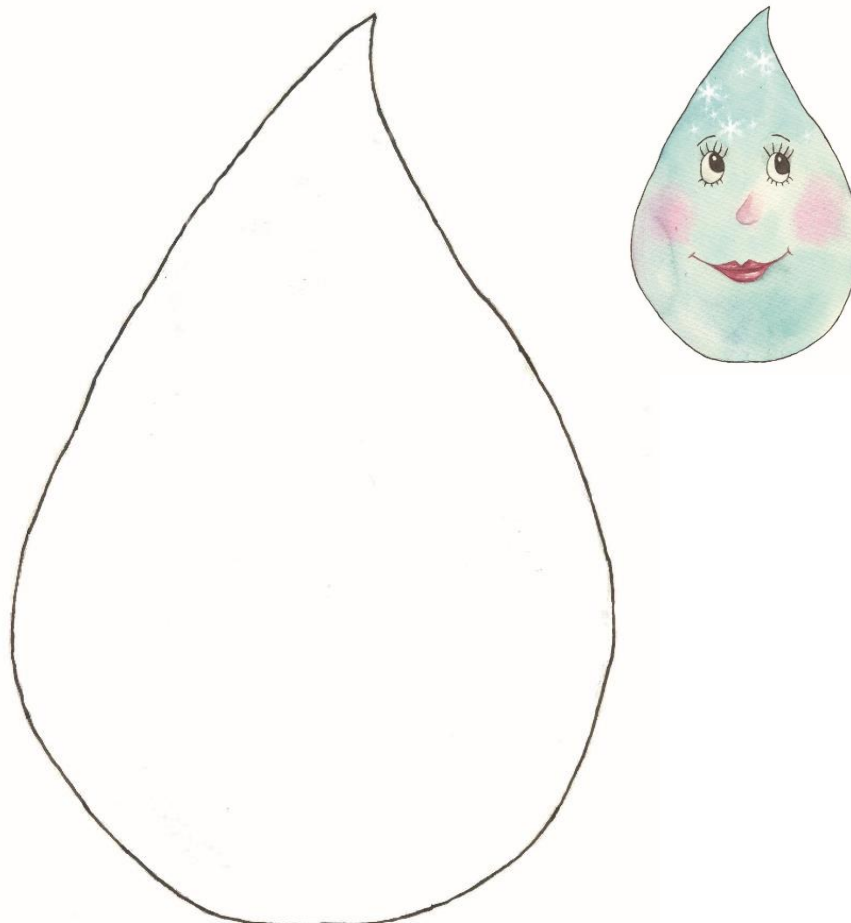
EVROPSKÁ UNIE
Evropské strukturální a investiční fondy
Operační program Výzkum, vývoj a vzdělávání



MINISTERSTVO ŠKOLSTVÍ,
MLÁDEŽE A TĚLOVÝCHOVY

PL 1 Kapka vody

Vystřihni si šablonu ve tvaru kapky vody, obkresli ji na tvrdý papír a vybarvi. Poté vybarvenou kapku vystřihni a pojmenuj.



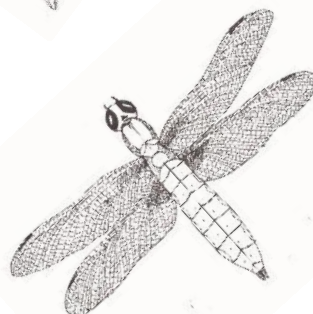
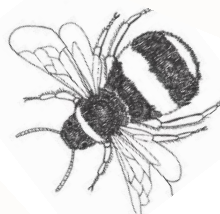
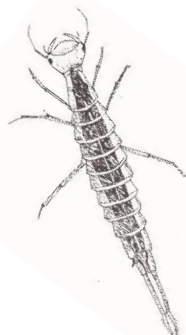
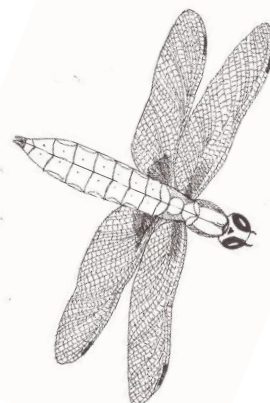
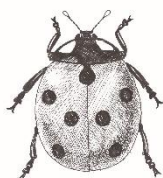
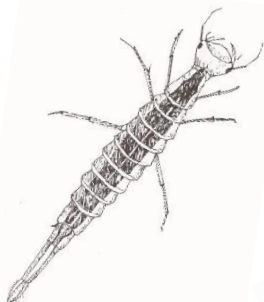
PL 2 Koloběh vody

Dokresli obrázek podle předlohy a vybarvi.



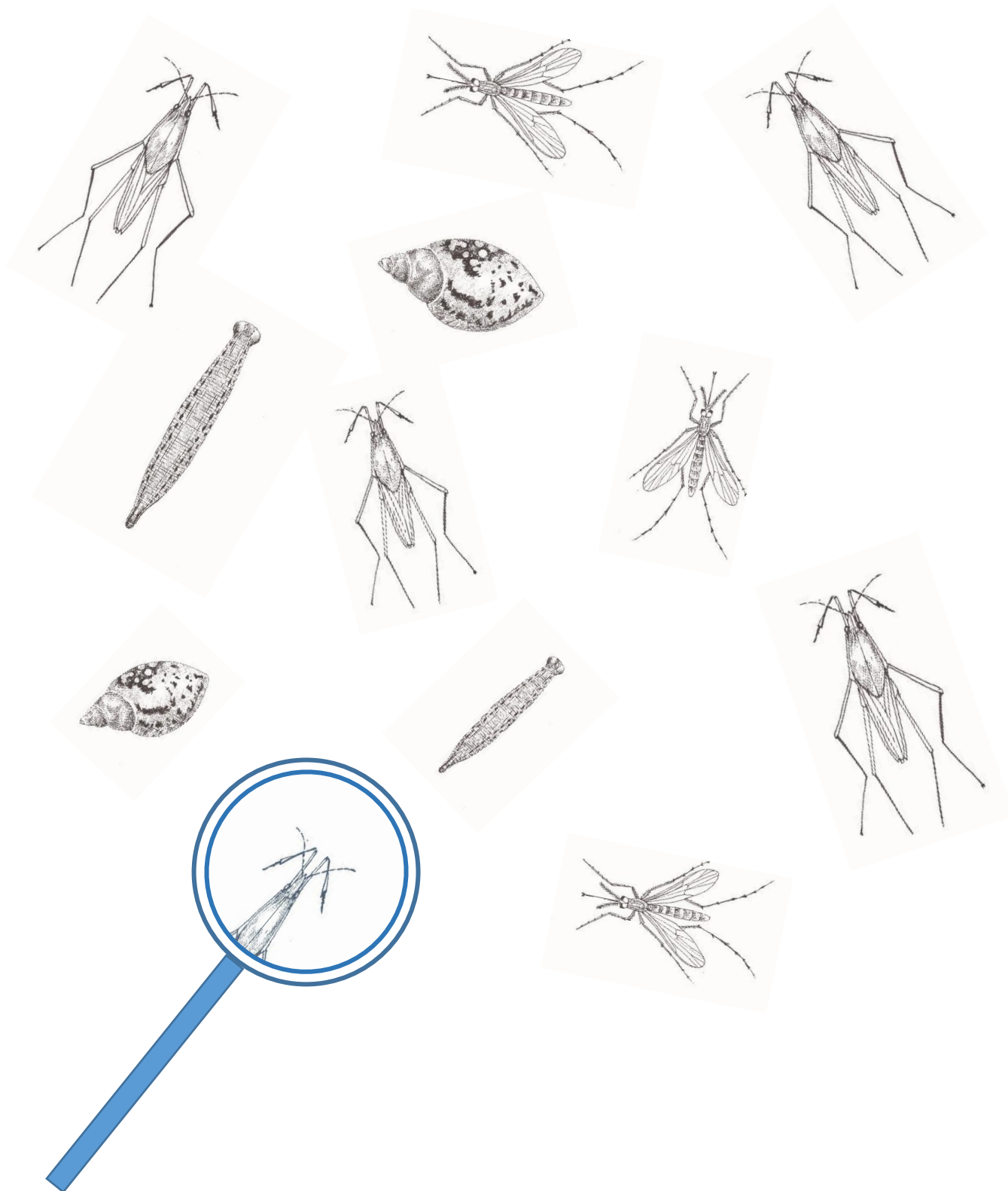
PL 3.1 Život v kaluži

Kterému živočichovi patří část těla pod lupou? Najdi živočicha, zakroužkuj a vybarvi.



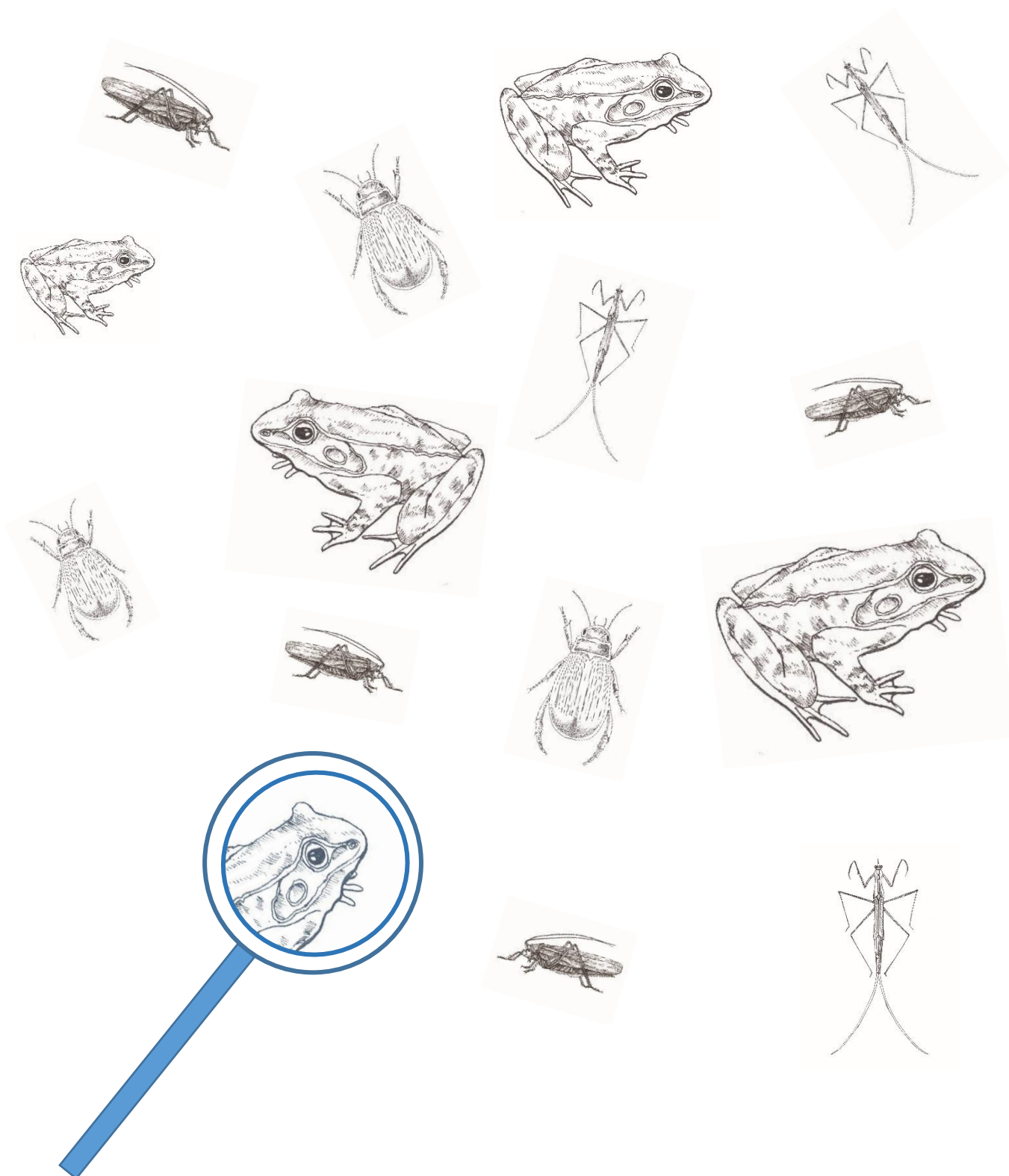
PL 3.2 Život v kaluži

Kterému živočichovi patří část těla pod lupou? Najdi živočicha, zakroužkuj a vybarvi.



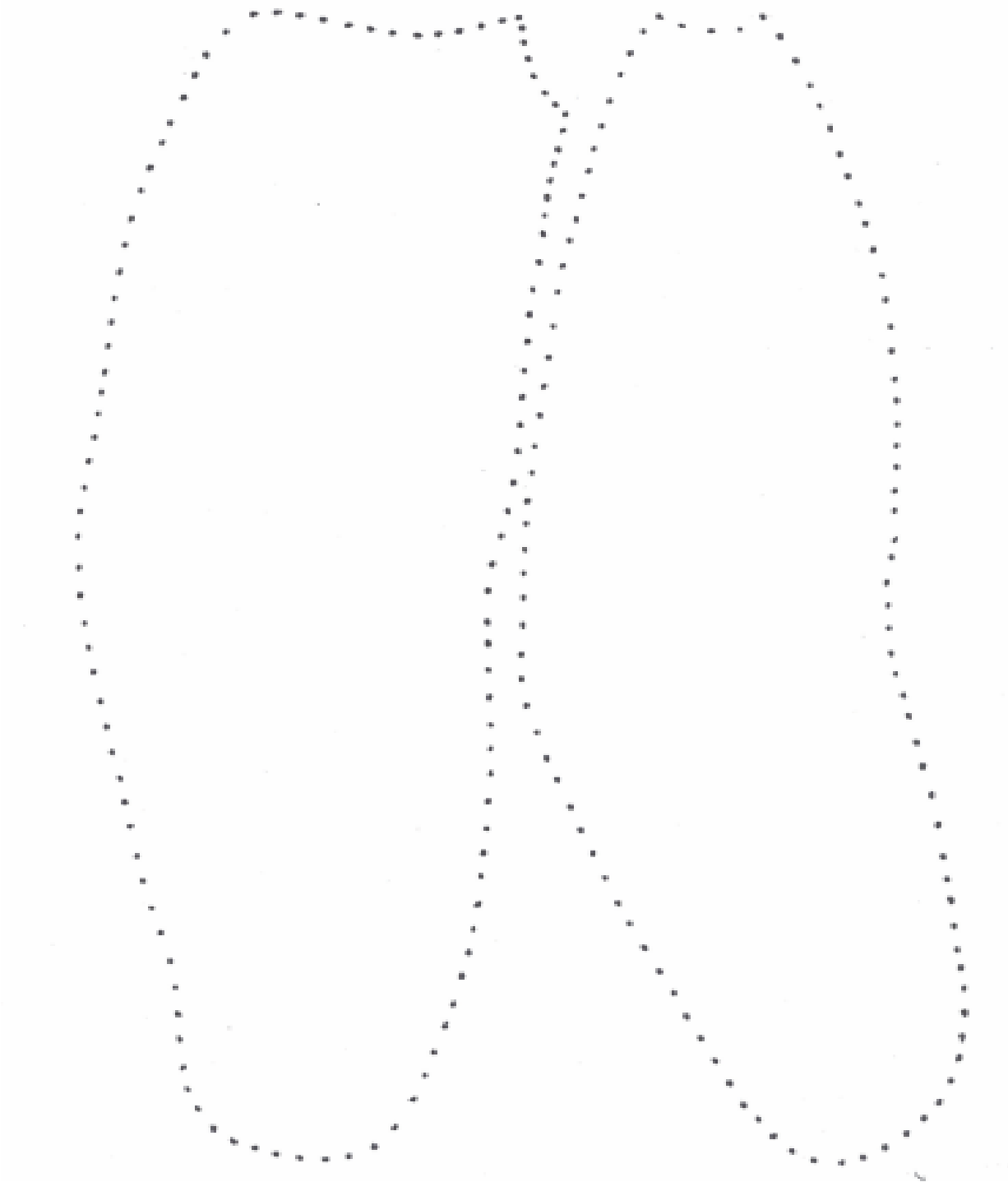
PL 3.3 Život v kaluži

Kterému živočichovi patří část těla pod lupou? Najdi živočicha, zakroužkuj a vybarvi.



PL 4 Křídla vážky

Spoj souvisle tečky. Spojením teček ti vznikne obrys křídla vážky. Modrou pastelkou vyznač žilkování na křídlech.



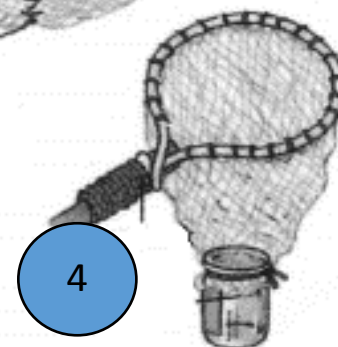
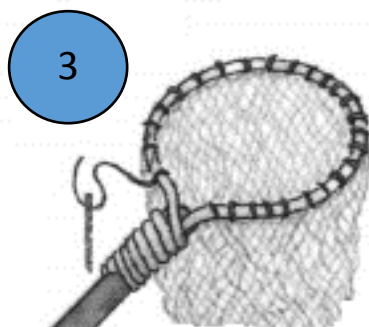
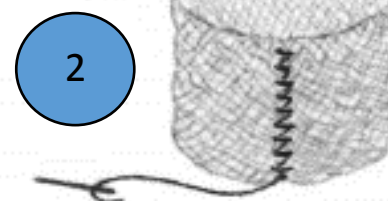
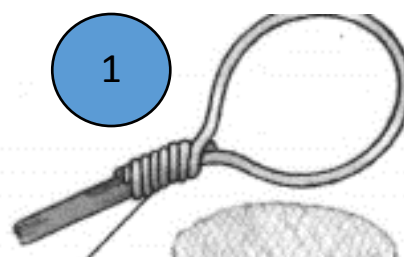
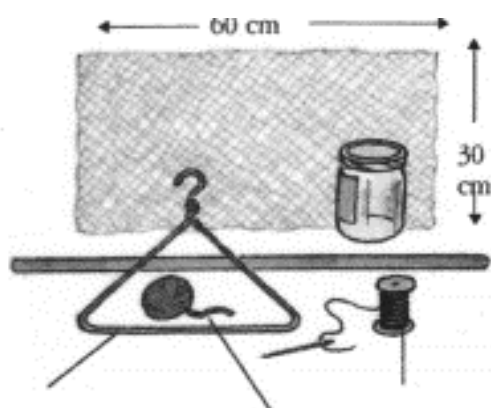
PL 5 Výroba entomologické sítky

Co budeš potřebovat:

- nylonová síťovina 60 cm x 30 cm
- dřevěná tyč
- kovové ramínko
- klubko provázku
- jehla
- pevná niť
- prázdná sklenice

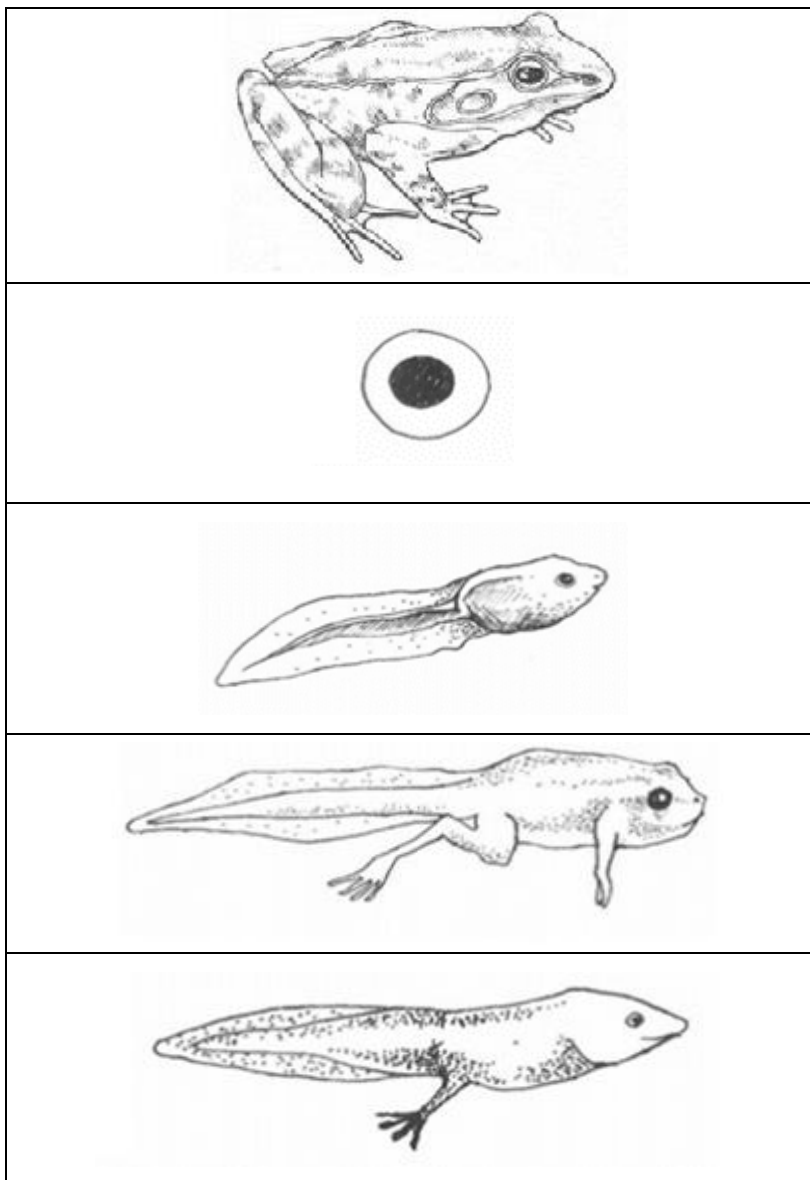
Postup:

1. Kovové ramínko stoč do kulatého tvaru a konec drátu omotej okolo jednoho konce dřevěné tyče.
2. Okraje na kratší straně nylonové síťoviny sešij pomocí jehly a pevné nitě.
3. Přišij síťovinový tunel k okraji kovového rámu.
4. K druhému konci síťovinového tunelu připevni pomocí nitě prázdnou sklenici a konec obmotej kolem drátu na dřevěné tyči.



PL 6 Živočichové vod

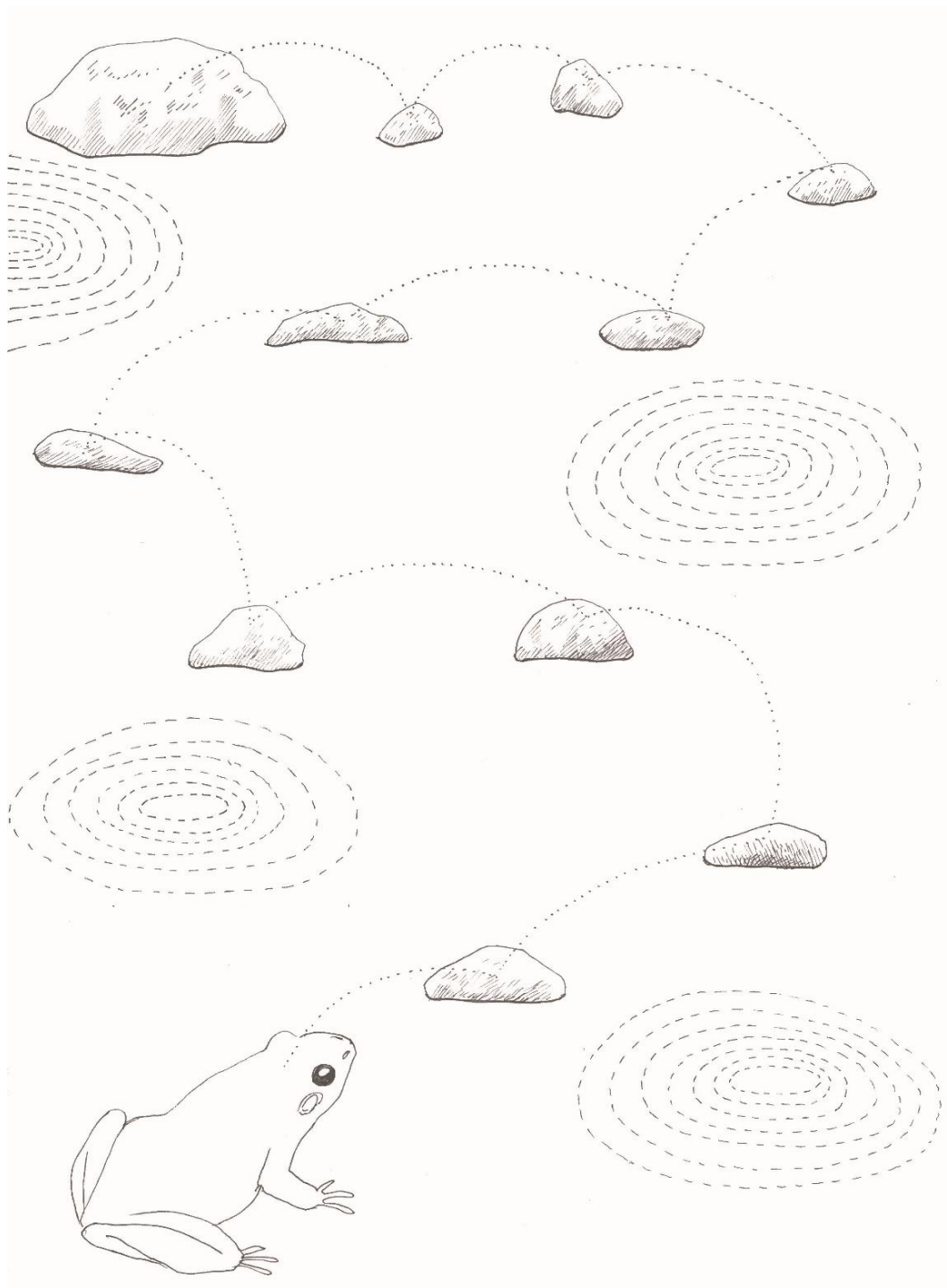
Vystřihni jednotlivé obrázky. Seřaď jednotlivá vývojová stadia. Po kontrole nalep.



PL 7 Žabí skoky

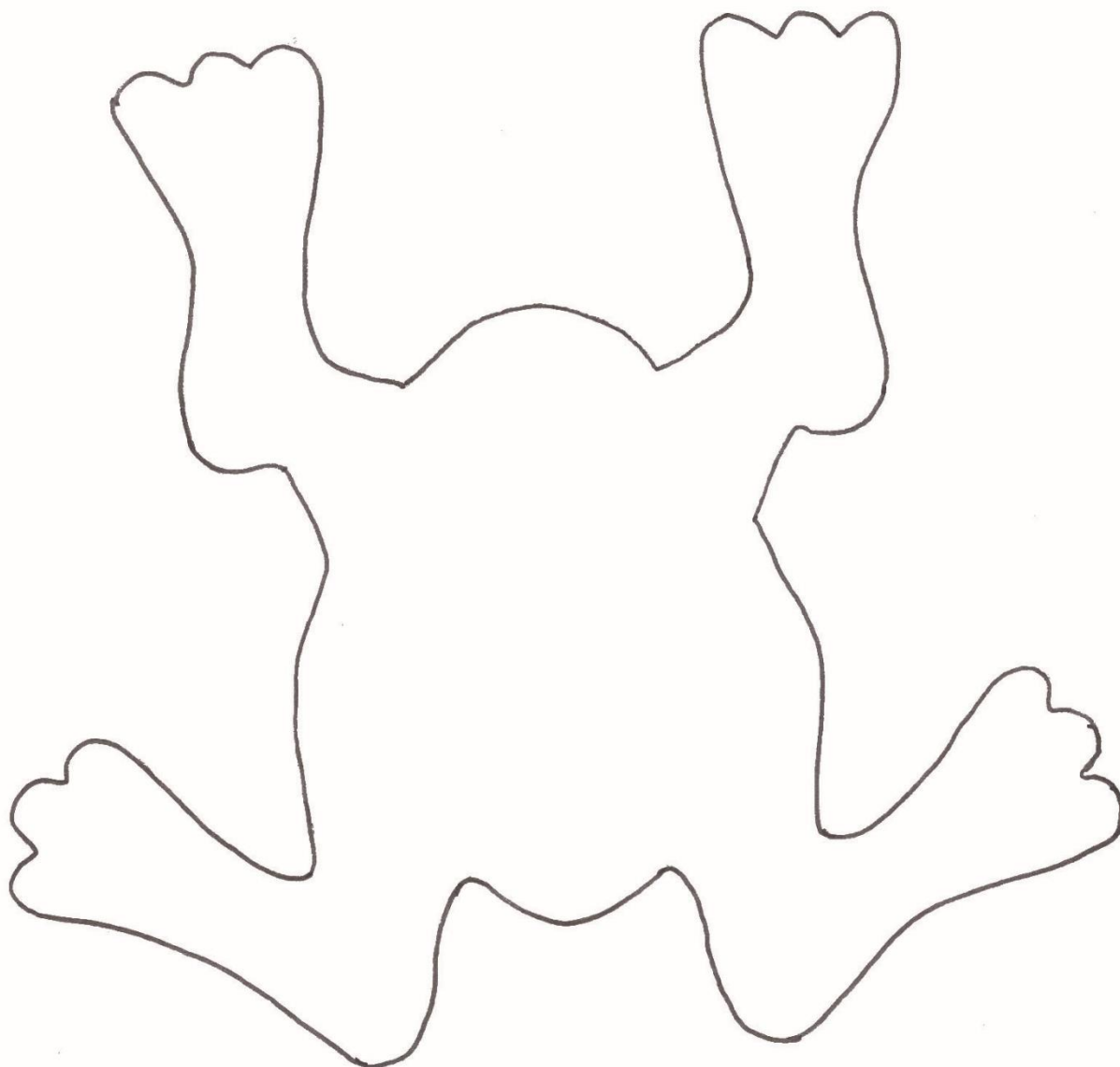
Obtáhni vyznačenou trasu z kamene na kámen, jak žabák trénoval.

Modrou pastelkou obtáhni každý kruh na vodě, od nejmenšího po největší.



PL 8 Výroba žáby

1. Vybarvi kámen, který si přinesl z vycházky, zelenou barvou.
Než ti kámen uschne, vystřihni si šablonu ve tvaru žáby ze zeleného papíru.
2. Nalep kámen na šablonu a dolep oči z kuliček nového koření.



PL 9 Výroba věnečku

Očisti proutek vrby od listí. Ohýbáním proutku vytvoř menší kruh – věneček. Konce kruhu svaž silným provázkem. Věneček si dozdob podle vlastní fantazie.

2



1



3



4



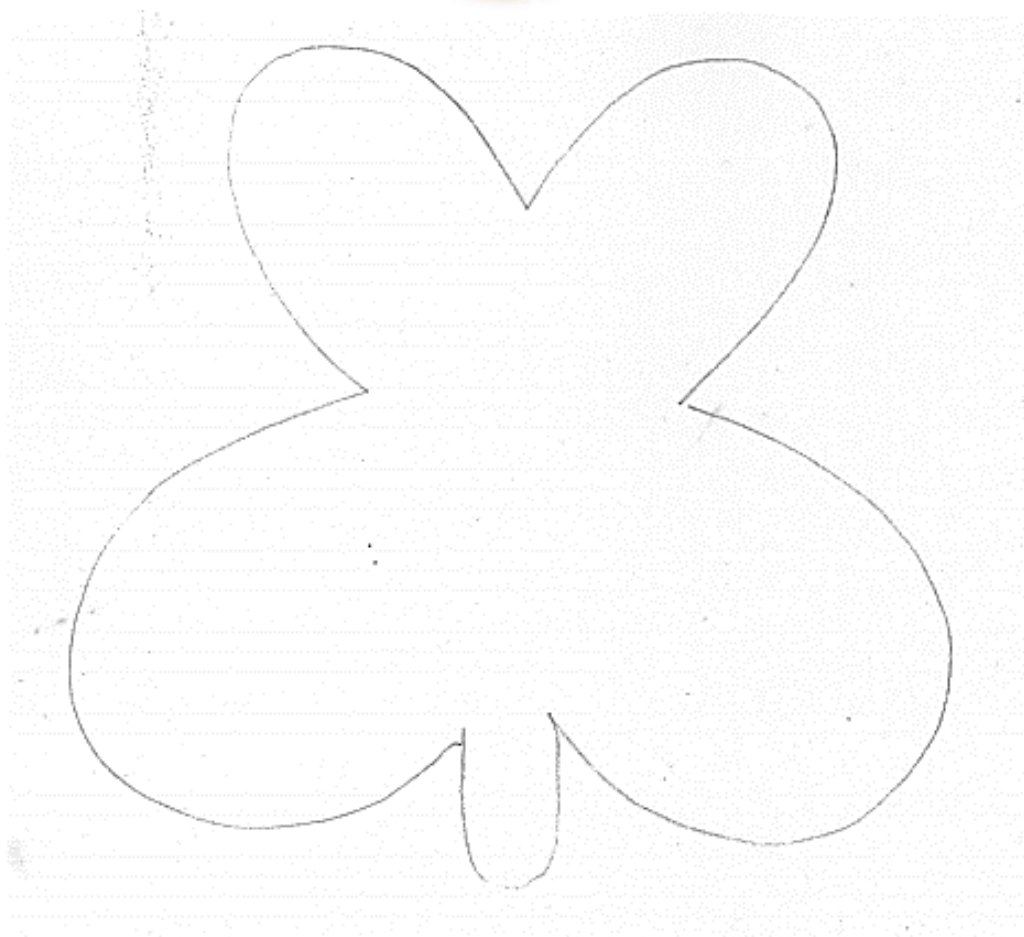
PL 10 Hmyzí děti

Spoj čarou mládě s jeho dospělcem.



PL 11 Výroba modráška

Vystřihni si šablonu ve tvaru motýla, obkresli na tvrdý papír a motýla vystřihni. Korkový špunt namáčeš do barvy a tvoř obtisky na tělo motýla. Když barva zaschne, motýla nalep na špejli. Vytvoř si zápich do květináče.



PL 12 Kdo probudí studánku?

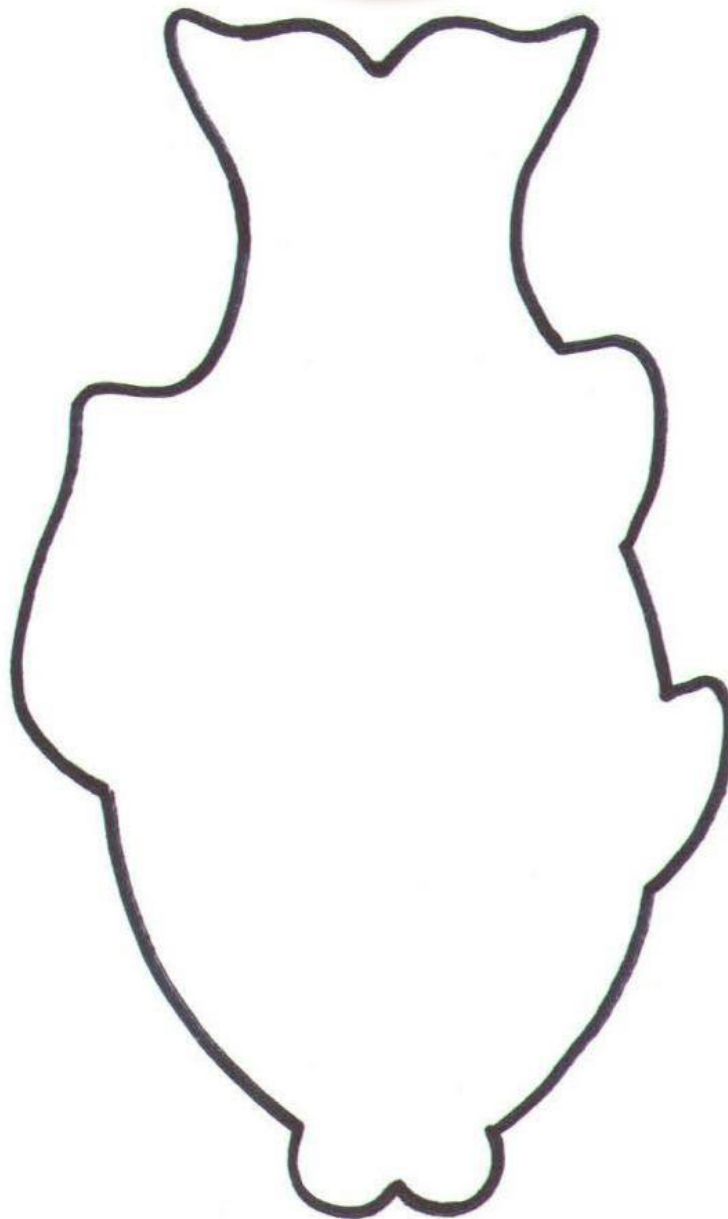
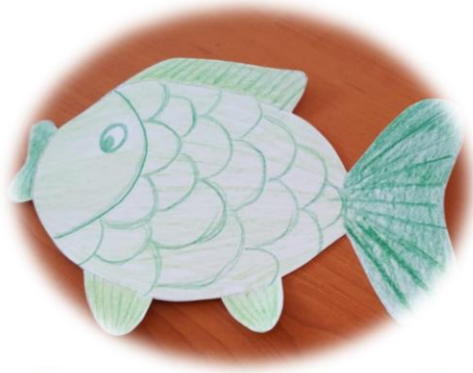
Zjisti, kdo z dětí studánku probudil. Nejdříve si projdi cestičku prstem.

Když zjistíš tu správnou cestu, vyznač ji pastelkou.



PL 13 Výroba ryby

Vystřihni si šablonu ve tvaru ryby, obkresli na tvrdý papír a vybarvi. Poté vybarvenou rybu vystřihni. V místě, kde má ryba hlavu, umísti kancelářskou sponku.



PL 14 Proč potůček neublal?

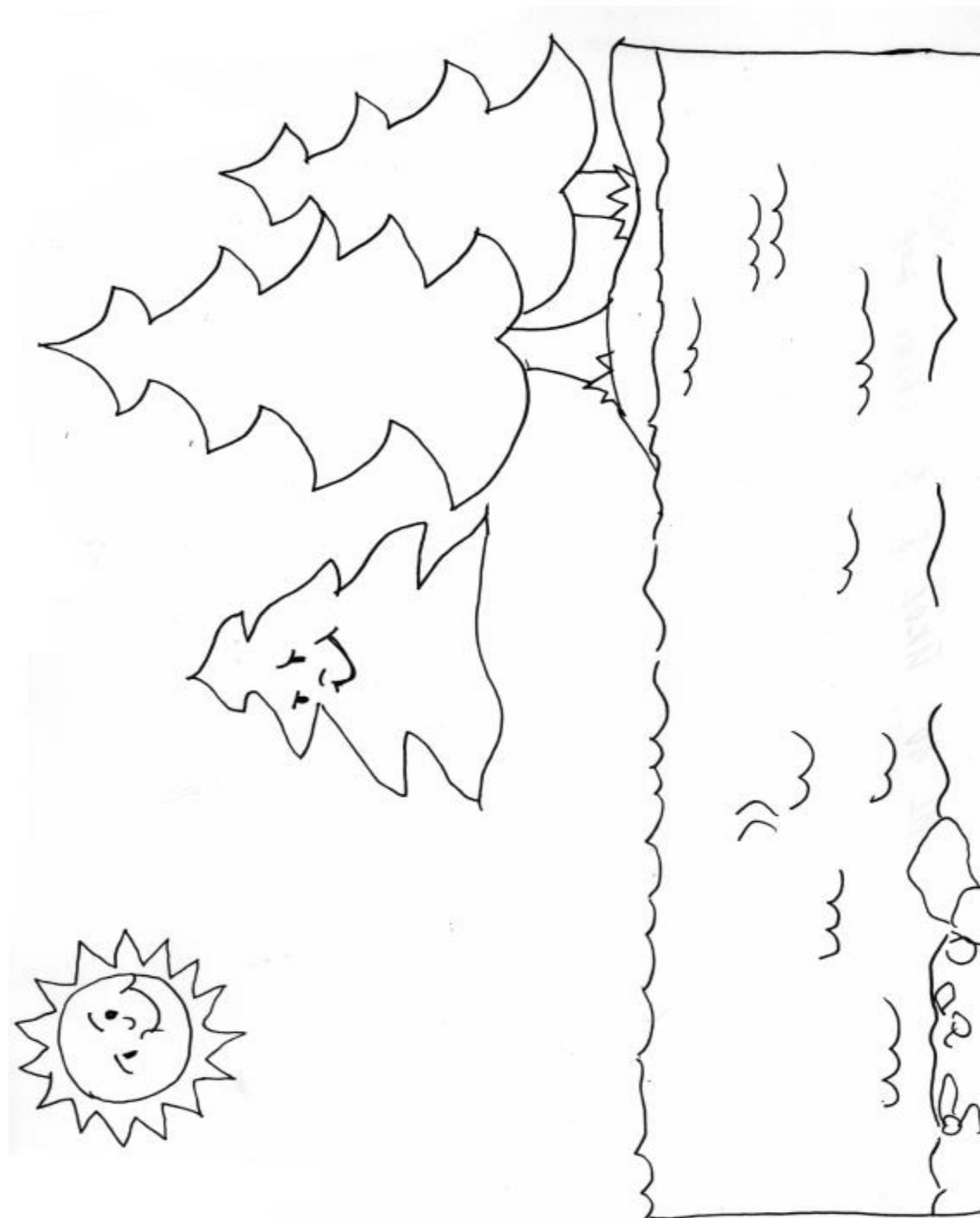
Označ křížkem vše, co do potůčku nepatří.



PL 15 Kdo kde žije?

Vystřihni živočichy z části B a umísti do obrázku v části A do svého přirozeného prostředí. Po kontrole vyučujícím je nalep.

Část A



Část B

