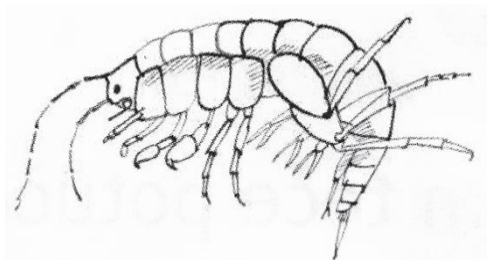


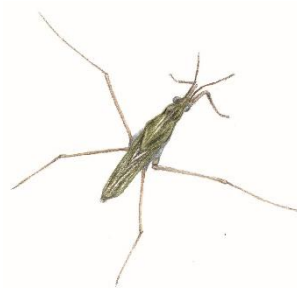
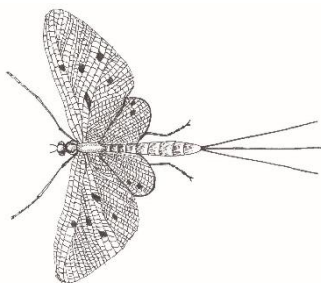
## PL 13 Život kolem říčky Lomné - řešení

1. Když najdeš ve vodě blešivce, znamená to, že je voda čistá nebo hodně znečištěná?

čistá



2. V říčce Lomné najdeš různé druhy živočichů, které také poukazují na čistotu vody. Poznáš je podle obrázku?



.....**chrostík**.....**jepice**.....**bruslačka**.....

3. V tůňích Dolní Lomné najdeme také nejrůznější druhy obojživelníků. Přiřaď k obrázku správný název.

**skokan hnědý, mlok skvrnitý, skokan zelený, čolek horský**



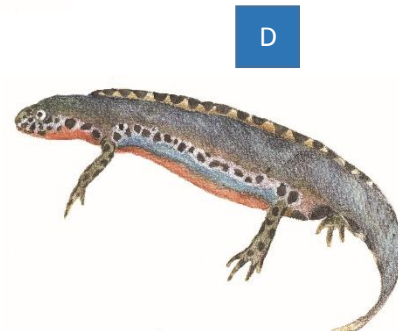
**mlok skvrnitý**



**skokan hnědý**



**skokan zelený**



**čolek horský**



4. Kamarád Pepa viděl u potůčku zajímavé rostliny, stromy a živočichy. Jejich názvy schoval do vět. Dokážeš je najít?

Brzy z jara se na poli objevil traktor, aby zasel obilí.

\_\_\_\_\_ **rak** \_\_\_\_\_

Bude ještě dlouho trvat, než bude veškerý odpad Česko recyklovat.

\_\_\_\_\_ **skorec** \_\_\_\_\_

Včelka Mája s Aničkou, svou novou kamarádkou, obletěly svět.

\_\_\_\_\_ **jasan** \_\_\_\_\_

Nasazené okovy dravci neumožnily vzlétnout k nebi.

\_\_\_\_\_ **vydra** \_\_\_\_\_

5. Přemýšlel jsi někdy, jestli se můžeš napít vody v přírodě?  
Jak poznáš čistou vodu, aniž by musela být zkontrolována chemickým rozborem?  
Zkus popřemýšlet a nějaké nápady napsat.

**Znečištěná voda** = zakalení, skvrny na hladině, hodně bujná vegetace, vodní květ, řasy, sinice = možná kontaminace fekáliemi, splašky. Je-li v blízkosti pole, které se ošetřuje chemickými pesticidy, je zde možný průnik těchto chemikálií do vody.

**Čistá voda** = průzračná, nezapáchá, bez skvrn a řas, je v ní život (jepice, blešivci...)

## Zdroje

Ilustrace:

chrostík, jepice, bruslařka, skokan hnědý, skokan zelený, čolek horský – Agáta Vodičková

blešivec – Ludvík Kunc

mlok - [http://kalendar.blanicti.rytiri.cz/data/USR\\_001\\_EVENT\\_PICTURES/B\\_mlok.jpg](http://kalendar.blanicti.rytiri.cz/data/USR_001_EVENT_PICTURES/B_mlok.jpg)

*Kam teče potůček.* Zážitkové centrum Ursus Dolní Lomná, 2015.

