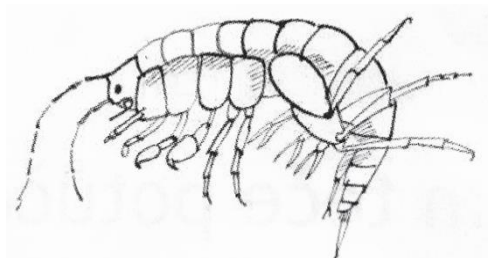
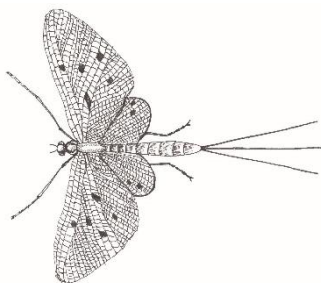


PL 13 Život kolem říčky Lomné

1. Když najdeš ve vodě blešivce, znamená to, že je voda čistá nebo hodně znečištěná?



2. V říčce Lomné najdeš různé druhy živočichů, které také poukazují na čistotu vody. Poznáš je podle obrázku?



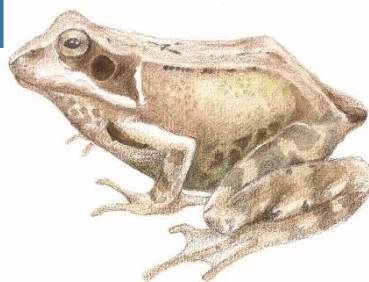
3. V tůních Dolní Lomné najdeme také nejrůznější druhy obojživelníků. Přiřaď k obrázku správný název.

skokan hnědý, mlok skvrnitý, skokan zelený, čolek horský

A



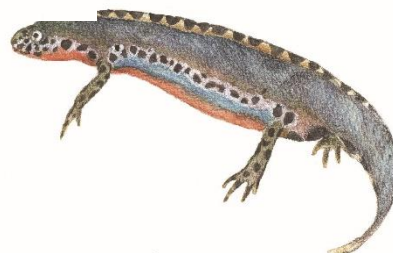
B



C



D



4. Kamarád Pepa viděl u potůčku zajímavé rostliny, stromy a živočichy. Jejich názvy schoval do vět. Dokážeš je najít?

Brzy z jara se na poli objevil traktor, aby zasel obilí.

Bude ještě dlouho trvat, než bude veškerý odpad Česko recyklovat.

Včelka Mája s Aničkou, svou novou kamarádkou, obletěly svět.

Nasazené okovy dravci neumožnily vzlétnout k nebi.

5. Přemýšlel jsi někdy, jestli se můžeš napít vody v přírodě?
Jak poznáš čistou vodu, aniž by musela být zkontrolována chemickým rozborem?
Zkus popřemýšlet a nějaké nápady napsat.

