

Příloha č. 64 – Význam lesa – město



Příloha č. 65 – Význam lesa – louka



EVROPSKÁ UNIE
Evropské strukturální a investiční fondy
Operační program Výzkum, vývoj a vzdělávání

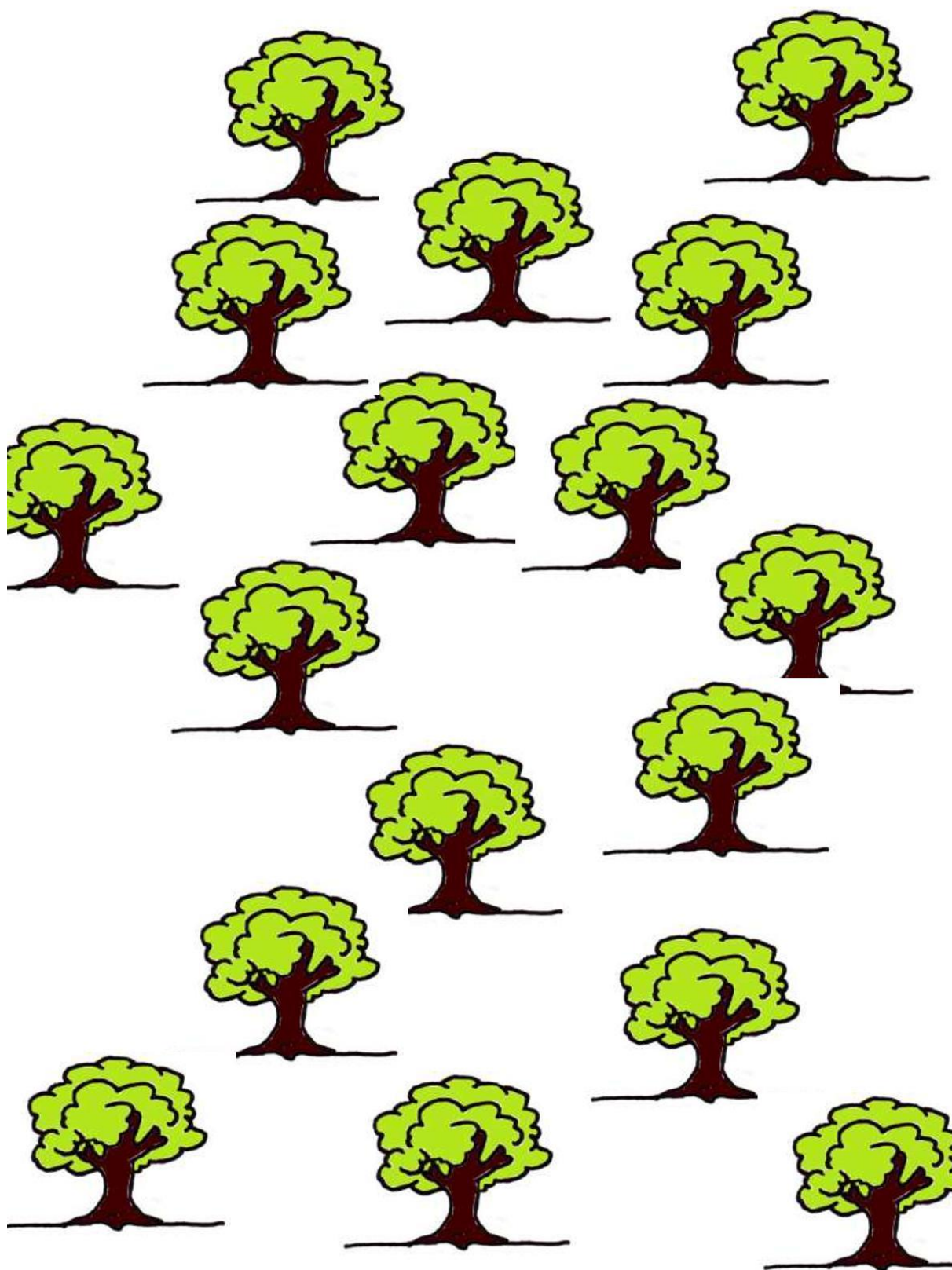


MINISTERSTVO ŠKOLSTVÍ,
MLÁDEŽE A TĚLOVÝCHOVY

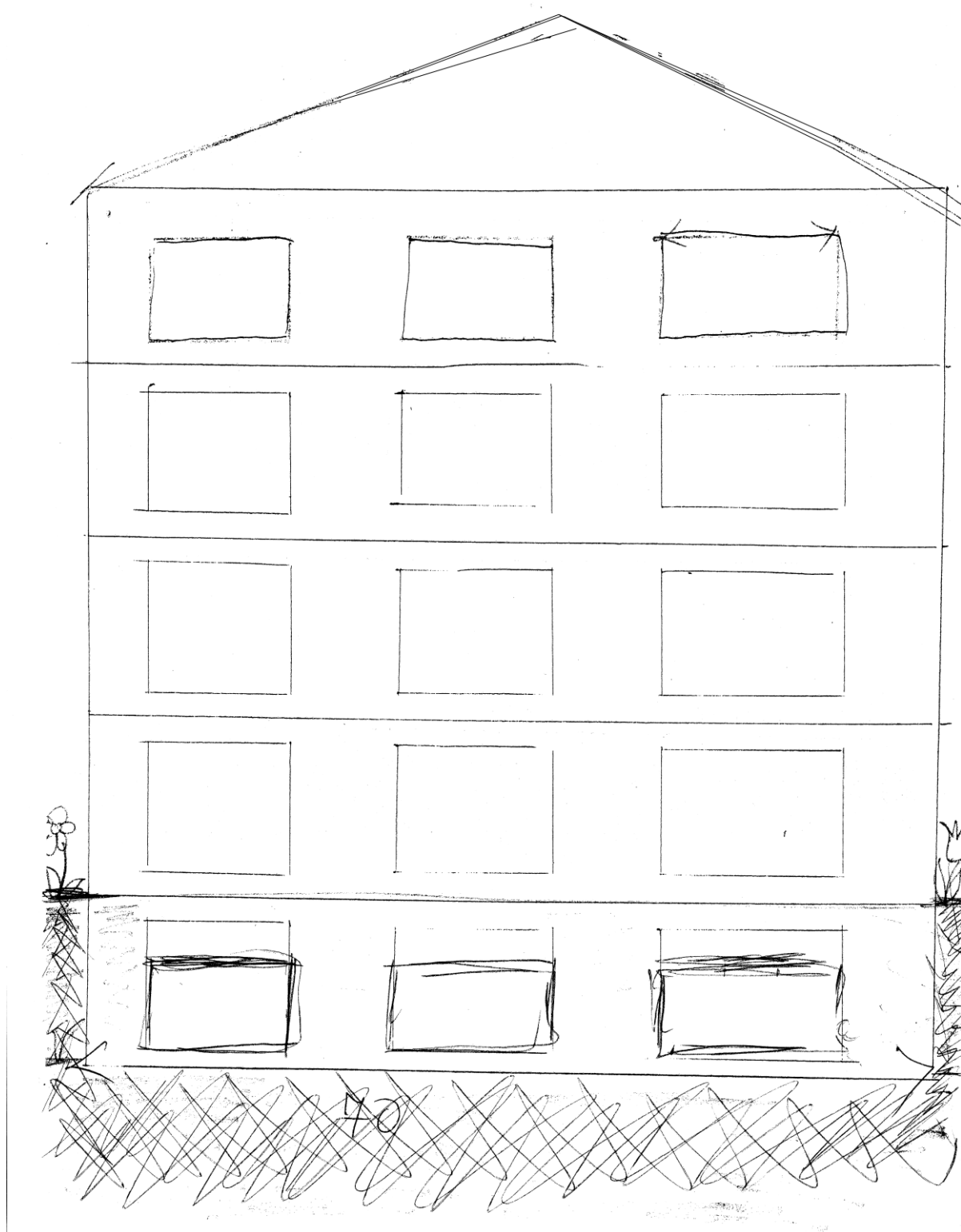


Příloha č. 67 – Význam lesa – dva stromy





Příloha č. 69 – Patra lesa a domu



EVROPSKÁ UNIE
Evropské strukturální a investiční fondy
Operační program Výzkum, vývoj a vzdělávání



MINISTERSTVO ŠKOLSTVÍ,
MLÁDEŽE A TĚLOVÝCHOVY

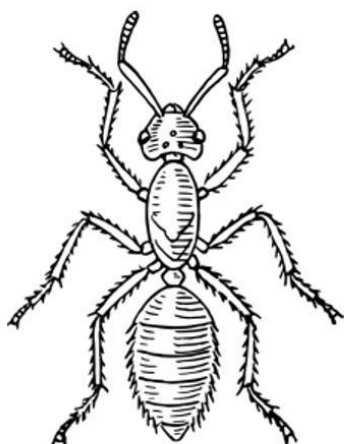
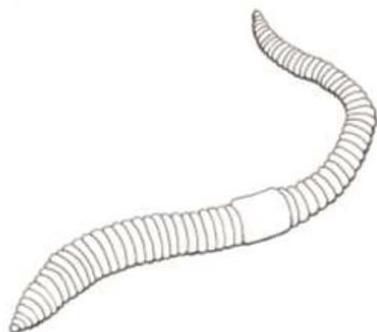
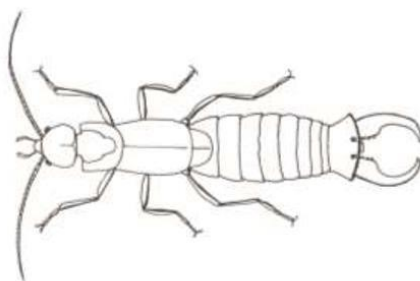
Příloha č. 70 – Patra lesa a domu



EVROPSKÁ UNIE
Evropské strukturální a investiční fondy
Operační program Výzkum, vývoj a vzdělávání

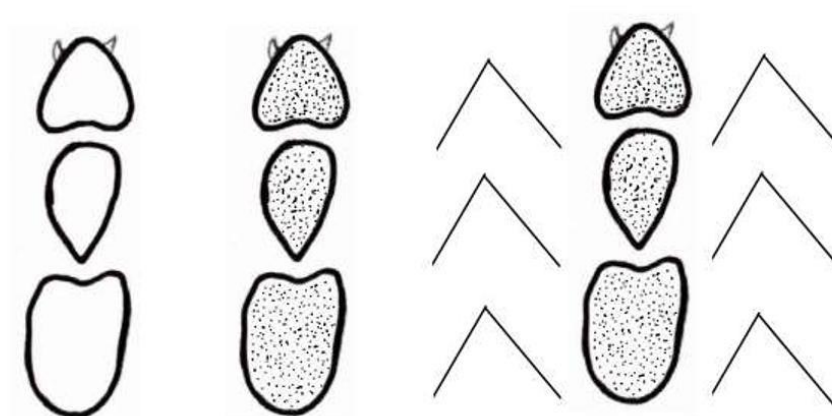


Příloha č. 71 – Obrázky prvního patra



Výroba mravence

Předkreslené tělo mravence (hlava, hrud', zadeček) potřou děti lepidlem a posypou mákem. Fixem dokreslíme nožičky, mraveněčky můžeme nalepit na papírové mraveniště, na které dolepíme klacíky, větvičky, párátka.



Příloha č. 73 – Obrázky druhého patra



EVROPSKÁ UNIE
Evropské strukturální a investiční fondy
Operační program Výzkum, vývoj a vzdělávání

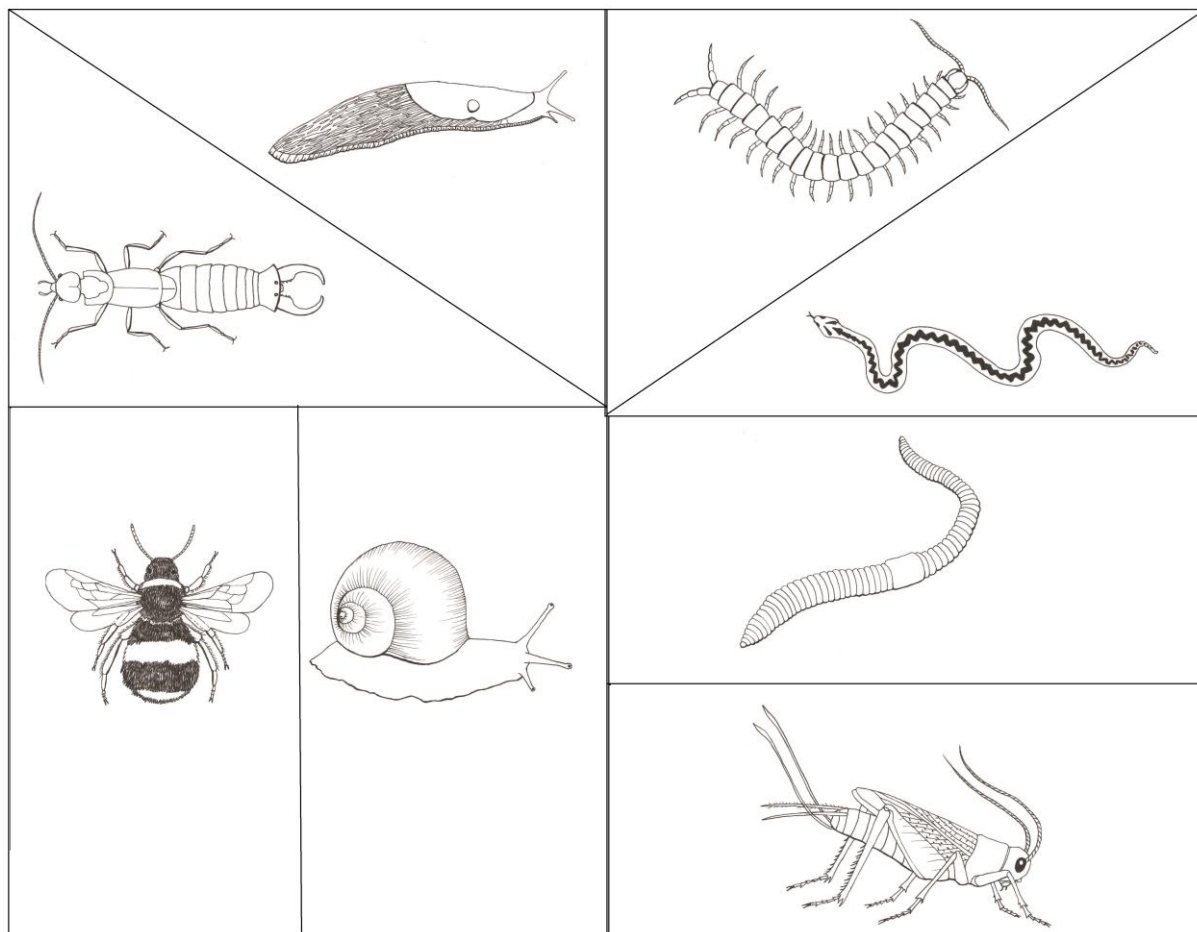


MINISTERSTVO ŠKOLSTVÍ,
MLÁDEŽE A TĚLOVÝCHOVY

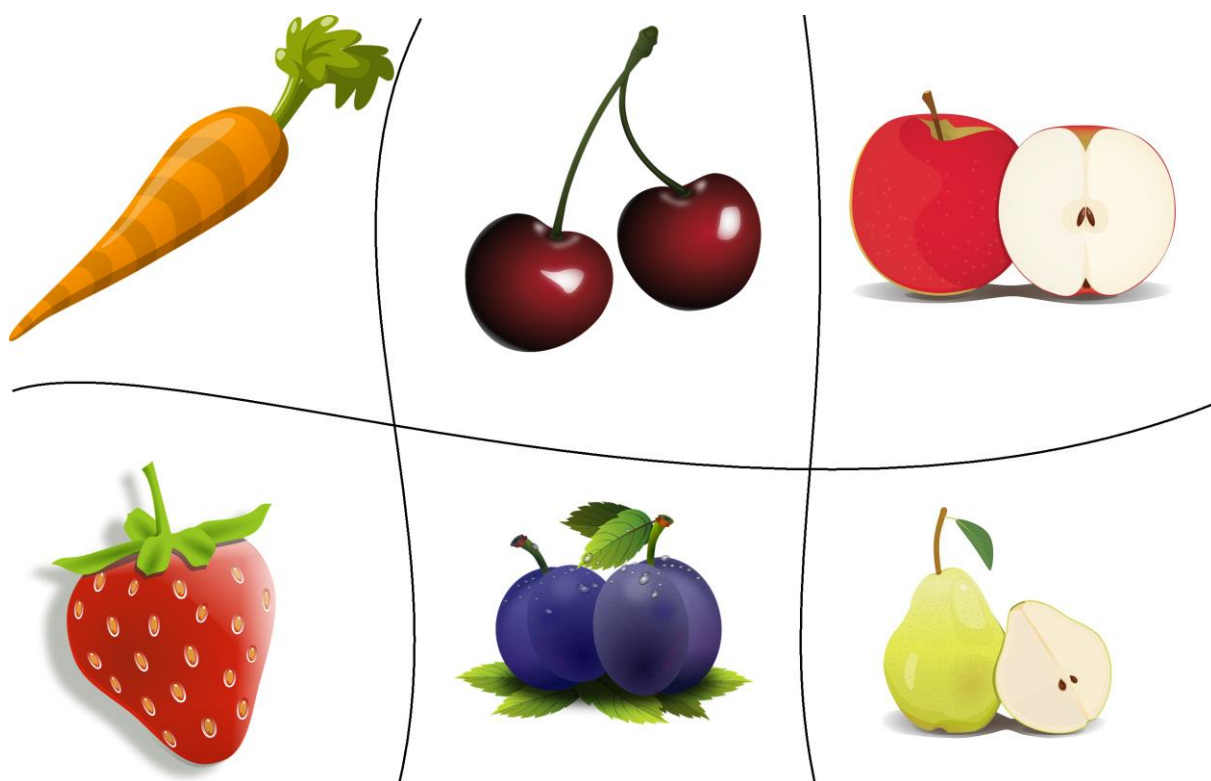
Příloha č. 74 – Obrázky druhého patra



Příloha č. 75A – Hra – Než jde ježek spát



Příloha č. 75B – Hra – Než jde ježek spát



EVROPSKÁ UNIE
Evropské strukturální a investiční fondy
Operační program Výzkum, vývoj a vzdělávání



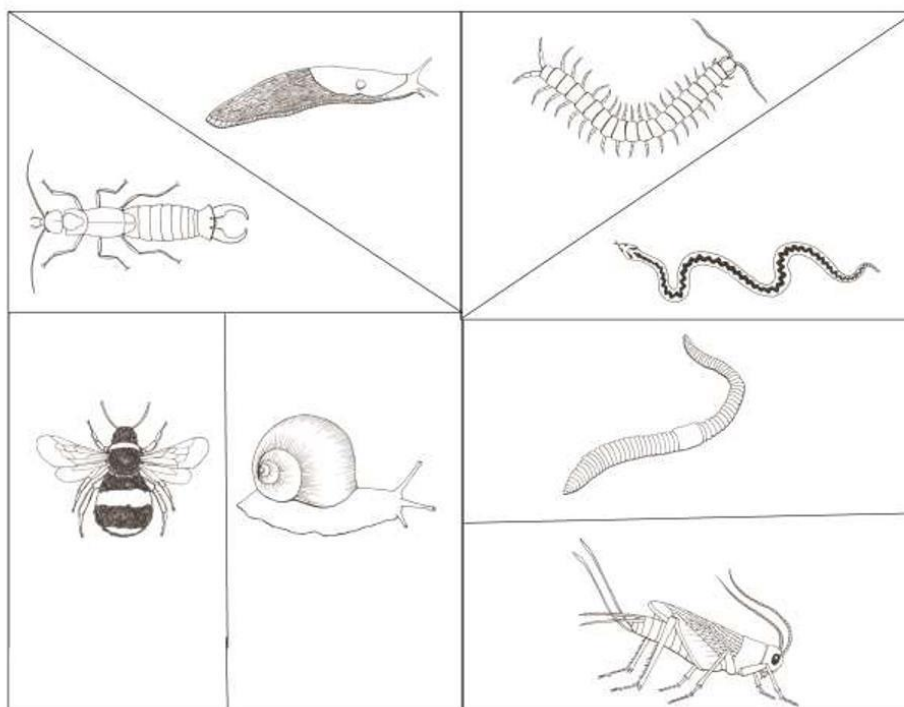
MINISTERSTVO ŠKOLSTVÍ,
MLÁDEŽE A TĚLOVÝCHOVY

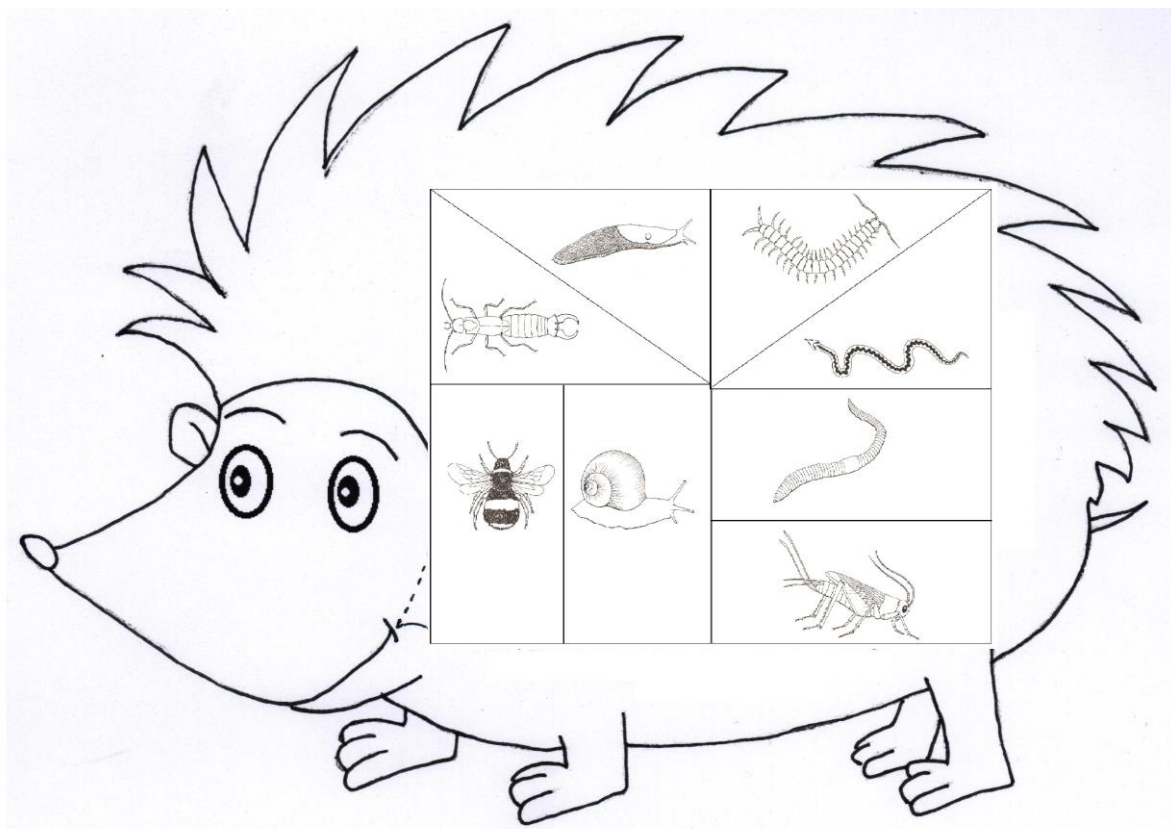
Příloha č. 76B – Hra – Než jde ježek

Hra – Než jde ježek spát

Pomůcky: dvě sady kartiček s obrázky hmyzu (jedna na žlutém a druhá na zeleném papíru), dvě sady jiných tvarů s obrázky ovoce (žlutá a zelená), dva velké výkresy (A2) s obrázkem ježka (bříško = plocha s osmi tvary).

Děti rozdělíme do dvou družstev, každé družstvo má za úkol naplnit jednoho ježka – zaplnit mu bříško kartičkami jedné barvy s obrázky živočichů. Děti se pohybují bez mluvení, hledají kartičky příslušných tvarů a barvy a nosí je ježkovi (vždy jen jednu). Vítězí družstvo, které jako první zaplní kartičkami všechna políčka ježkova bříška.





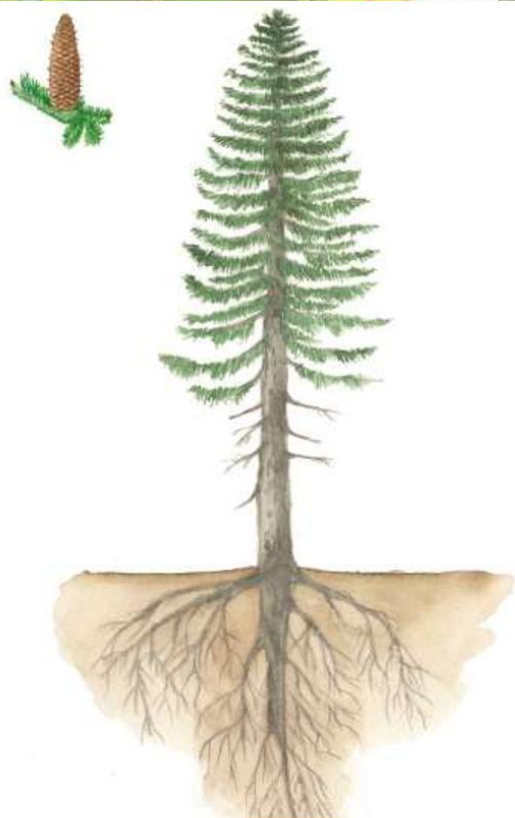
Příloha č. 77 – Obrázky třetího patra



Příloha č. 78 – Obrázky třetího patra



Příloha č. 79 – Obrázky třetího patra

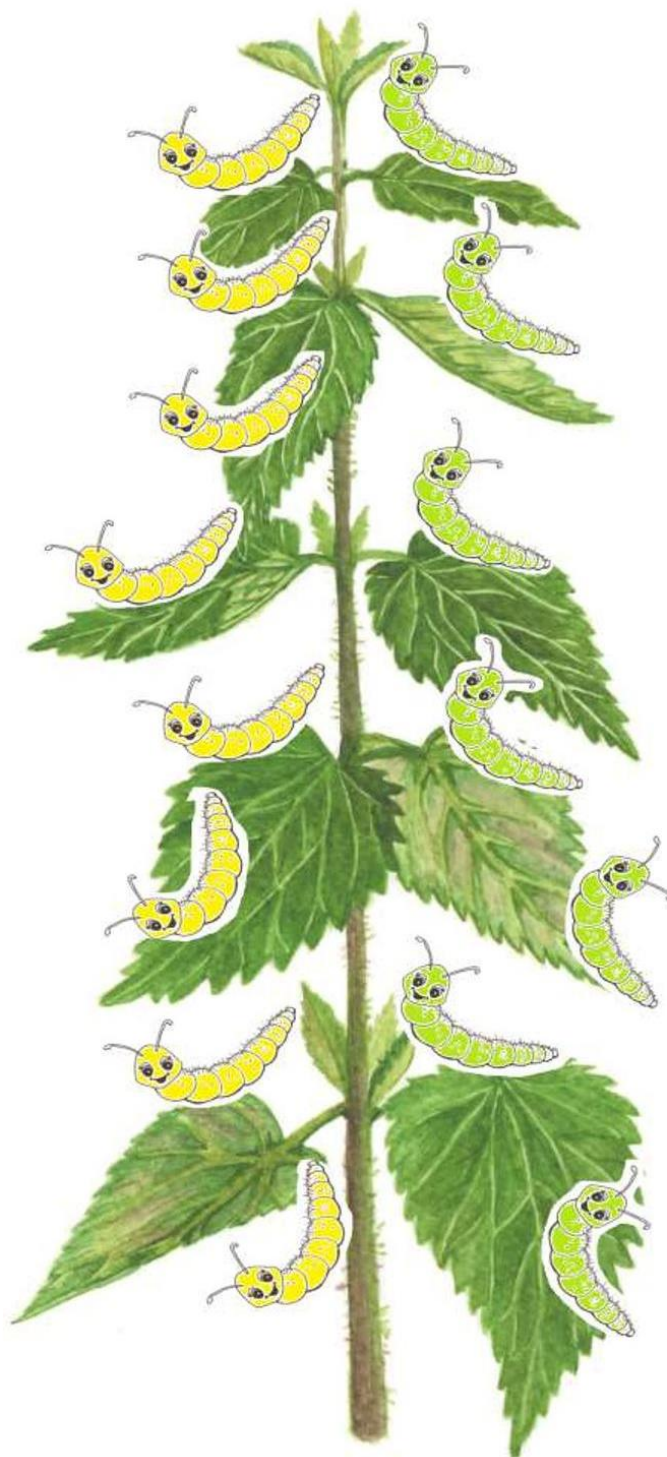


Příloha č. 80 – Obrázky třetího patra



Příloha č. 81B – Pracovní list – Housenky

Housenky, které lezou nahoru, vybarvi zeleně. Ty, co lezou dolů, pak žlutě.



Příloha č. 82B – Hledání rostlin podle barev



EVROPSKÁ UNIE
Evropské strukturální a investiční fondy
Operační program Výzkum, vývoj a vzdělávání



MINISTERSTVO ŠKOLSTVÍ,
MLÁDEŽE A TĚLOVÝCHOVY

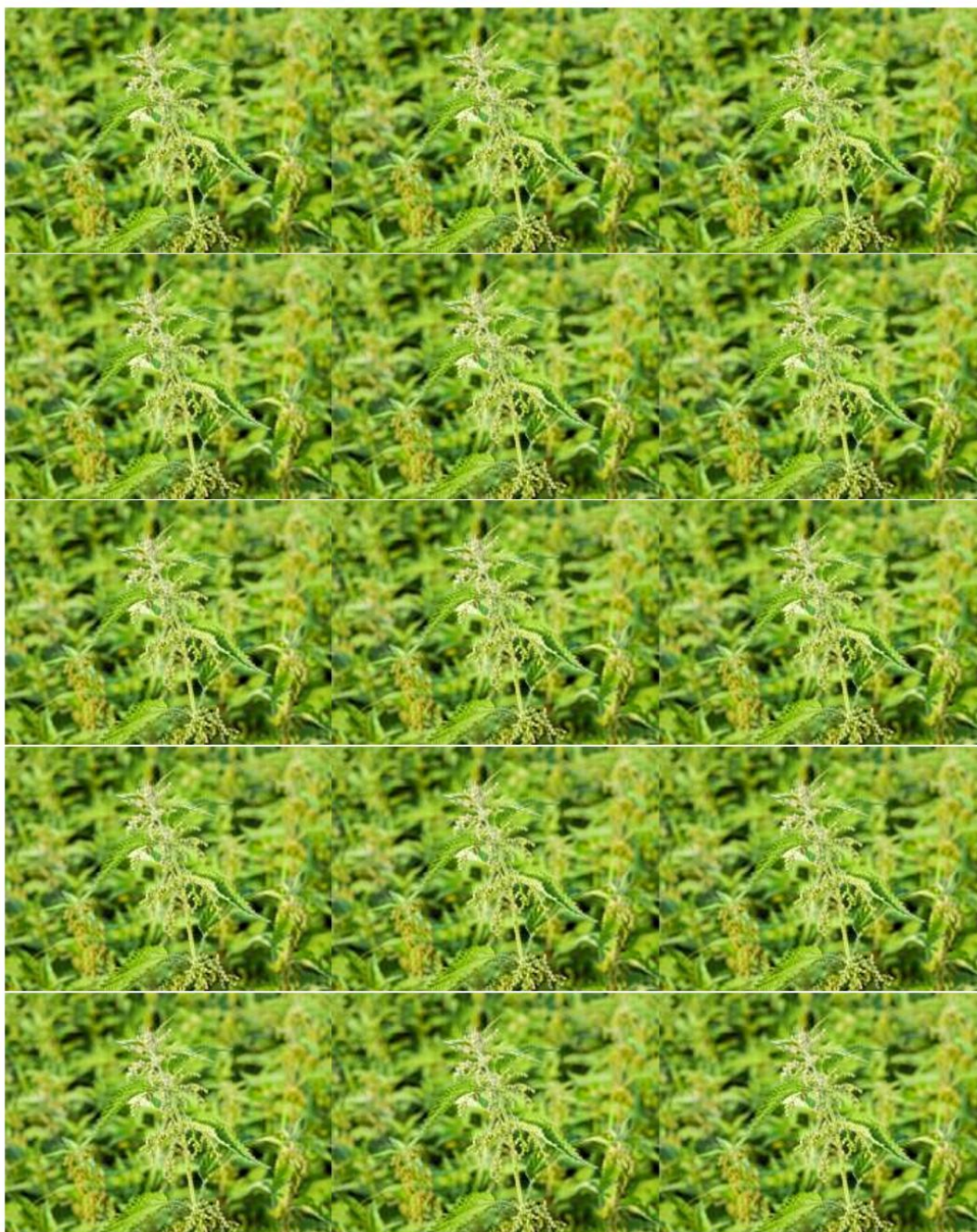
Příloha č. 82C – Hledání rostlin podle barev



EVROPSKÁ UNIE
Evropské strukturální a investiční fondy
Operační program Výzkum, vývoj a vzdělávání

MSMT
MINISTERSTVO ŠKOLSTVÍ,
MLÁDEŽE A TĚLOVÝCHOVY

Příloha č. 82D – Hledání rostlin podle barev



EVROPSKÁ UNIE
Evropské strukturální a investiční fondy
Operační program Výzkum, vývoj a vzdělávání



MINISTERSTVO ŠKOLSTVÍ,
MLÁDEŽE A TĚLOVÝCHOVY

Příloha č. 83 – Obrázky čtvrtého patra



Příloha č. 84 – Obrázky čtvrtého patra



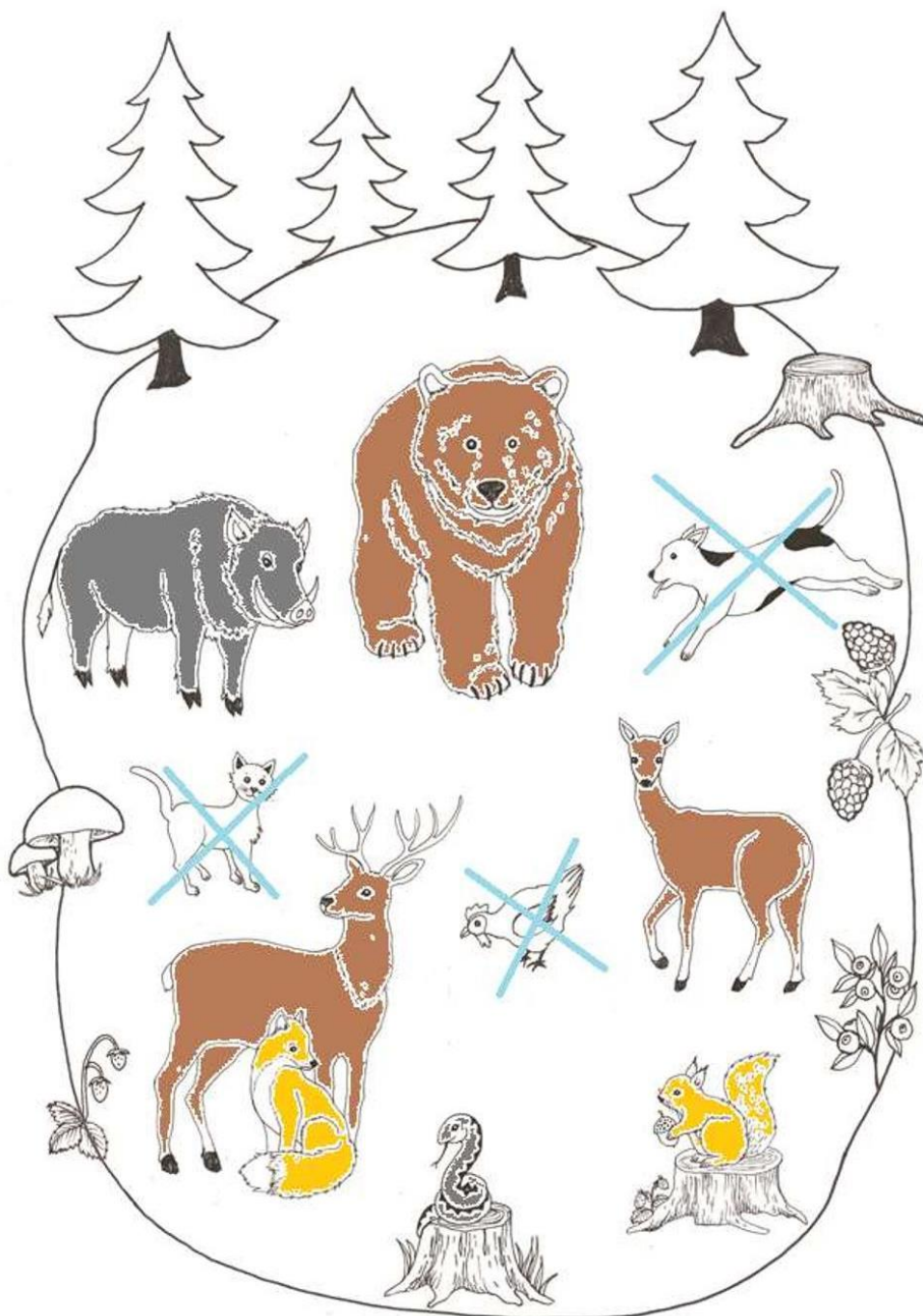
EVROPSKÁ UNIE
Evropské strukturální a investiční fondy
Operační program Výzkum, vývoj a vzdělávání



MINISTERSTVO ŠKOLSTVÍ,
MLÁDEŽE A TĚLOVÝCHOVY

Příloha č. 85B – Pracovní list – Které zvíře patří do lesa?

Pojmenuj a vybarvi lesní zvířátka. Zvířátka, která nežijí v lese, přeškrtni.

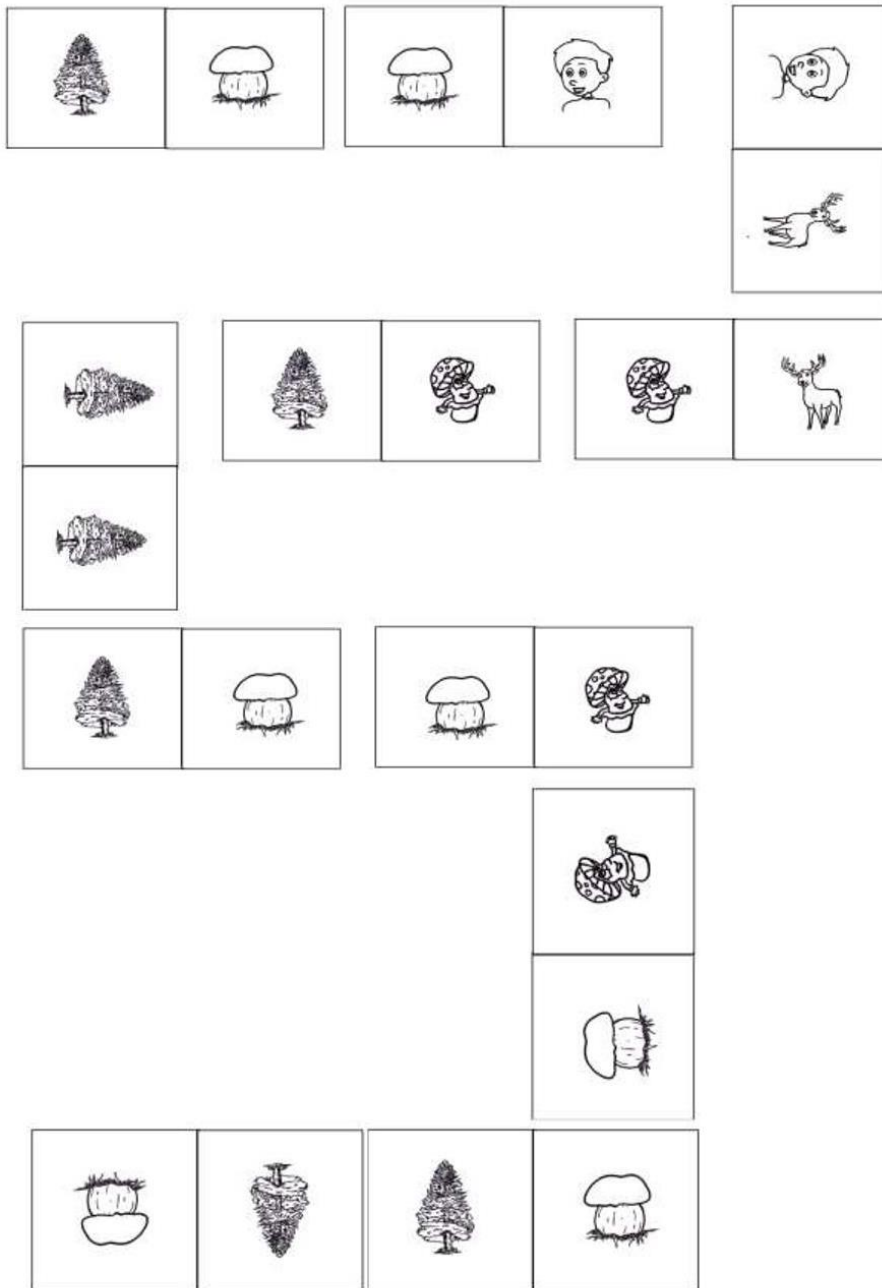


EVROPSKÁ UNIE
Evropské strukturální a investiční fondy
Operační program Výzkum, vývoj a vzdělávání

MŠMT
MINISTERSTVO ŠKOLSTVÍ,
MLÁDEŽE A TĚLOVÝCHOVY

Příloha č. 86B – Pracovní list – Domino

Vystřihni 4 kostky za přerušovanou čárou. Vyber tu, která patří místo otazníku, a pomocí dalších hru dohraj.



Lesní domino

Cíl: Přiřazovací hra, která podporuje pozorovací schopnost.

Místo: V lese.

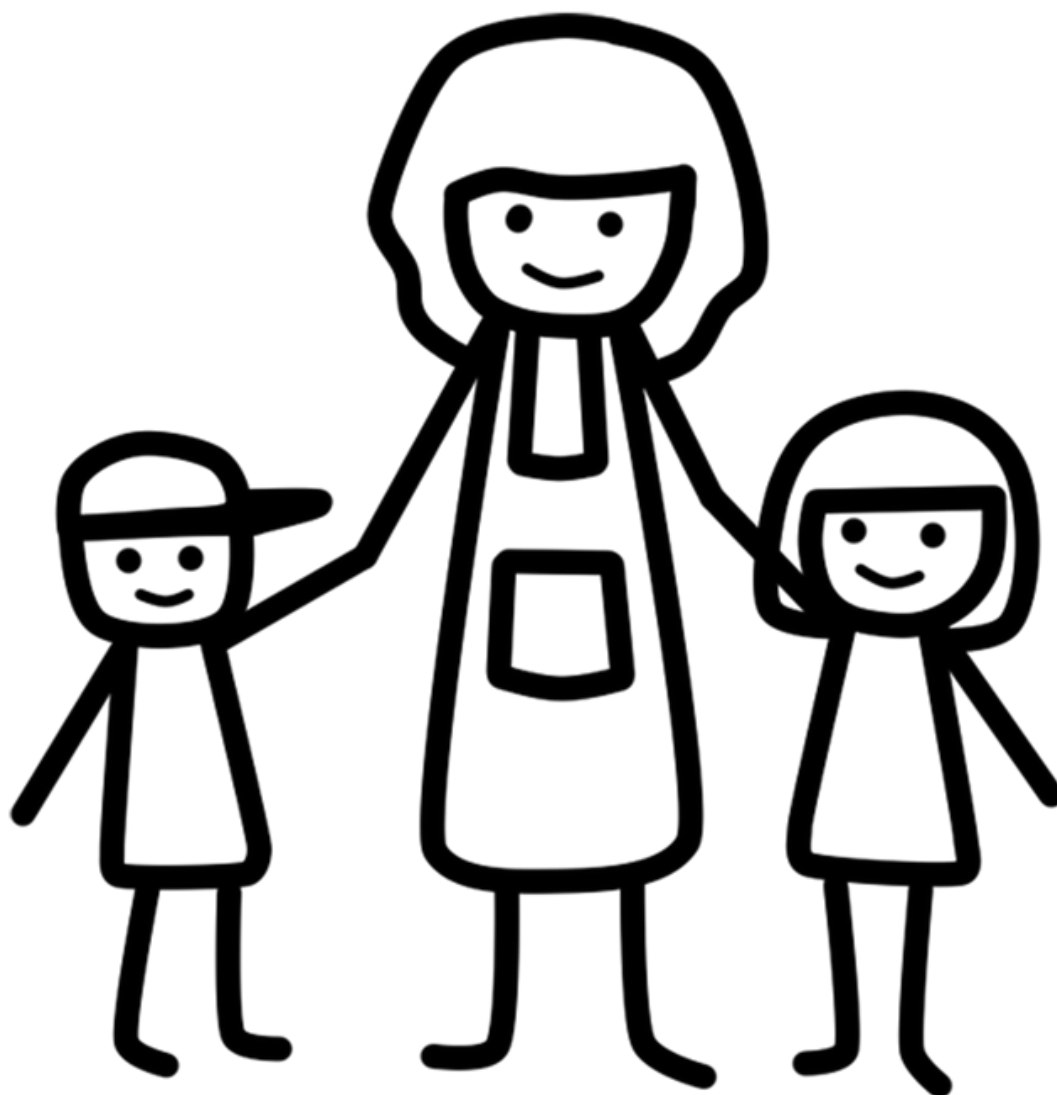
Materiál: různé druhy listů, šišky, větve jehličnanů, větve listnáčů, různé plody, ulity, kameny ...

Doba: Krátkodobá hra vhodná pro přestávky, může být kdykoliv přerušena. Jako dlouhodobá hra max. 20 minut.

Příprava: Děti znají pravidla hry Domino.

Motivace: Stavíme přírodní domino! Kdo najde vhodný díl? Nebo: Jak daleko se dostaneme za 10 minut.







Příloha č. 90 – Obrázky pátého patra



EVROPSKÁ UNIE
Evropské strukturální a investiční fondy
Operační program Výzkum, vývoj a vzdělávání

**MS
MT**
MINISTERSTVO ŠKOLSTVÍ,
MLÁDEŽE A TĚLOVÝCHOVY

Příloha č. 91 – Obrázky pátého patra



Příloha č. 92 – Obrázky pátého patra



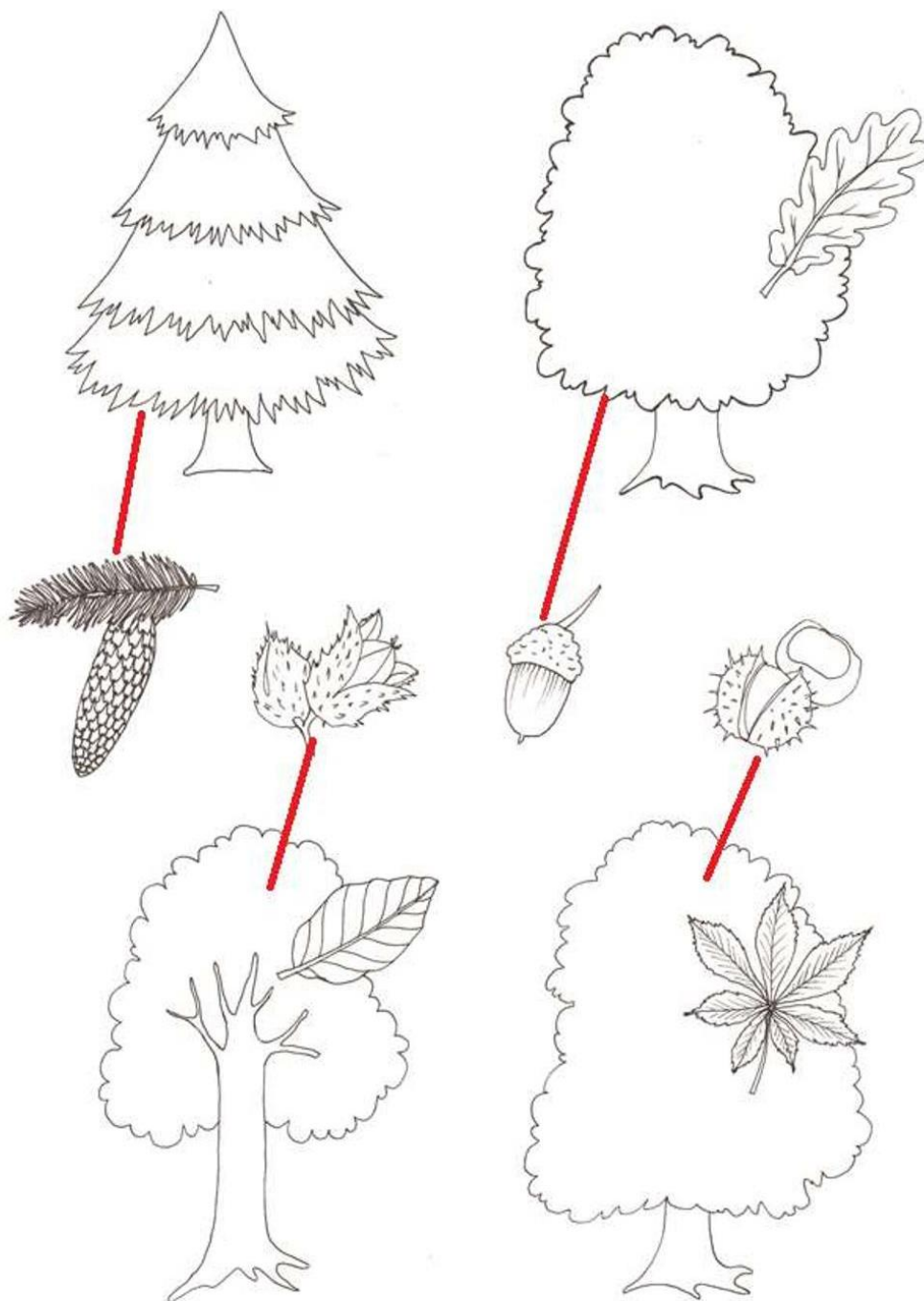
EVROPSKÁ UNIE
Evropské strukturální a investiční fondy
Operační program Výzkum, vývoj a vzdělávání



MINISTERSTVO ŠKOLSTVÍ,
MLÁDEŽE A TĚLOVÝCHOVY

Příloha č. 93B – Pracovní list – Spoj stromy a jejich plody

Spoj stromy a jejich plody. Vyjmenuj názvy stromů i jejich plodů.



Příloha č. 94 – Cvik strom

Cvik strom

Zvedneme pravou nohu a opřeme ji chodidlem o stehno levé nohy. Ruce vzpažíme krčmo, dlaně spojíme nad hlavou. Pravidelně dýcháme a vydržíme několik sekund. Cvik opakujeme 3-5x. Nohy střídáme.



Příloha č. 95 – Fotky ptáků



V LESE

Volně
C G7 C

V le-se je krás-ně, je- hli- čí vo- ní, při- ro- da

G7 C F G7

pro- sí: ne-bud-te slo- ni. My slo- ni ne- jsme,

C G7

pů-jde-me ti- še, co les nám dá- vá, chcem' vi- dět i

C

sly-šet.



1. V lese je krásně,
jehličí voní,
příroda prosí:
nebudte sloni.
My sloni nejsme,
půjdeme tiše,
co les nám dává,
chcem vidět i slyšet.

2. Kdo v lese žije
a co v něm roste,
chovejme se
jak zdvořilí hosté.
Příště až půjdeme
do těch míst zase,
zažijem pohodu
v pestré té kráse.