

4. BYLINY A OBOJŽIVELNÍCI BESKYD

Pracovní list 4.2 Beskydské bylinky – ŘEŠENÍ

1. Dokážeš rozeznat naši známou bylinu od jedovaté okrasné rostliny?

konvalinka vonná

česnek medvědí







Obrázek 2



Obrázek 3



2. Někdy má nejvíce účinných látek kořen či oddenek, jindy květ nebo celá nať s listy i květy. U dalších bylin sbíráme plod pro jeho důležité obsahové látky. Přiřaď byliny k jednotlivým užitim částem rostlin.

<p>podběl lékařský</p> <p>svízel povázka</p>	<p>KOŘEN</p>  <p>Obrázek 4</p>	<p>jitrocel kopinatý</p> <p>devětsil lékařský</p>
<p>kopřiva dvoudomá</p>	<p>KVĚT</p>  <p>Obrázek 5</p>	<p>prvosenka vyšší</p>
<p>brusnice borůvka</p>	<p>NAŤ</p>  <p>Obrázek 6</p>	<p>mateřídouška vejčitá</p> <p>máta dlouholistá</p>
<p>lopuch větší</p>	<p>PLOD/SEMENA</p>  <p>Obrázek 7</p>	



3. Medvídek Ursík onemocněl. Najdeš pro něj vhodné bylinky?

a) **podběl lékařský**

Obrázek 10



b) **bez černý**

Obrázek 12



c) **máta dlouholistá**

Obrázek 9



d) **kopřiva dvoudomá**

Obrázek 11



4. Dědeček si vyšel na procházku údolím Dolní Lomné, byl překvapen, kolik známých bylinek bylo zrovna v květu. Chtěl vnučatům oznámit, co viděl, ale nemohl si vzpomenout na odborné názvy. Snažil se proto popsat, kde rostly a jak vypadaly, dokonce si u některých vzpomněl, jak jim kdysi v nářečí říkala jeho babička – starka. Pomůžeš mu určit tyto bylinky?

- A. **mateřídouška vejčitá**
- B. **jitrocel kopinatý**
- C. **lopuch větší**
- D. **třezalka tečkovaná**

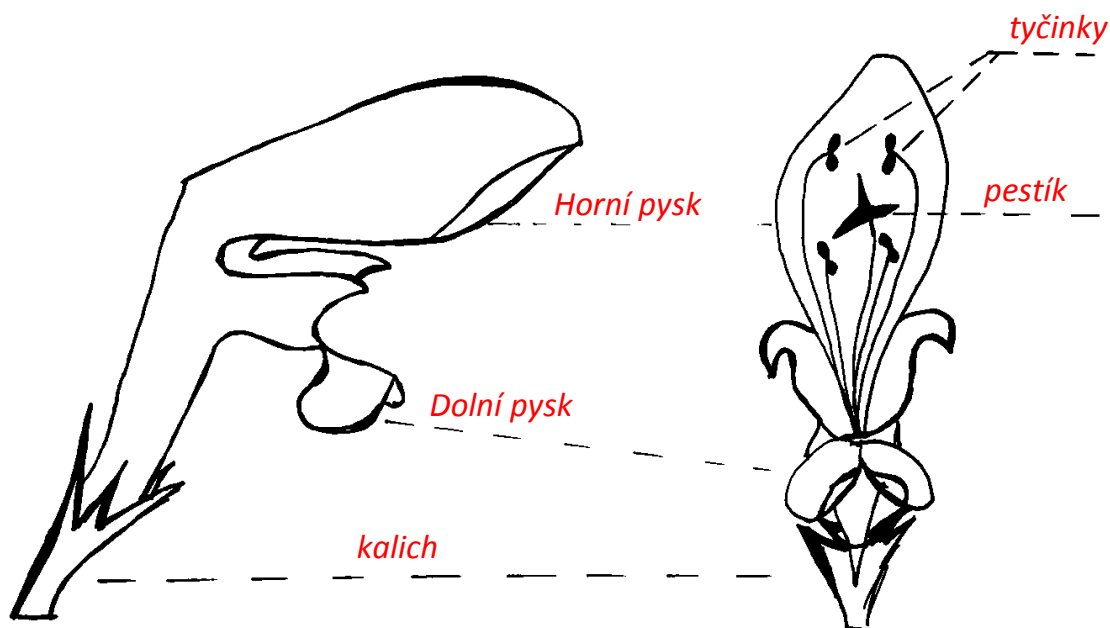


5. Mnoho zástupců beskydských bylin patří do čeledi s názvem HLUCHAVKOVITÉ.

Typickými znaky této čeledi jsou:

a) Prohlédni si důkladně stavbu květu a pokus se přiřadit správně jeho jednotlivé části.

dolní pysk	kalich	horní pysk	tyčinky	pestík
------------	--------	------------	---------	--------



Obrázek 18

b) Prohlédni si atlas léčivých rostlin nebo elektronický herbář v URSUSu a vypiš další známé byliny, které do této čeledi patří.

například: šalvěj lepká, hluchavka nachová, mateřídouška vejčitá, máta dlouholistá, čísteč bahenní, popenec břechanolistý, zběhovce plazivý



6. Oprav přesmyčky a spoj se správným obrázkem.



Obrázek 20



Obrázek 23



Obrázek 21



Obrázek 24



Obrázek 22

smetánka lékařská

česnek medvědí

sedmikráska chudobka

popenec břechtanolistý

česnáček lékařský



7. Už si měl možnost vidět herbář. Založením vlastního herbáře se s rostlinami důkladně seznámíš. Pokus se správně seřadit jednotlivé body postupu, jak by na sebe navazovaly.



Obrázek 25

3	Důkladně srovnej všechny části rostliny na savém papíře a zatížením dej lisovat.
5	List s vylišovanou rostlinou opatři štítkem.
7	Proti poškození herbářovou položku vsuň do eurofolie, popřípadě zalisuj do fólie.
1	Rostlinu trhej co nejbliže zemi, aby na ni byly všechny její nadzemní části.
4	Úplně suchou rostlinu připevni lepicí páskou na čistý papír.
2	Poznamenej si místo sběru a rostlinu urči podle atlasu/ klíče k určování rostlin.
6	Na štítek vepiš český i latinský název rostliny, místo a datum sběru i tvé jméno.



Zdroje:

Literatura a elektronické zdroje:

<https://www.dvorakasyn.cz/katalog-rostlin/katalog-bylinky-a-lecive-rostliny.html>

<https://www.byliny.cz/56-byliny>

<https://lecive-bylinky.celyden.cz/>

Janča, J.; Zentrich J. A. Herbář léčivých rostlin 2. 3. a 5. díl, 1997 Eminent Praha.

Štika, J.; Stolařík, I. Těšínsko 3. díl, 2001, Tilia v Šenově, Ostrava.

Fotografie a ilustrace:

Obr. 15, 16 autor: Romana Drongová

Obr. 1: <https://1url.cz/OMSLt>

Obr. 2: <https://1url.cz/OMSLt>

Obr. 3: <https://1url.cz/EMSLK>

Obr. 4: <https://1url.cz/KMSLr>

Obr. 5: <https://1url.cz/nMSLu>

Obr. 6: <https://1url.cz/BMSL1>

Obr. 7: <https://1url.cz/OMSLJ>

Obr. 8: <https://1url.cz/IMSLe>

Obr. 9: <https://1url.cz/CMSLQ>

Obr. 10: <https://1url.cz/eMSLi>

Obr. 11: <https://1url.cz/aMSLw>

Obr. 12: <https://1url.cz/qMSLo>

Obr. 13: <https://1url.cz/SMSLN>

Obr. 14: <https://1url.cz/YMSLH>

Obr. 17: <https://1url.cz/VMSL2>

Obr. 18: <https://1url.cz/MMSLq>

Obr. 19: <https://1url.cz/PMSLE>

Obr. 20: <https://1url.cz/OMSLB>

Obr. 21: <https://1url.cz/CMSLp>

Obr. 22: <https://1url.cz/fMSLG>



Obr. 23: <https://1url.cz/TMSLI>

Obr. 24: <https://1url.cz/pMSLF>

Obr. 25: <https://1url.cz/RMSLR>



EVROPSKÁ UNIE
Evropské strukturální a investiční fondy
Operační program Výzkum, vývoj a vzdělávání

**MS
MT**
MINISTERSTVO ŠKOLSTVÍ,
MLÁDEŽE A TĚLOVÝCHOVY