

## PL 3 STAVBA HMYZU II

Unavené slunéčko přiletělo na květinu s listy, na kterých bylo plno mšic. Mšice ostrým sosákem pronikaly pod pokožku rostliny a sály šťávu. „Je čas k obědu,“ prolétlo slunéčku hlavou, usadilo se na větvičce a začalo se s chutí krmit.

### Cvičení č. 1 Dokážeš vyjmenovat typy ústního ústrojí u hmyzu?

Pozorně si přečti text a vypiš typy ústního ústrojí hmyzu.

Střevlci a ostatní brouci mají **kousací ústní ústrojí** k drcení přijaté potravy, ale také k jejímu uchopení a ulovení. Dalšími zástupci s kousacím ústrojím jsou mravenci, švábi a kobylky.

Komáři, mouchy a mšice mají **bodavě sací ústrojí** k přijímání tekuté potravy, kterou získávají současným nabodáváním.

Včely a čmeláci mají **lízací ústní ústrojí** a živí se snadno přístupnými tekutinami.

Motýli mají **sací ústní ústrojí**, které nazýváme sosákem.

Zde vypiš typy ústního ústrojí hmyzu:

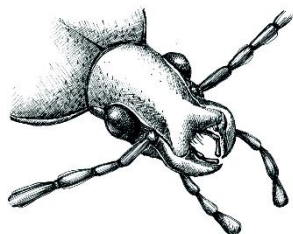
1. \_\_\_\_\_

3. \_\_\_\_\_

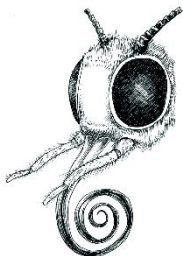
2. \_\_\_\_\_

4. \_\_\_\_\_

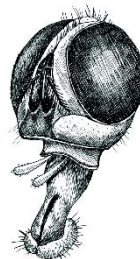
### Cvičení č. 2 Prohlédni si pozorně obrázky s typy ústních ústrojí, pojmenuj je a do tabulky napiš další zástupce hmyzu, kteří daná ústní ústrojí mají.



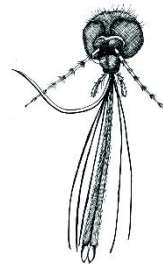
a).....



b).....



c) .....



d) .....

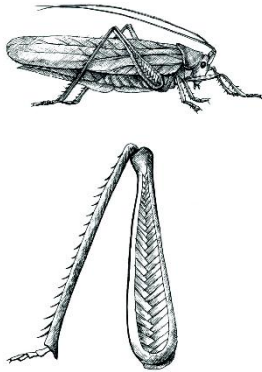
sací úú	kousací úú	bodavě sací úú	lízací úú



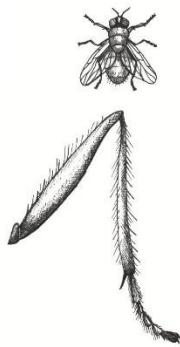
Cvičení č. 3 Také končetiny ledacos prozradí – kráčivé, skákavé, plovací, hrabavé, lapací, sběrné, záchytné.

Prohlédni si pozorně obrázky s typy končetin, pojmenuj je a přiřaď dané zástupce hmyzu k určitému typu končetiny.

mouchy	kobylky	všenky	včely
motýli	brouci	vši	sarančata



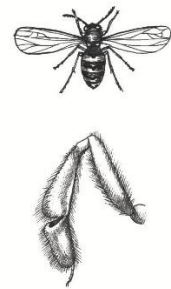
a)



b)



c)



d)

kráčivé	skákavé	záchytné	sběrné

