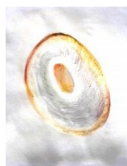


## 2. LES V OHROŽENÍ

### Pracovní list 2.1 Vývoj lýkožrouta – ŘEŠENÍ

Poznámka: je vhodné, aby aktivity spojené s tématem probíhaly pod vedením lesníka či jiného odborníka na kůrovce a kůrovcovou kalamitu

#### 1. Pojmenujte jednotlivá vývojová stádia lýkožrouta smrkového:



Obrázek 1

*vajíčko*



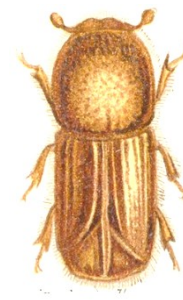
Obrázek 2

*larva*



Obrázek 3

*kukla*



Obrázek 4

*dospělec*

#### 2. Seznámili jste se s některými lesnickými pojmy. Ty jsou ukryty ve větách a vaším úkolem bude je najít a podtrhnout. Pod každou větou je pojem vysvětlen.

a) Jako za starých časů Šimon okul tura, protože přišel o podkovu.

porost tvořený jen jedním druhem stromu, například smrkový les

b) Náš kamarád Fero montuje nové skříňky do koupelny.

chemická látka vylučovaná hmyzem, v době rozmnožování slouží k přilákání opačného pohlaví

c) Všechny překvapilo, že Tima golfový turnaj zastihl v takové formě.

obecný název pro dospělého jedince hmyzu

d) Požár pozastavil výrobu ve firmě Nar ex, hala celý den zela prázdnou.

škodlivé plyny a chemické látky vypuštěné komíny do ovzduší, které poškozují lesy



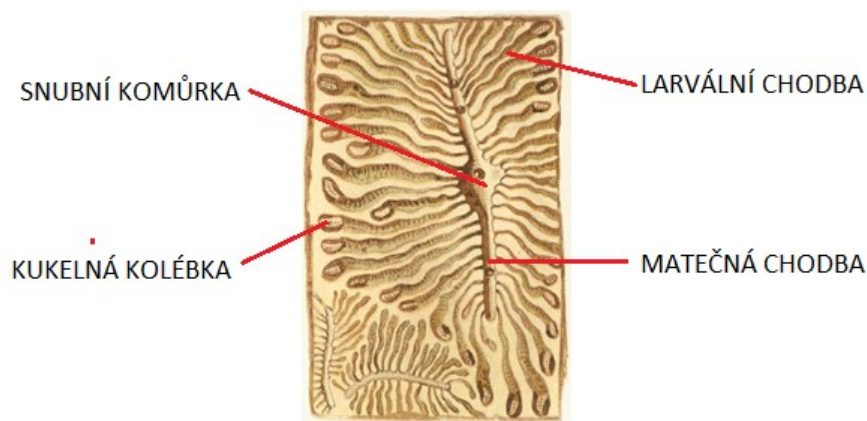
### 3. Vývoj lýkožrouta smrkového trvá v závislosti na teplotě kolem desíti týdnů.

Dokážeš

seřadit jednotlivé rozmnožovací fáze ve správném pořadí? Označ je čísly 1–7:

Z KUKEL SE VYLÍHNOU SVĚTLÍ BROUCI, KTEŘÍ PO URČITÉ DOBĚ DOSPĚJÍ, NÁSLEDNĚ OPOUŠTĚJÍ SMRK A NAPADAJÍ OKOLNÍ STROMY	7
VYLÍHLÉ LARVY VYHLODÁVAJÍ KOLMO NA MATEČNOU CHODBU CHODBU LARVÁLNÍ	5
SAMEČEK VYLUČUJE FEROMONY, KTERÝMI LÁKÁ SAMIČKY K ROZMNOŽOVÁNÍ	2
LARVY SE ZAKUKLÍ V KUKELNÍ KOMŮRCE NA KONCI LARVÁLNÍCH CHODEB	6
SAMIČKY PO PÁŘENÍ VYHLODÁVAJÍ POD KŮROU SVISLOU MATEČNOU CHODBU	3
SAMEČEK SE ZAVRTÁ DO KŮRY STROMU A VYHLODÁ SNUBNÍ KOMŮRKU	1
DO ZÁŘEZŮ MATEČNÉ CHODBY KLADE SAMIČKA AŽ 60 VAJÍČEK	4

### 4. Zaznačte do obrázku požerku pomocí šipek následující pojmy:



Obrázek 5



## **Zdroje:**

### **Literatura a elektronické zdroje:**

Knížek M. & Zahradník P., 2004: Kůrovci na jehličnanech. VÚLHM Jíloviště-Strnady.

Lubojacký J., 2003: Škody působené větrem. Lesnická práce 12: 1–4.

Lubojacký J., Knížek M. & Liška J., 2018: Symptomy napadení stromů kůrovci ve smrkových porostech. Lesnická práce 5: 1–4.

Tuma M., 2008: Škody působené zvěří. Lesnická práce 10: 1–4.

Zahradník P. & Zahradníková M., 2018: Metody asanace kůrovcového dříví a ochrana skládek. Lesnická práce 5: 1–4.

<https://www.kurovcoveinfo.cz/lykozrout>

<https://www.dewolf.cz/blog/jak-se-zbavit-kurovce/>

### **Fotografie a ilustrace:**

Obr. 1 autor: Lucie Kalužová

Obr. 2,3,4: <https://1url.cz/NMg7C>

Obr. 5: <https://1url.cz/wMg7Z>

