

PL 2 STAVBA HMYZU – METODICKÝ LIST (Příloha č. 2.2)

Cíl: Zopakovat s žáky stavbu hmyzích zástupců.

1. Učitel klade otázky tak, aby si žáci uvědomili, že:

a) hmyz patří k členovcům – má tělo složené z článků i článkované končetiny

b) většina zástupců má tři páry nohou

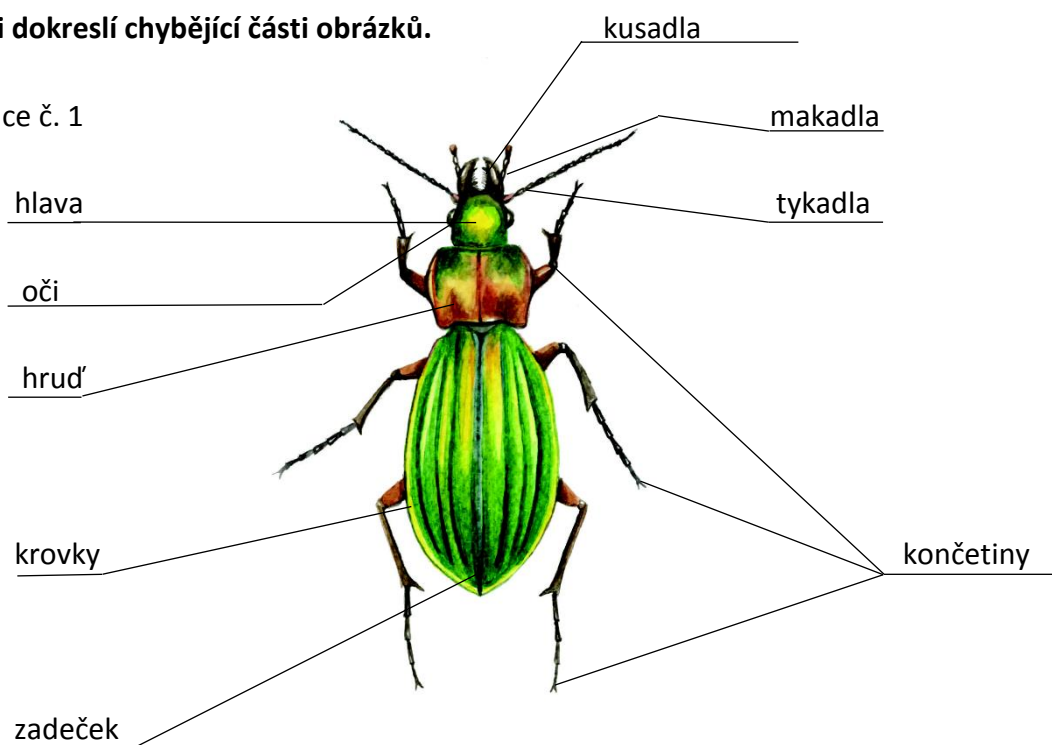
c) jsou rozdíly v okřídlení – blanitá křídla, krovky, počet křídel

Upozorní žáky, že existují zástupci hmyzu bez křídel

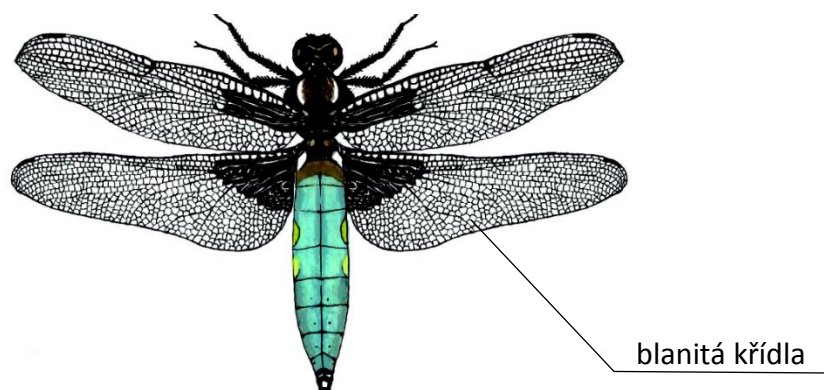
Řešení:

2. Žáci dokreslí chybějící části obrázků.

Ilustrace č. 1



Ilustrace č. 2



Zdroje:

Literatura a elektronické zdroje

MALENINSKÝ, Miroslav a Jaroslav SMRŽ. *Zoologie: učebnice pro základní školy a nižší stupeň víceletých gymnázií*. Praha: Nakladatelství České geografické společnosti, 1997. Natura. ISBN 80-86034-14-3.

www.hmyz.net

<http://www.biomach.cz/biologie-zivocichua/clenovci/vzdusnicovci/hmyz>



EVROPSKÁ UNIE
Evropské strukturální a investiční fondy
Operační program Výzkum, vývoj a vzdělávání



MINISTERSTVO ŠKOLSTVÍ,
MLÁDEŽE A TĚLOVÝCHOVY