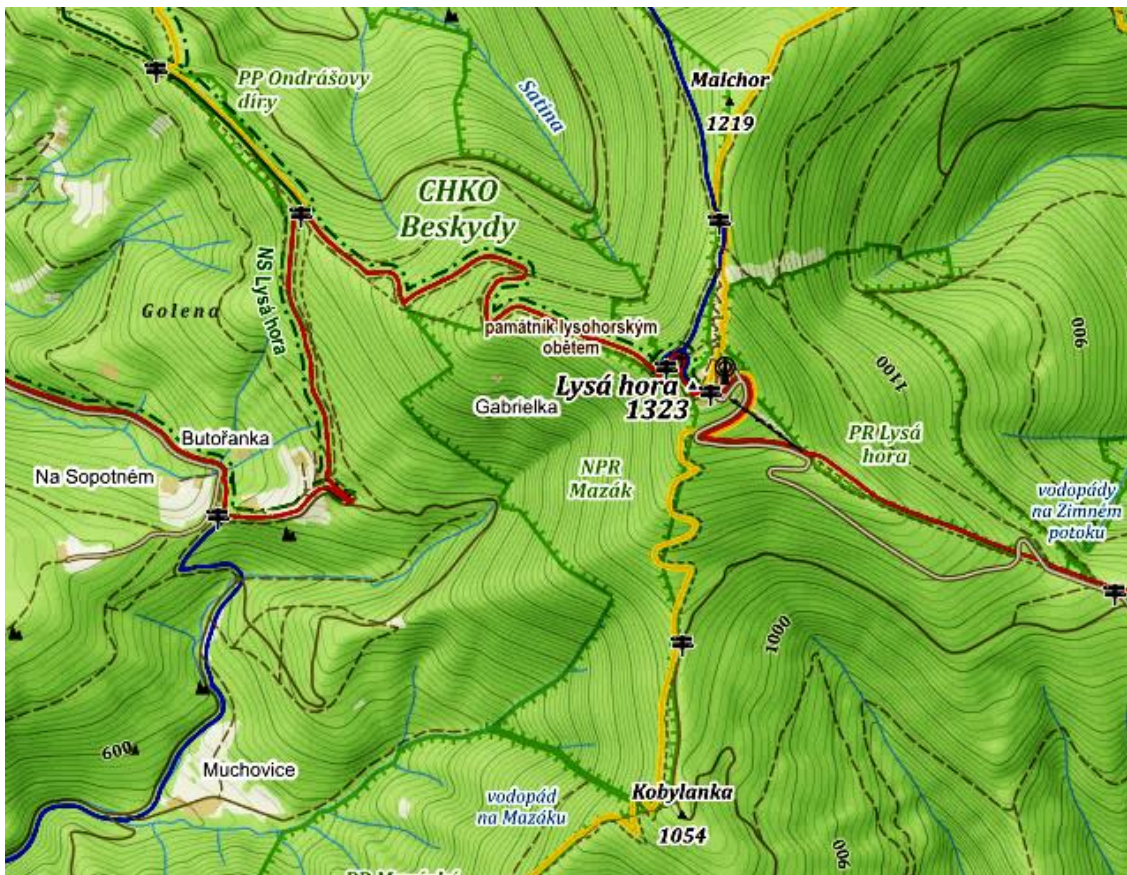


6. EXPEDICE BESKYDY

Pracovní list 6.4 Práce s mapou a buzolou



Pomůcky: *buzola, mapa, která je součástí pracovního listu*

1. Do následujícího výřezu turistické mapy zaznačte trasu našeho dnešního pochodu a pomocí čísel do mapy zaneste místa zastávek, na kterých jsme plnili úkoly. (1. Začátek trasy, 5. Vrchol Lysé hory)

- 1.
- 2.
- 3.
- 4.
- 5.

Obrázek 1

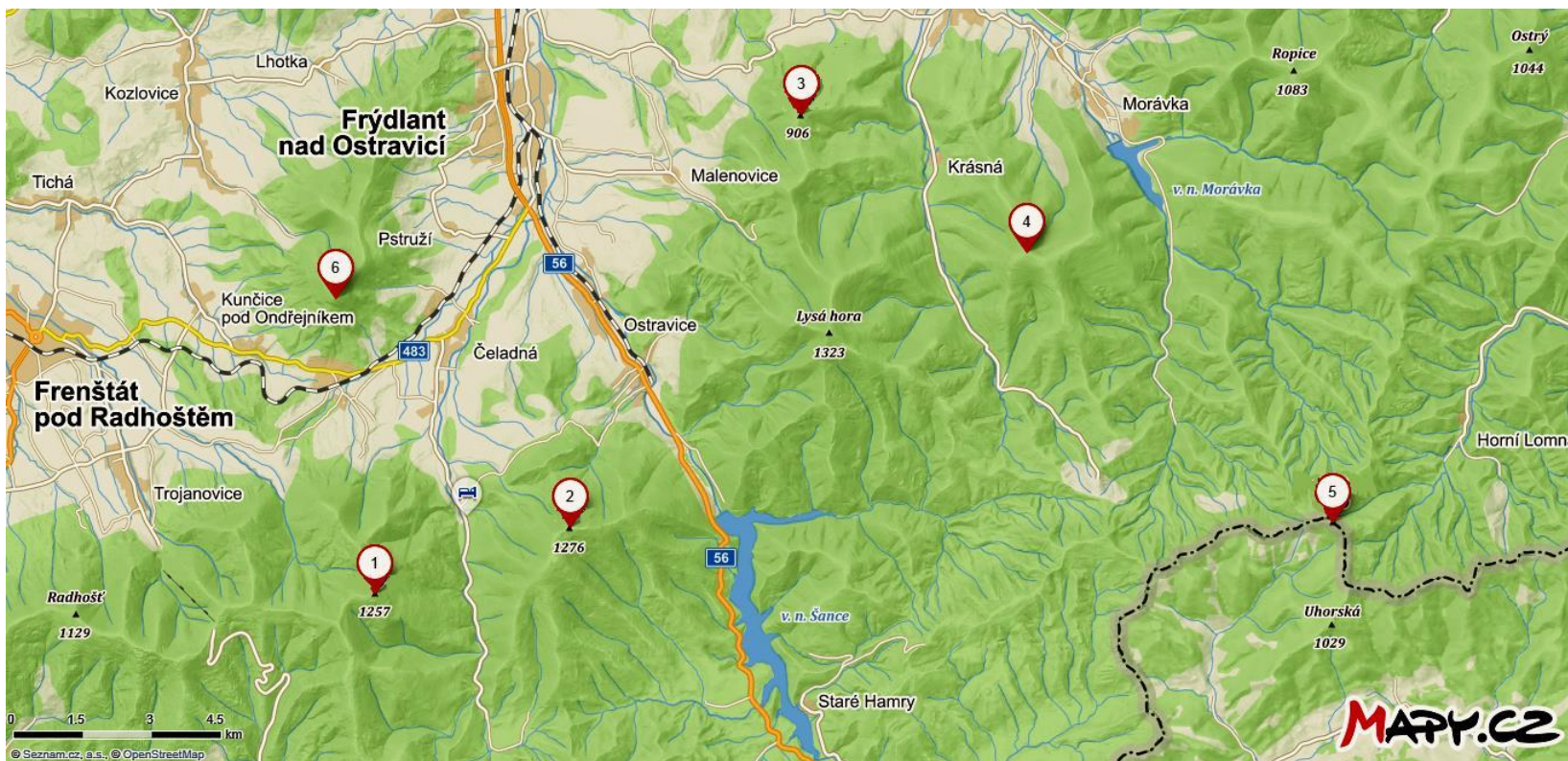


EVROPSKÁ UNIE
Evropské strukturální a investiční fondy
Operační program Výzkum, vývoj a vzdělávání



MINISTERSTVO ŠKOLSTVÍ,
MLÁDEŽE A TĚLOVÝCHOVY

2. Nyní jsme vystoupili na vrchol Lysé hory. Podívejte se do následující turistické mapy, ve které máme čísla 1 až 6 označeny významné vrcholy v okolí Lysé hory. Vaším úkolem je za pomoci buzoly a známých azimutů (pochodových úhlů) pod naší mapou určit, o které z následujících vrcholů se jedná. Návod, jak pracovat s buzolou, najdeš na další straně. U každého vrcholu je v tabulce napsána hodnota azimutu, do druhého řádku napiš, které číslo v mapě danému vrcholu odpovídá. Dané vrcholy poté vyhledejte v okolní krajině.



Obrázek 2

68° Travný	274° Skalka	232° Smrk	353° Kyčera	240° Kněhyně	111° Malý Polom



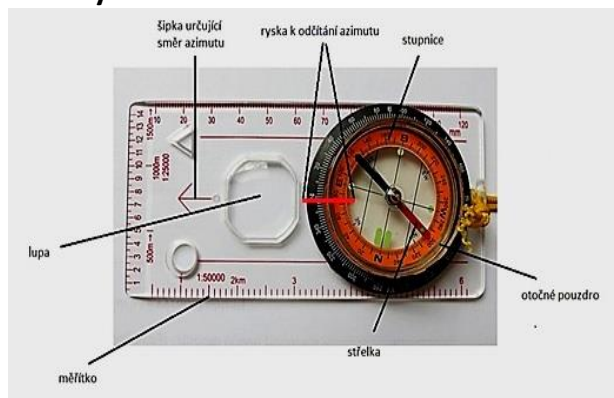
EVROPSKÁ UNIE
Evropské strukturální a investiční fondy
Operační program Výzkum, vývoj a vzdělávání



Práce s buzolou

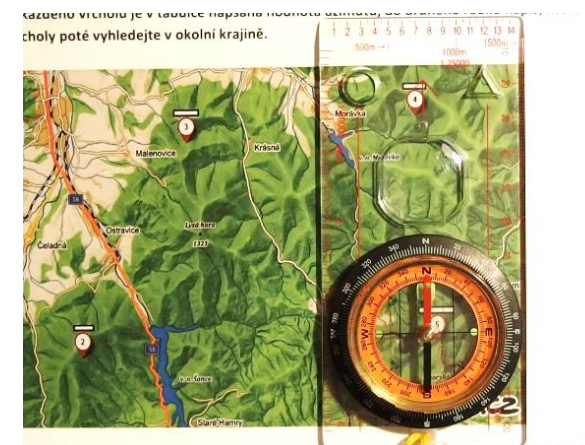
Azimut je pochodový úhel, odchylka směru našeho pochodu od magnetického severu, měří se ve směru hodinových ručiček. Úhel $0^\circ (= 360^\circ)$ – jdeme na sever (N – north), 90° na východ (E – east), 180° na jih (S – south) a 270° na západ (W – west).

Popis buzoly:



Obrázek 3

Postup: Vaším úkolem je zjistit, pod jakým azimutem se musíme vydat z vrcholu Lysé hory k jednotlivým, námi hledaným, šesti beskydským vrcholům. Na levém obrázku jsou popsány části buzoly, které jsou v textu níže pro vaši lepší orientaci zvýrazněny zelenou barvou.



Obrázek 4

A) Orientace mapy na sever:

- Na buzole otáčením **otočného pouzdra** nastavíme sever „N“ tak, aby byl shodný s **ryskou k odčítání azimutů** (červená ryska je vidět jen z části, celou ji uvidíte, pokud otočíte buzolu na druhou stranu).
- Hranu buzoly přiložíme tak, aby byla rovnoběžně s pravým či levým okrajem mapy (viz obrázek č. 4).
- Mapu i s buzolou otáčíme tak dlouho, dokud se nám červená **stříška** na buzole nedostane mezi dvě krátké zvýrazněné zelené rysky a zároveň tato stříška ukazuje na sever „N“ na **oranžově zbarvené stupnici**.
- Mapa je zorientována na sever, to znamená, že sever na mapě (sever je na mapách většinou nahoře, stejně jako v našem případě) je nyní shodný se skutečným severem). **POZOR – teď již nesmíme s mapou pohybovat, pouze s buzolou.**



EVROPSKÁ UNIE
Evropské strukturální a investiční fondy
Operační program Výzkum, vývoj a vzdělávání



MINISTERSTVO ŠKOLSTVÍ,
MLÁDEŽE A TĚLOVÝCHOVY

B) Měření azimutu na mapě: chceme zjistit, pod jakým azimutem (pochodovým úhlem) se nachází na mapách naše čísla (1–6).

a) Hranou buzoly spojíme výchozí bod (viz obr. č. 5), v našem případě vrchol Lysé hory (vrchol je označený trojúhelníkem pod názvem hory), s místem cílovým, kam se chceme vydat. Jako příklad cílového bodu si v naší mapě zvolíme bod číslo 6 (hranou buzoly míříme z vrcholu Lysé doprostřed čísla 6), šipka určující směr azimutu (na obrázku je zvýrazněná) míří v našem případě k levé straně mapy (vždycky směrem od výchozího místa – vrcholu Lysé hory, ne naopak!). V obrázku je zobrazeno, jak to má vypadat.



Obrázek 5

b) Poté otáčíme otočným pouzdrém buzoly tak dlouho, dokud se červená střílka (označující sever) nedostane mezi dvě zvýrazněné zelené rysky, přičemž sever „N“ v oranžovém poli míří nahoru (viz obr. č. 5).

Na oranžové stupnici na místě rysky k odečítání azimutů (na obrázku zaznačeno červenou čarou) pak přečteme dané číslo (azimut, úhel), každá malá čárka znázorňuje 2 úhlové stupně.

c) Přečtěte výsledné číslo (úhel) a porovnejte jej s čísly (azimuty, úhly) 1–6 pod naší mapou. Pozor, čísla se nemusí zcela shodovat, můžou se o jednotky stupňů odlišovat, ale jen nepatrně. Do tabulky pod mapou přiřaďte každému vrcholu číslo z mapy.

d) Nechte mapu stále zorientovanou na sever, pokud je na vrcholu Lysé hory dostatečná viditelnost, měli byste ve směru čísel naší mapy zahlédnout v dále zmiňované vrcholy.



EVROPSKÁ UNIE
Evropské strukturální a investiční fondy
Operační program Výzkum, vývoj a vzdělávání



MINISTERSTVO ŠKOLSTVÍ,
MLÁDEŽE A TĚLOVÝCHOVY