

5. LESNÍ STRÁŽ

Pracovní list 5. 4 Kdo je strážce přírody?

1. V chráněných krajinných oblastech a národních parcích u nás můžete potkat strážce přírody. Jak je poznáte? Doplňte do textu vynechaná slova:

21 let	kondici	průkazem	informace	Horskou službu	předpisy
	pokutu	odznak	policii	vzácných	stejnokroj

Strážci chráněné krajinné oblasti obvykle nenosí jednotný Přesto je lehce poznáte podle toho, že na levé kapse na hrudi nosí služební Na levém rukávu mají barevnou nášivku se znakem příslušné CHKO nebo národního parku a označení „Stráž přírody“. To, že je opravdu strážcem, prokazuje v případě potřeby služebním Strážcem se můžete stát třeba i vy, až vám bude Strážce by měl mít dobrou fyzickou Když pak strážce někde v rezervaci potkáte, jistě vám ochotně podá o místní přírodě, zajímavostech, ale třeba i o nejbližší autobusové zastávce. V batohu bude mít určitě i lékárničku, mapu a telefon na Pokud by se v chráněném území děly nějaké nepovolené aktivity a porušovaly na ochranu přírody, tak strážce musí zakročit coby úřední osoba. Při porušení zákona může udělit, může také zadržet viníka a přivolat Při svých obchůzkách však kontroluje i informační tabule, značení rezervací nebo třeba zábrany a zábradlí. Významně se podílí na mapování výskytu druhů živočichů a rostlin.

2. Představte si, že jste byli jako strážci vysláni do služby, tedy na kontrolu nějakého chráněného území. Vaším úkolem je projít stanovenou trasu a „dívat se očima strážce“. Své poznatky zaznamenejte do tzv. Hlášenky.



Obrázek 1



STRÁŽNÍ SLUŽBA



Obrázek 2

Junior Rangers

HLÁŠENÍ o pochůzce mladých strážců dne:

Jména členů hlídky:

Patrola vykonána od do hod.

Počasí (teplota, oblačnost, srážky, vítr):

Trasa pochůzky (navštívené rezervace zvýrazněte)

Při pochůzce jsme zjistili následující stopy/ vlivy na přírodu a krajinu CHKO:

a) lesnického / zemědělského* hospodaření Jsou škodlivé pro chráněné území? ANO / NE *

b) způsobené turisty (nebo pro ně) Škodlivé ANO / NE *

c) způsobené obyvateli CHKO Škodlivé ANO / NE *

Zakreslete objekty návštěvnické infrastruktury CHKO (značení CHÚ, infotabule apod.) a popište její stav:

V mapě označte číslem a zde zapište, zda je v pořádku, příp. jak je poškozena.



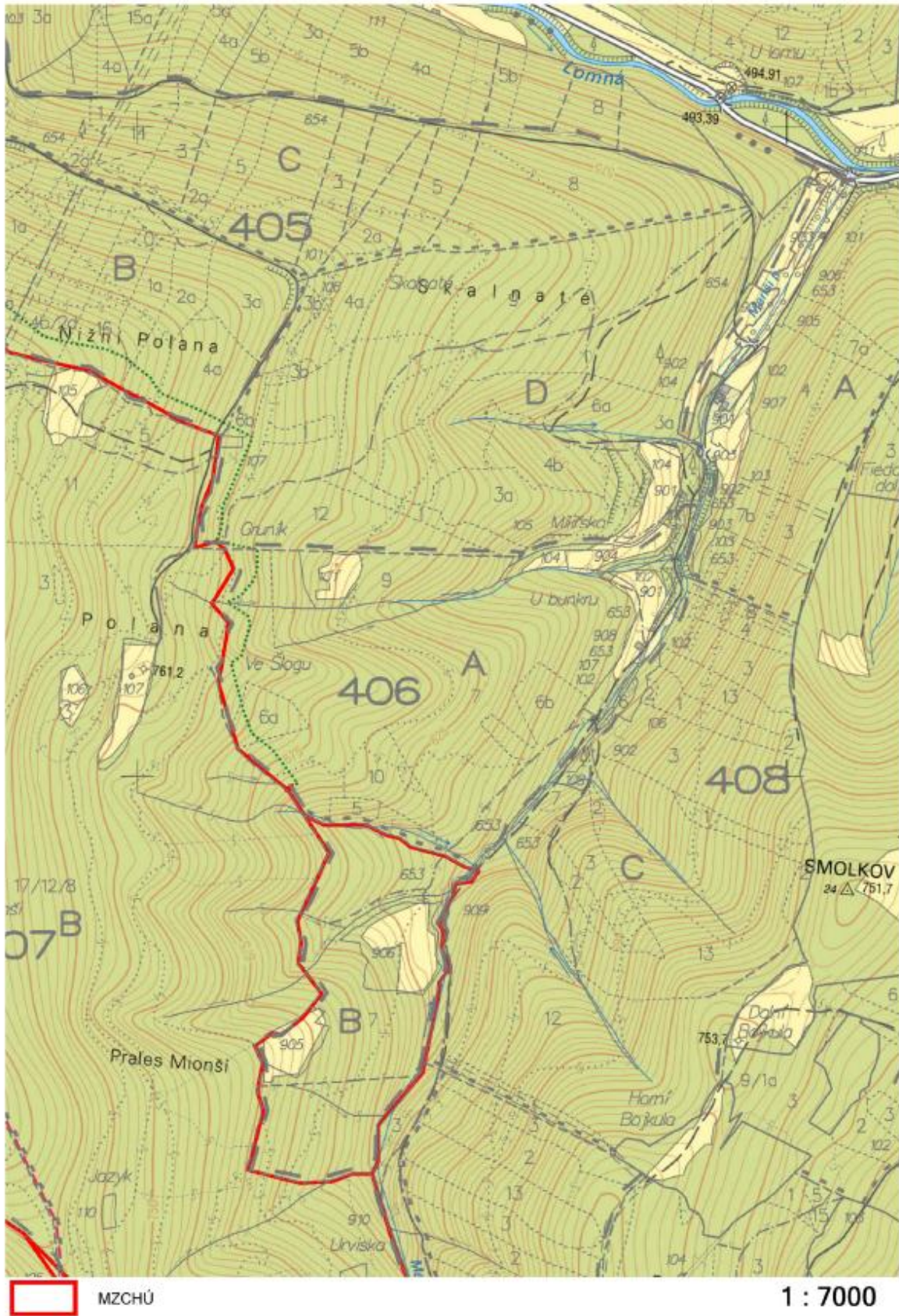
Zjistili jste nějaké porušení zákona? NE / ANO* (pokud ano – rozepište co, kde, kdo ..., zakreslete do mapy)

Pozorování vzácných /chráněných rostlin /živočichů: vloženy do NDOP (BioLog)? ANO / NE * pokud ne, zapište zde

Číslo záznamu	Zjištěný druh rostliny nebo živočicha	Lokalita (CHÚ, místní název dle mapy)	Nejbližší obec	popis biotopu – místa nálezu (les/ louka/ pastvina ... jaké?)	další údaje (počet, poznámka ...)

Další činnosti během patroly: např. kontrola povolení vjezdu či vstupu do MZCHÚ, podání informací turistům, úklid odpadků, zatarasení zkratk aj.





Obrázek 3

