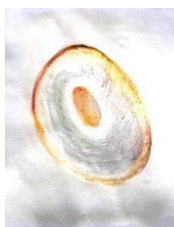


## 2. LES V OHROŽENÍ

### Pracovní list 2.1 Vývoj lýkožrouta

1. Pojmenujte jednotlivá vývojová stádia lýkožrouta smrkového:



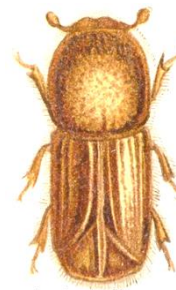
Obrázek 1



Obrázek 2



Obrázek 3



Obrázek 4

.....

.....

.....

.....

2. Seznámili jste se s některými lesnickými pojmy. Ty jsou ukryty ve větách a vaším úkolem bude je najít a podtrhnout. Pod každou větou je pojem vysvětlen.

a) Jako za starých časů Šimon okul tura, protože přišel o podkovu.

**porost tvořený jen jedním druhem stromu, například smrkový les**

b) Náš kamarád Fero montuje nové skříňky do koupelny.

**chemická látka vylučovaná hmyzem, v době rozmnožování slouží k přilákání opačného pohlaví**

c) Všechny překvapilo, že Tima golfový turnaj zastihl v takové formě.

**obecný název pro dospělého jedince hmyzu**

d) Požár pozastavil výrobu ve firmě Narex, hala celý den zela prázdnotou.

**škodlivé plyny a chemické látky vypuštěné komíny do ovzduší, které poškozují lesy**



EVROPSKÁ UNIE  
Evropské strukturální a investiční fondy  
Operační program Výzkum, vývoj a vzdělávání



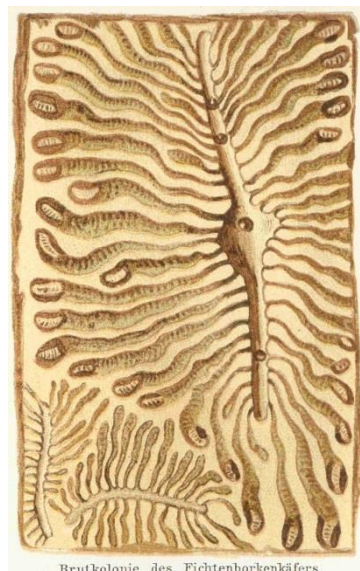
- 3. Vývoj lýkožrouta smrkového trvá v závislosti na teplotě kolem desíti týdnů. Dokážeš seřadit jednotlivé rozmnožovací fáze ve správném pořadí? Označ je čísly 1–7:**

Z KUKEL SE VYLÍHNOU SVĚTLÍ BROUCI, KTEŘÍ PO URČITÉ DOBĚ DOSPĚJÍ, NÁSLEDNĚ OPOUŠTĚJÍ SMRK A NAPADAJÍ OKOLNÍ STROMY	
VYLÍHLÉ LARVY VYHLODÁVAJÍ KOLMO NA MATEČNOU CHODBU CHODBU LARVÁLNÍ	
SAMEČEK VYLUČUJE FEROMONY, KTERÝMI LÁKÁ SAMIČKY K ROZMNOŽOVÁNÍ	
LARVY SE ZAKUKLÍ V KUKELNÍ KOMŮRCE NA KONCI LARVÁLNÍCH CHODEB	
SAMIČKY PO PÁŘENÍ VYHLODÁVAJÍ POD KŮROU SVISLOU MATEČNOU CHODBU	
SAMEČEK SE ZAVRTÁ DO KŮRY STROMU A VYHLODÁ SNUBNÍ KOMŮRKU	
DO ZÁŘEZŮ MATEČNÉ CHODBY KLADE SAMIČKA AŽ 60 VAJÍČEK	

- 4. Zaznačte pomocí šipek do obrázku požerku následující pojmy:**

snubní komůrka

kukelná kolébka



larvální chodba

matečná chodba

Obrázek 5



EVROPSKÁ UNIE  
Evropské strukturální a investiční fondy  
Operační program Výzkum, vývoj a vzdělávání

