

PL 14, Je to les a přece jiný!

V Beskydech byly původní lesy listnaté a smíšené. Dnes převažují monokulturní jehličnaté lesy, kde rostou převážně smrky. Jsou i na místech, kde by přirozeně vůbec nerostly. Vysadili je kdysi lidé, protože potřebovali hodně dříví (např. do železáren nebo dolů) a smrky rychle rostou.

Víš, jak se nazývá les vysázený člověkem a tvořený jedním druhem stromu? _____

A jak říkáme lesu s původními dřevinami a které vytvořila příroda? _____

Víš, jaké jsou výhody a nevýhody obou druhů lesů? Rozstříhej tabulku s výroky a nalep je pod obrázky.

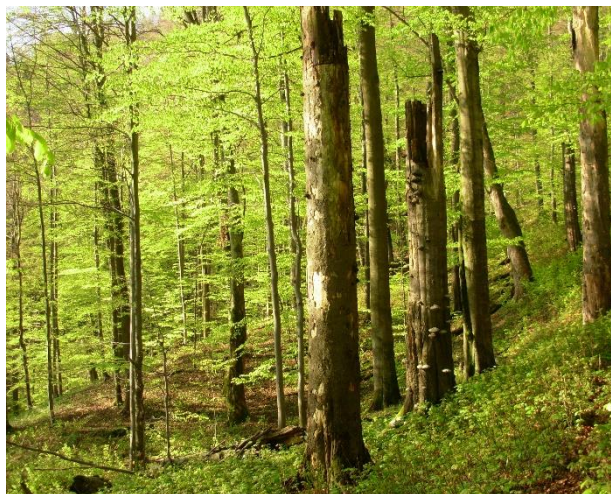
Bahenec



obr. 1

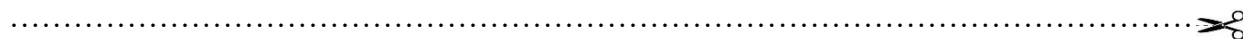
les.....

Mionší



obr. 2

les.....



Výhody především pro člověka	Stromy rostou rychle	Náchylnější na různé kalamity – choroby škůdci, vítr	Je barevnější
Odolnější na škůdce a různě pohromy	Výhody pro člověka i přírodu	Žije zde více živočichů, rostlin, hub, mikroorganismů	Používá se zde těžká technika



EVROPSKÁ UNIE
Evropské strukturální a investiční fondy
Operační program Výzkum, vývoj a vzdělávání



PL 14, Je to les a přece jiný!

V Beskydech byly původní lesy listnaté a smíšené. Dnes převažují monokulturní jehličnaté lesy, kde rostou převážně smrky. Jsou i na místech, kde by přirozeně vůbec nerostly. Vysadili je kdysi lidé, protože potřebovali hodně dříví (např. do železáren nebo dolů) a smrky rychle rostou.

Víš, jak se nazývá les vysázený člověkem a tvořený jedním druhem stromu? **monokultura**

A jak říkáme lesu s původními dřevinami a které vytvořila příroda? **přirozený**

Víš, jaké jsou výhody a nevýhody obou druhů lesů? Rozstříhej tabulku s výroky a nalep je pod obrázky.

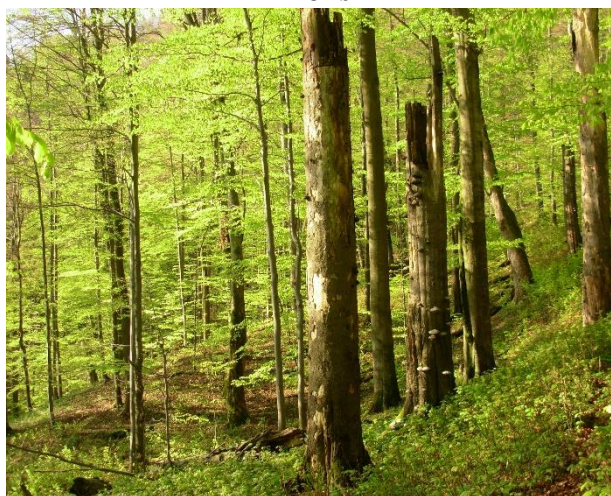
Bahenec



obr. 1

les.....monokulturní.....

Mionší



obr. 2

les.....přirozený.....

Výhody především pro člověka

Stromy rostou rychle

Náchylnější na různé kalamity

– choroby škůdci, vítr

Používá se zde těžká technika

Je barevnější

Odolnější na škůdce a různé pohromy

Výhody pro člověka i přírodu

Žije zde více živočichů, rostlin, hub,
mikroorganismů



EVROPSKÁ UNIE
Evropské strukturální a investiční fondy
Operační program Výzkum, vývoj a vzdělávání



MINISTERSTVO ŠKOLSTVÍ,
MLÁDEŽE A TĚLOVÝCHOVY

Metodický list:

Cíl: Uvědomit si rozdíly mezi umělým a přirozeným lesem a význam přirozeného lesa pro zachování rovnováhy v přírodě.

Pomůcky:

Pracovní list, psací potřeby

Postup:

1. Zopakovat si druhy lesů, upevnit pojmy umělý a přirozený les.
Navázat na předešlý pracovní list Obnova lesa
2. Rozdat pracovní listy
3. Čtení úvodního textu – doplnit chybějící informace viz. řešení

Monokultura je porost tvořený jedním druhem rostliny. Většinou se jedná o hospodářské lesy, které mají hlavní funkci produkci dříví.

Přirozený les je přirozeně a nerušeně rostoucí les, i když je částečně přímo či nepřímo ovlivňován člověkem.

4. Diskuse na téma - vysazování smrkových monokultur, výhody a nevýhody takových lesů, náchylnost na různé nemoci...
 - Nerostou ve svém přirozeném prostředí, a proto jsou náchylnější na různé kalamity
5. Prohlížení fotografií – pod obrázky napsat o jaký druh lesa se jedná
 - les monokulturální, les přirozený
 - Víte co je to Mionší a kde se nachází?
 - Máte v blízkosti vašeho domu nějaký les? Dokážete říct, jaké stromy tam rostou?
6. Rozstříhání výroků a nalepení pod obrázky
7. Diskuse

Zdroje a literatura:

HLOBILOVÁ A KOL., Ivana. *Projekt "Les ve škole - škola v lese" - pracovní listy*. 2. vydání. Tereza, sdružení pro ekologickou výchovu, ve spolupráci s Lesy České republiky, s.p., Praha, 2000.

Mionší - <http://www.jablunkov.cz/turistika-vylety-do-okoli-prales-mionsi/>
- <https://nature.hyperlink.cz/Beskydy/Mionsi.htm>

obr. 1 – Monika Lysková

obr. 2 – Daniel Křenek



EVROPSKÁ UNIE
Evropské strukturální a investiční fondy
Operační program Výzkum, vývoj a vzdělávání


MINISTERSTVO ŠKOLSTVÍ,
MLÁDEŽE A TĚLOVÝCHOVY