

PL 14, Je to les a přece jiný!

V Beskydech byly původní lesy listnaté a smíšené. Dnes převažují monokulturní jehličnaté lesy, kde rostou převážně smrky. Jsou i na místech, kde by přirozeně vůbec nerostly. Vysadili je kdysi lidé, protože potřebovali hodně dříví (např. do železáren nebo dolů) a smrky rychle rostou.

Víš, jak se nazývá les vysázený člověkem a tvořený jedním druhem stromu? _____

A jak říkáme lesu s původními dřevinami a které vytvořila příroda? _____

Víš, jaké jsou výhody a nevýhody obou druhů lesů? Rozstříhej tabulku s výroky a nalep je pod obrázky.

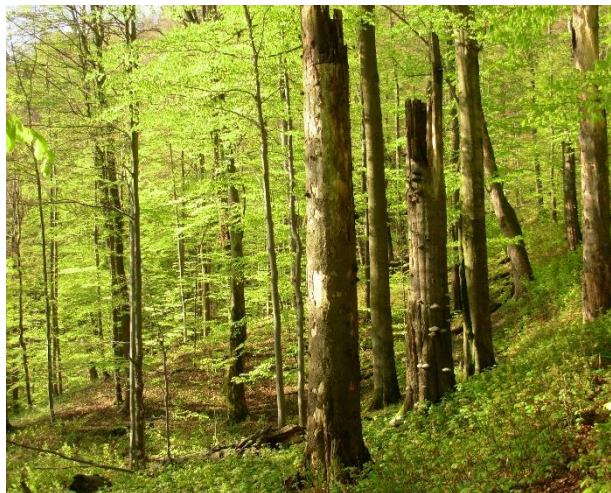
Bahenec



obr. 1

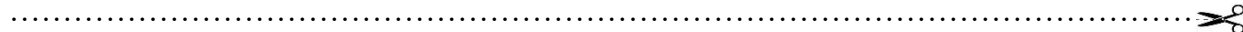
les.....

Mionší



obr. 2

les.....



Výhody především pro člověka	Stromy rostou rychle	Náchylnější na různé kalamity – choroby škůdci, vítr	Je barevnější
Odolnější na škůdce a různé pohromy	Výhody pro člověka i přírodu	Žije zde více živočichů, rostlin, hub, mikroorganismů	Používá se zde těžká technika



EVROPSKÁ UNIE
Evropské strukturální a investiční fondy
Operační program Výzkum, vývoj a vzdělávání

