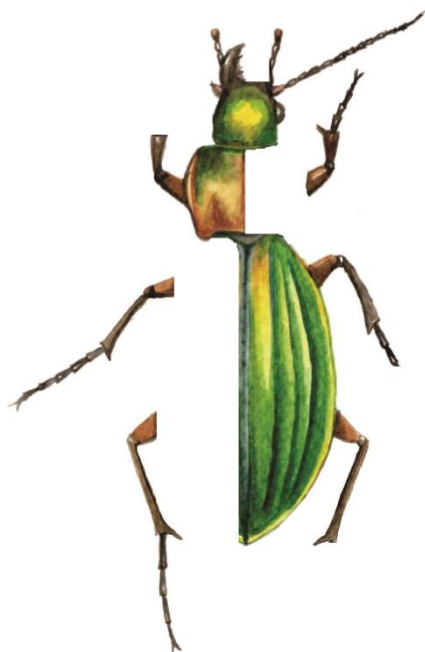


PL 2 STAVBA HMYZU

Po neplánované „koupeli“ letělo slunéčko na louku. Cestu mu velkou rychlostí zkřížila vážka, která se na chvíli usadila na stéble trávy u vody. Ve slunci se jí leskla blanitá, hustě žilkovaná křídla. V trávě slunéčko zahlédlo lesknoucí se krovky střevlíka.

Cvičení č. 1 Dokresli obrázky střevlíka a vážky. Popiš hlavní části jejich těla:

hlavu, hruď, zadeček, makadla, kusadla, tykadla, oko, 3 páry končetin vyrůstajících z hrudi, blanitá křídla nebo krovky



EVROPSKÁ UNIE
Evropské strukturální a investiční fondy
Operační program Výzkum, vývoj a vzdělávání

MSMT
MINISTERSTVO ŠKOLSTVÍ,
MLÁDEŽE A TĚLOVÝCHOVY