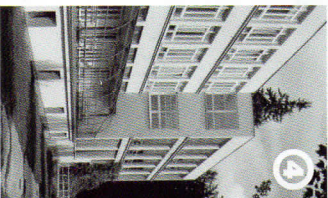
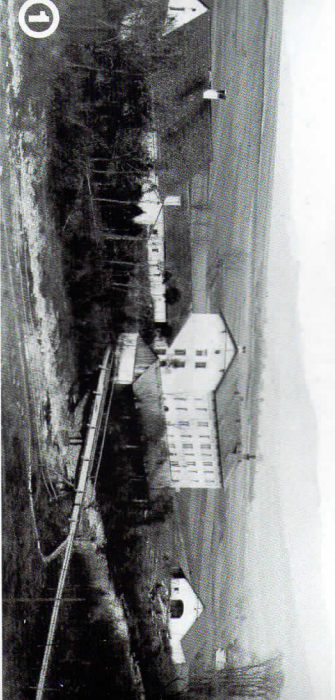


Areal sanatoria se nachází asi 15 km jihozápadně od centra města Jablunkova. Leží v podhůří Moravskoslezských Beskyd, u soutoku řeky Lomné a potoka Ošetnice. Má rozlohu 37 hektarů.



Procházka historií vzniku a budování Sanatoria v Jablunkově :

- 1 MLÝN
- 2 ALPINUM
- 3 JOHANISŮV PAVILON
- 4 NOVÉ SANATORIUM
- 5 KONCEPCE ÚSTAVU
- 6 VÝZNAMNÉ OSOBNOSTI
- 7 SOCHAŘSKÁ VÝZDOBA
- 11 CHODNÍK BOSÝCH NOHOU



- hranice areálu
- vodní toky
- budovy
- altány
- cesty pro pěší
- cesty pro auta a bicykly
- naučná stezka
- ⑪ zastavení naučné stezky
- mapa areálu a návštěvní řád
- stoly na bicykly
- 1 socha Sklizeň vína
- 2 sousoší Dvě ženy
- 3 socha Odpočinek
- 4 socha Hygie
- veřejná parkoviště
- ostatní parkoviště